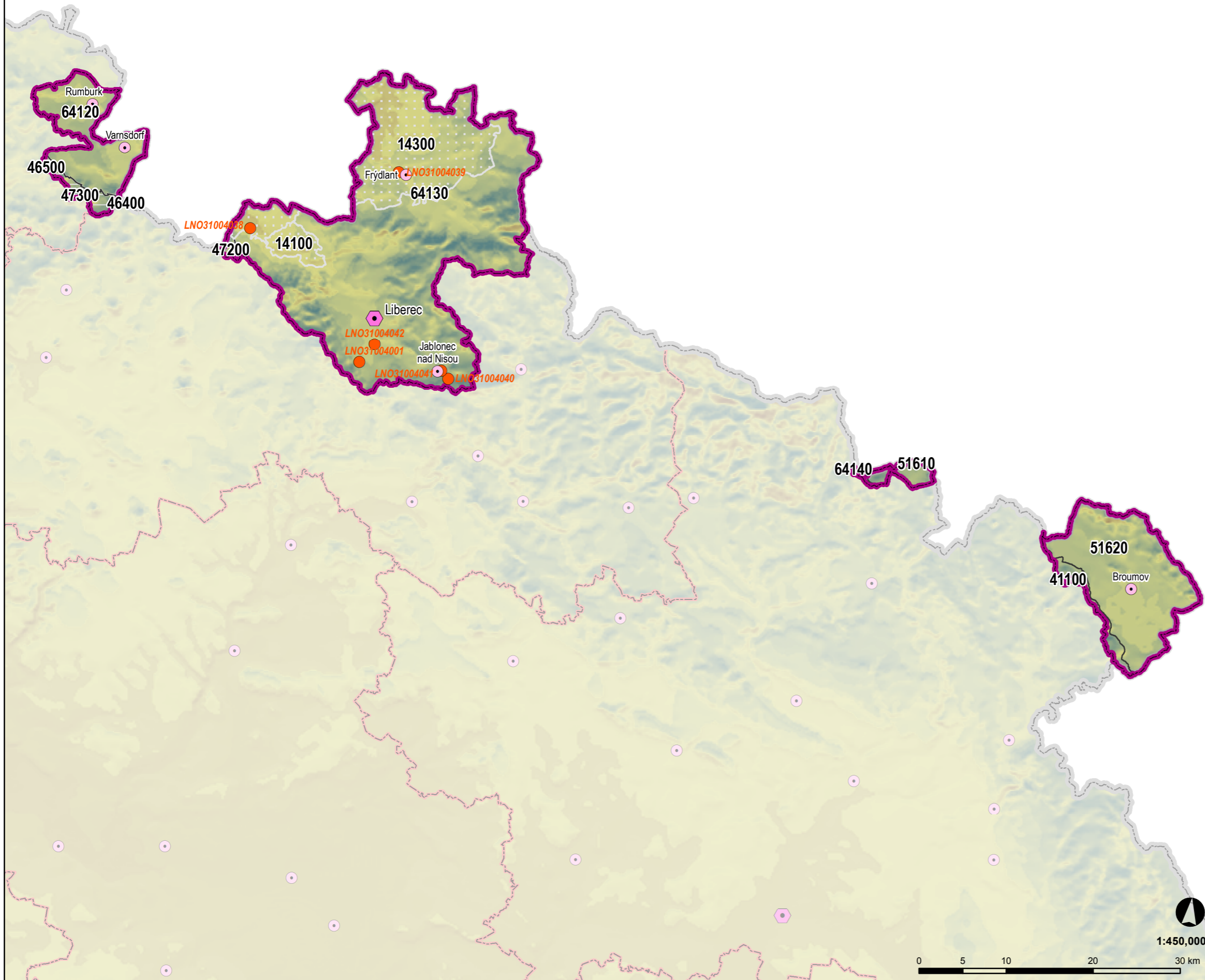
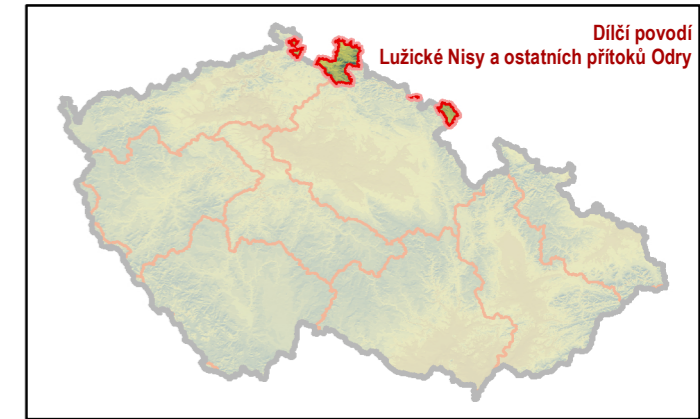


**VI.1.10 - Opatření k omezení, případně zastavení vnosu nebezpečných a zvláště nebezpečných látek do vod – staré ekologické zátěže, průmyslové zdroje**



- krajské město
- obec s rozšířenou působností
- dílčí povodí Lužické Nisy a ostatních přítoků Odry
- hranice ČR
- hranice kraje
- ÚPZV - svrchní vrstva
- ÚPZV - hlavní vrstva
- ÚPZV - hlubinná vrstva
- Staré ekologické zátěže, průmyslové zdroje

**Plán dílčího povodí Lužické Nisy a ostatních přítoků Odry III. plánovací období 2021 - 2027**

Zdroj dat  
 Základní geografická data:  
 - DIBAVOD - Digitální báze vodohospodářských dat (VÚV TGM v.v.i.)  
 - ZABAGED - Základní báze geografických dat (ČÚZK)  
 - Arc ČR 500 verze 3.3 (ARCDATA PRAHA, ZÚ, ČSÚ, 2016)  
 Popisné údaje:  
 - Plány dílčích povodí, zpracované podle §25 zákona č. 254/2001 Sb., v platném znění (vodní zákon)

Zpracoval Vodohospodářský rozvoj a výstavba a.s., ŠINDLAR s.r.o. a Envicons s.r.o. z podkladů Povodí Labe, státní podnik a Ministerstva zemědělství ČR, v září 2020

1:450,000

0 5 10 20 30 km