

PRŮVODNÍ LIST VODNÍHO ÚTVARU PODZEMNÍCH VOD

Dílčí povodí Lužické Nisy a ostatních přítoků Odry

64120

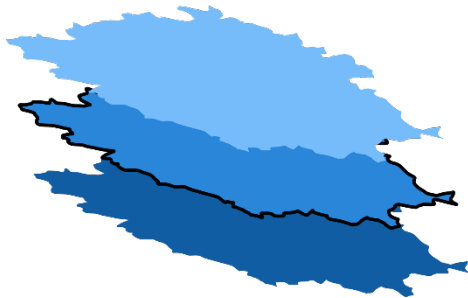
Krystalinikum Lužických hor

Návaznost vodních útvarů

Svrchní

Základní

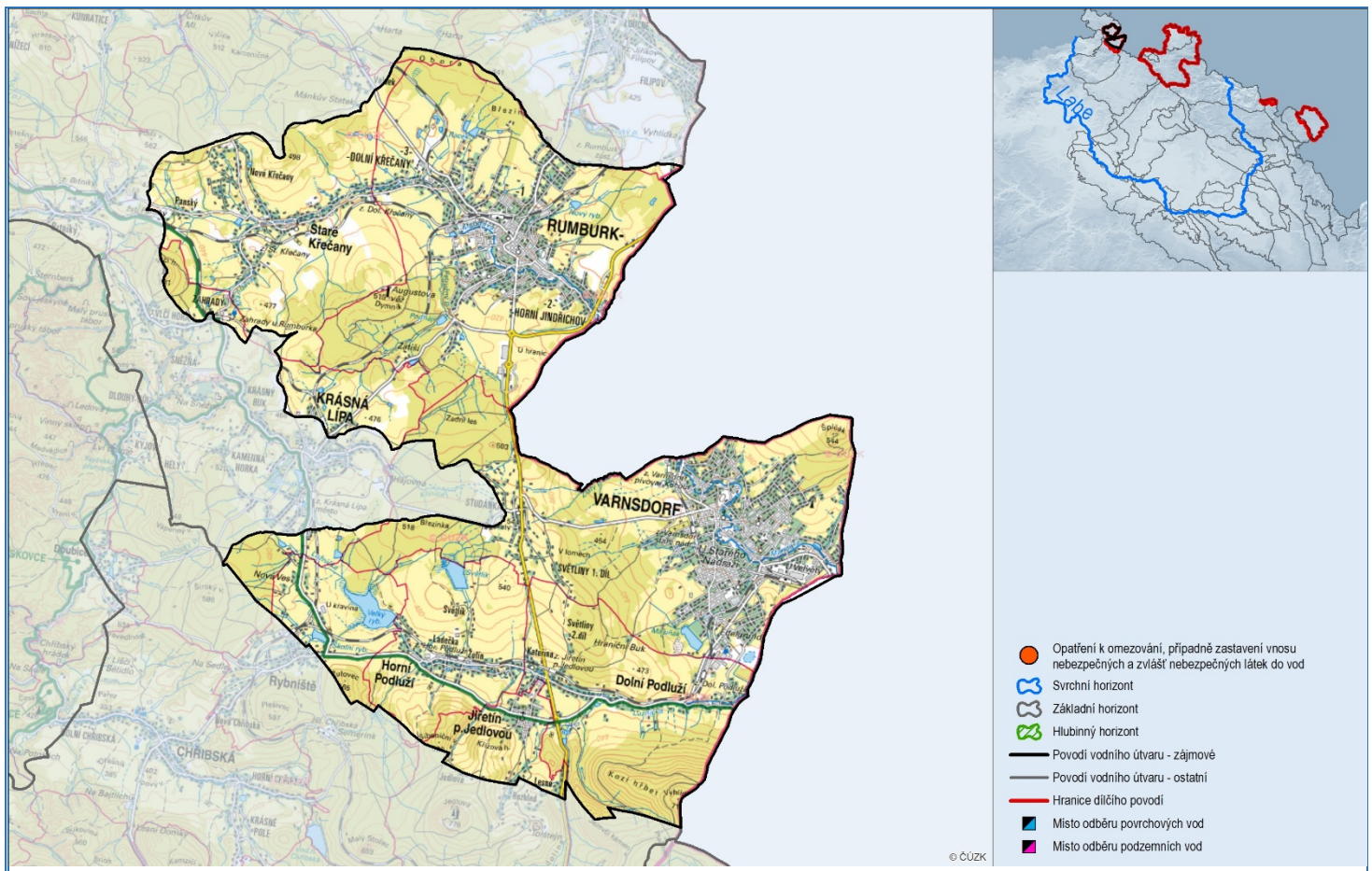
Hlubinný



Chráněné oblasti vázané na vodní prostředí

Odběr pro pitné účely	Ne
CHOPAV	Ne
Citlivá a zranitelná oblast	Ne
Koupací voda	Ne
Ptačí oblast	Ne
EVL	Ne
Maloplošné chráněné území	Ano
Ramsarský mokřad	Ne

Vazba vodních útvarů na chráněné oblasti vázané na vodní prostředí



- Opatření k omezení, případně zastavení vnosu nebezpečných a zvláště nebezpečných látek do vod
- Svrchní horizont
- Základní horizont
- Hlubinný horizont
- Povodí vodního útvaru - zájmové
- Povodí vodního útvaru - ostatní
- Hranice dílčího povodí
- Místo odběru povrchových vod
- Místo odběru podzemních vod

Základní údaje vodního útvaru

Plocha vodního útvaru [km ²]	Litologie	Geologická jednotka	Mocnost zvodnění [m]	Hladina	Transmisivita [m ² ·s ⁻¹]	Propustnost	Mineralizace [mg·l ⁻¹]
94,07	Převážně granitoidy	Hominy krystalinika, proterozoika a paleozoika	Nepravidelná	Volná	Nízká	Puklinová	<0,3

VLIVY A UŽÍVÁNÍ VOD

Počet starých ekologických zátěží: 0

Seznam zátěží a jejich popis:

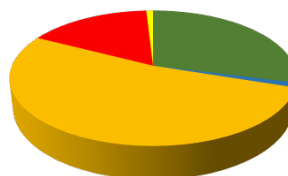
[Seznam zátěží z databáze SEKM s uvedením problematických látek.](#)

[Seznam významných zátěží z databáze SEKM s uvedením problematických látek.](#)

Počet odběrů podzemních vod: 7

[Seznam odběrů a jejich popis](#)

Využití území v povodí



- Lesní oblasti
- Vodní plochy
- Zemědělské plochy
- Zastavěná a antropogenně přetvořená území
- Ostatní

Plošné znečištění

ID pracovní jednotky	Plocha zranitelné oblasti [%]	Plocha omě půdy [%]	Významné znečištění dusíkem ze zemědělství	Významné znečištění pesticidy	Významnost atmosférické depozice
641200659 až 641200660	0	1	Ne	Ne	Ano

Významnost plošného znečištění: [pesticidy](#), [dusíku ze zemědělství](#), [z atmosférické depozice](#).

Významné vlivy

Bodový zdroj znečištění	Plošný zdroj znečištění	Odběr vody	Jiný antropogenní vliv
Ne	Ano	Ne	Ne

[Identifikace významných vlivů na útvary podzemních vod](#)

HODNOCENÍ STAVU

Hodnocení chemického a kvantitativního stavu

Chemický stav	Nedosažení dobrého	Nevyhovující ukazatel:	Pesticidy	Riziko nedosažení	Ano	Celkový stav	Nevyhovující
Kvantitativní stav	Dobry			Riziko nedosažení	Ne		

Legenda k chemickému stavu:

1. Dobry
2. Nedosažení dobrého
3. Neznámý



[Hodnocení chemického stavu](#)

Legenda ke kvantitativnímu stavu:

1. Dobry
2. Potenciálně nevhovující
3. Nevyhovující



[Hodnocení kvantitativního stavu](#)

Legenda k celkovému stavu:

1. Dobry
2. Nevyhovující



[Souhrnné hodnocení stavu útvarů podzemních vod](#)

Legenda k riziku nedosažení:

1. Ne
2. Ano



CÍLE A VÝJIMKY

Chemický stav

Počet cílů			Počet výjimek
Svrchní útvary podzemních vod	Hlubinný útvary podzemních vod	Základní útvary podzemních vod	
0	0	1	1

[Environmentální cíle pro útvary podzemních vod – chemický stav](#)

[Výjimky z dosažení dobrého chemického stavu útvarů podzemních vod](#)

Kvantitativní stav

Počet cílů			Počet výjimek
Svrchní útvary podzemních vod	Hlubinný útvary podzemních vod	Základní útvary podzemních vod	
0	0	3	0

[Environmentální cíle pro útvary podzemních vod – kvantitativní stav](#)

[Výjimky z dosažení dobrého kvantitativního stavu útvarů podzemních vod](#)

NAVRŽENÁ OPATŘENÍ

ID opatření	Název	Typ
CZE.....	Nevyhovující ukazatele a významné vlivy řeší rovněž obecné listy opatření sestavené na národní úrovni. Tato opatření jsou popsána v kapitole VI plánu dílčího povodí. V seznamu níže nejsou uvedena.	C
LNO30200001	Opatření k aplikaci principu „Znečišťovatel platí“	B
LNO30301001	Hospodaření v ochranných pásmech vodních zdrojů	B
LNO30400001	Povrchové vody využívané ke koupání	B
LNO30501002	Opatření pro regulaci odběrů a vzdouvání (LNO205101)	B
LNO30501003	Revize minimálních zůstatkových průtoků v lokalitách významných odběrů vod pro MVE	B
LNO30702001	Drobní znečišťovatelé a obce do 2000 EO (LNO207203)	B
LNO31004002	Staré ekologické zátěže	B
LNO31101001	Opatření k prevenci a snížení dopadů havarijního znečištění (LNO211101)	B
LNO31201009	Revitalizace vodních toků a niv	B
LNO31207036	Studie analýzy morfologických charakteristik v povodí Lužické Nisy a ostatních přítoků Odry	B
LNO31208011	Migrační zprostupnění vodních toků - prioritní koridor	B
LNO31208012	Migrační zprostupnění vodních toků (mimo mezinárodní, národní a regionální priority)	B

LNO31501001	Podpora retenční a infiltrační schopnosti půd, omezení povrchového odtoku a jeho přeměna na podzemní, redukce nevhodně odvodněných pozemků (LNO215001)	B
LNO31501002	Obnovení a zachování splaveninového režimu	B
LNO31604003	Hospodaření na rybnících	B
LNO31800002	Preventivní protipovodňová ochrana	B
LNO31900001	Malé vodní útvary	B
LNO31901002	Fenomén sucho	B
LNO31901003	Integrovaný management podzemních vod v období nedostatku zásob pitné vody pro obyvatelstvo (LNO219001)	B
LNO32099001	Monitoring hydromorfologického stavu vybraných vodních toků	B

[Podrobnější informace k navrženým opatřením](#)

Použité zkratky: Ø – údaje nejsou k dispozici; EVL – Evropsky významná lokalita; CHOPAV – Chráněná oblast přirozené akumulace vod