

# PRŮVODNÍ LIST VODNÍHO ÚTVARU PODZEMNÍCH VOD

Dílčí povodí Lužické Nisy a ostatních přítoků Odry

51620

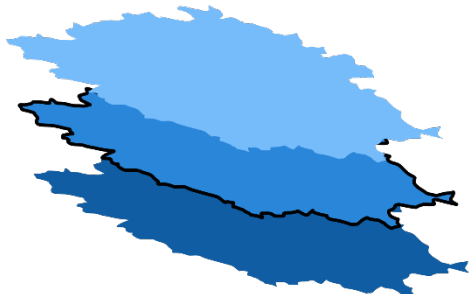
Dolnoslezská pánev - východní část

Návaznost vodních útvarů

Svrchní

**Základní**

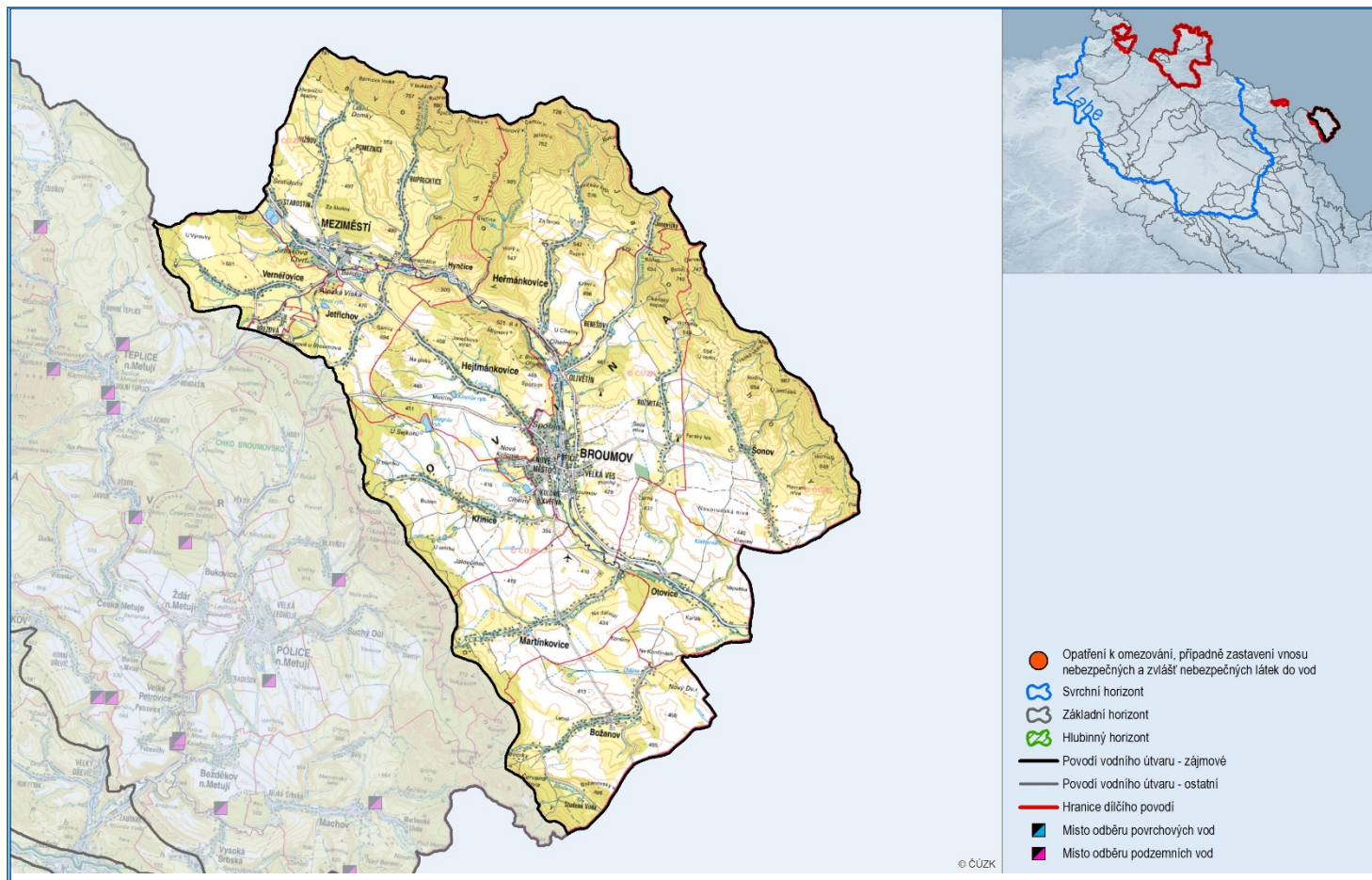
Hlubinný



## Chráněné oblasti vázané na vodní prostředí

Odběr pro pitné účely	Ano
CHOPAV	Ne
Citlivá a zranitelná oblast	Ano
Koupací voda	Ne
Ptačí oblast	Ne
EVL	Ano
Maloplošné chráněné území	Ne
Ramsarský mokřad	Ne

*Vazba vodních útvarů na chráněné oblasti vázané na vodní prostředí*



## Základní údaje vodního útvaru

Plocha vodního útvaru [km <sup>2</sup> ]	Litologie	Geologická jednotka	Mocnost zvodnění [m]	Hladina	Transmisivita [m <sup>2</sup> ·s <sup>-1</sup> ]	Propustnost	Mineralizace [mg·l <sup>-1</sup> ]
171,11	Pískovce a slepence	Sedimenty permokarbonu	Nepravidelná	Volná	Střední	Puklinová	>1

# VLIVY A UŽÍVÁNÍ VOD

Počet starých ekologických zátěží: 0

Seznam zátěží a jejich popis:

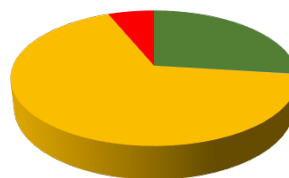
[Seznam zátěží z databáze SEKM s uvedením problematických látek.](#)

[Seznam významných zátěží z databáze SEKM s uvedením problematických látek.](#)

Počet odběrů podzemních vod: 9

[Seznam odběrů a jejich popis](#)

Využití území v povodí



- Lesní oblasti
- Vodní plochy
- Zemědělské plochy
- Zastavěná a antropogenně přetvořená území
- Ostatní

## Plošné znečištění

ID pracovní jednotky	Plocha zranitelné oblasti [%]	Plocha omě půdy [%]	Významné znečištění dusíkem ze zemědělství	Významné znečištění pesticidy	Významnost atmosférické depozice
516200453 až 516200454	22,3	28,1	Ne	Ne	Ano

Významnost plošného znečištění: [pesticidy](#), [dusíku ze zemědělství](#), [z atmosférické depozice](#).

## Významné vlivy

Bodový zdroj znečištění	Plošný zdroj znečištění	Odběr vody	Jiný antropogenní vliv
Ne	Ano	Ne	Ne

[Identifikace významných vlivů na útvary podzemních vod](#)

## HODNOCENÍ STAVU

### Hodnocení chemického a kvantitativního stavu

Chemický stav	Nedosažení dobrého	Nevyhovující ukazatel:	Pesticidy, NO3	Riziko nedosažení	Ano	Celkový stav	Nevyhovující
Kvantitativní stav	Dobry			Riziko nedosažení	Ne		

**Legenda k chemickému stavu:**

1. Dobry
2. Nedosažení dobrého
3. Neznámý



[Hodnocení chemického stavu](#)

**Legenda ke kvantitativnímu stavu:**

1. Dobry
2. Potenciálně nevyhovující
3. Nevyhovující



[Hodnocení kvantitativního stavu](#)

**Legenda k celkovému stavu:**

1. Dobry
2. Nevyhovující



[Souhrnné hodnocení stavu útvarů podzemních vod](#)

**Legenda k riziku nedosažení:**

1. Ne
2. Ano



## CÍLE A VÝJIMKY

### Chemický stav

Počet cílů			Počet výjimek
Svrchní útvary podzemních vod	Hlubinný útvary podzemních vod	Základní útvary podzemních vod	
0	0	2	2

[Environmentální cíle pro útvary podzemních vod – chemický stav](#)

[Výjimky z dosažení dobrého chemického stavu útvarů podzemních vod](#)

### Kvantitativní stav

Počet cílů			Počet výjimek
Svrchní útvary podzemních vod	Hlubinný útvary podzemních vod	Základní útvary podzemních vod	
0	0	1	0

[Environmentální cíle pro útvary podzemních vod – kvantitativní stav](#)

[Výjimky z dosažení dobrého kvantitativního stavu útvarů podzemních vod](#)

## NAVRŽENÁ OPATŘENÍ

ID opatření	Název	Typ
<a href="#">CZE.....</a>	Nevyhovující ukazatele a významné vlivy řeší rovněž obecné listy opatření sestavené na národní úrovni. Tato opatření jsou popsána v kapitole VI plánu dílčího povodí. V seznamu níže nejsou uvedena.	C
LNO30200001	Opatření k aplikaci principu „Znečišťovatel platí“	B
LNO30301001	Hospodaření v ochranných pásmech vodních zdrojů	B
LNO30400001	Povrchové vody využívané ke koupání	B
LNO30501002	Opatření pro regulaci odběrů a vzdouvání (LNO205101)	B
LNO30501003	Revize minimálních zůstatkových průtoků v lokalitách významných odběrů vod pro MVE	B
LNO30702001	Drobní znečišťovatelé a obce do 2000 EO (LNO207203)	B
LNO31004002	Staré ekologické zátěže	B
LNO31101001	Opatření k prevenci a snížení dopadů havarijního znečištění (LNO211101)	B
LNO31201009	Revitalizace vodních toků a niv	B
LNO31207036	Studie analýzy morfologických charakteristik v povodí Lužické Nisy a ostatních přítoků Odry	B
LNO31208011	Migrační zprostupnění vodních toků - prioritní koridor	B
LNO31208012	Migrační zprostupnění vodních toků (mimo mezinárodní, národní a regionální priority)	B

LNO31501001	Podpora retenční a infiltrační schopnosti půd, omezení povrchového odtoku a jeho přeměna na podzemní, redukce nevhodně odvodněných pozemků (LNO215001)	B
LNO31501002	Obnova a zachování splaveninového režimu	B
LNO31604003	Hospodaření na rybnících	B
LNO31800002	Preventivní protipovodňová ochrana	B
LNO31900001	Malé vodní útvary	B
LNO31901002	Fenomén sucho	B
LNO31901003	Integrovaný management podzemních vod v období nedostatku zásob pitné vody pro obyvatelstvo (LNO219001)	B
LNO32099001	Monitoring hydromorfologického stavu vybraných vodních toků	B

[Podrobnější informace k navrženým opatřením](#)

**Použité zkratky:** Ø – údaje nejsou k dispozici; EVL – Evropsky významná lokalita; CHOPAV – Chráněná oblast přirozené akumulace vod