

PRŮVODNÍ LIST VODNÍHO ÚTVARU PODZEMNÍCH VOD

Dílčí povodí Lužické Nisy a ostatních přítoků Odry

14200

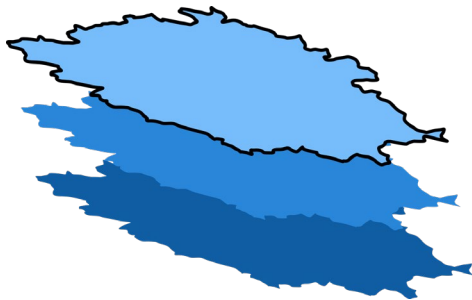
Kvartér a miocén Žitavské pánve

Návaznost vodních útvarů

Svrchní

Základní

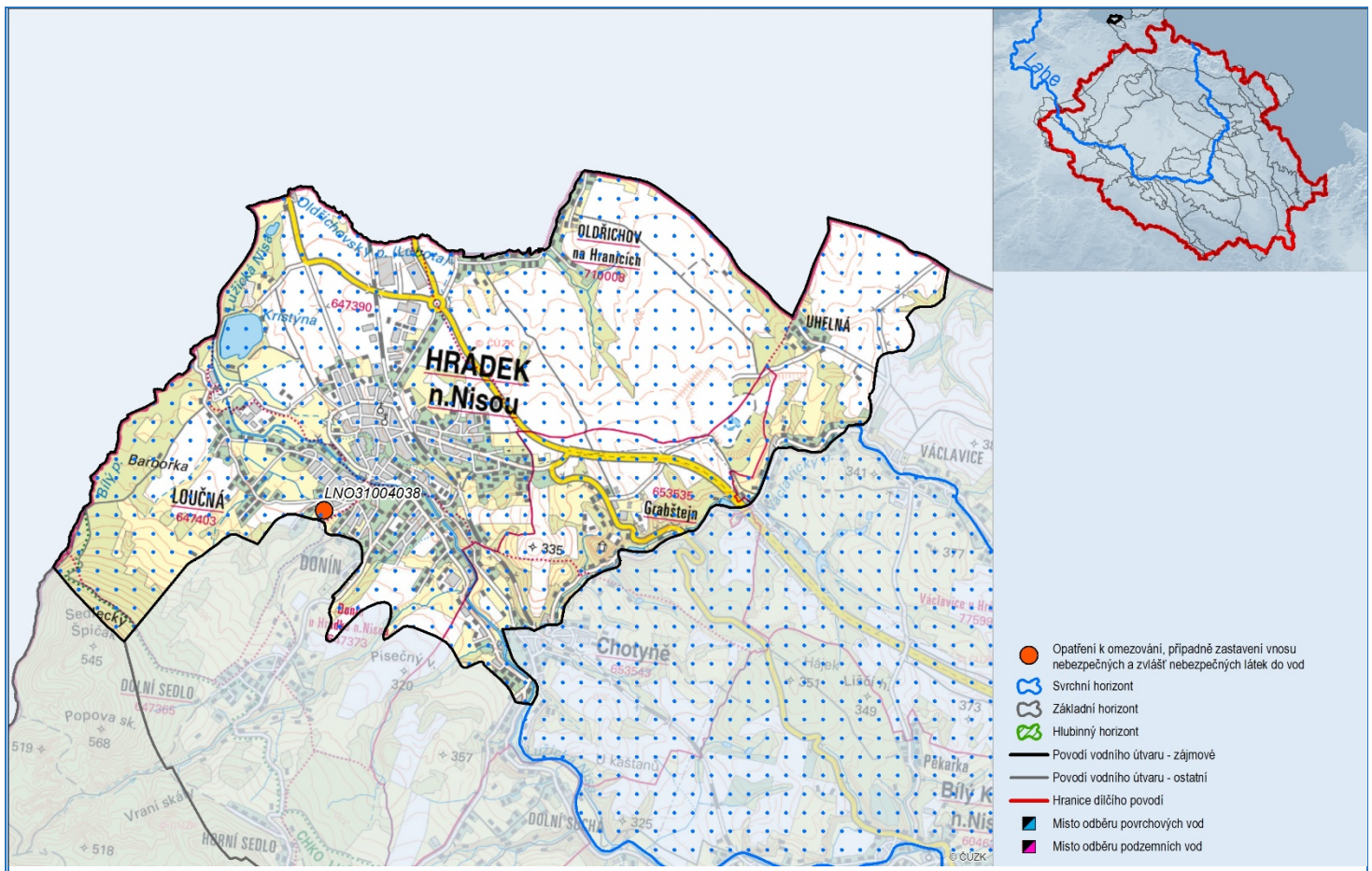
Hlubinný



Chráněné oblasti vázané na vodní prostředí

Odběr pro pitné účely	Ne
CHOPAV	Ne
Citlivá a zranitelná oblast	Ne
Koupací voda	Ne
Ptačí oblast	Ne
EVL	Ne
Maloplošné chráněné území	Ne
Ramsarský mokřad	Ne

Vazba vodních útvarů na chráněné oblasti vázané na vodní prostředí



Základní údaje vodního útvaru

Plocha vodního útvaru [km ²]	Litologie	Geologická jednotka	Mocnost zvodnění [m]	Hladina	Transmisivita [m ² ·s ⁻¹]	Propustnost	Mineralizace [mg·l ⁻¹]
21,46	Štěrkopísek	Kvartérní a propojené kvartérní a neogenní sedimenty	Nepravidelná	Volná	Vysoká	Průlinová	>1

VLIVY A UŽÍVÁNÍ VOD

Počet starých ekologických zátěží: 1

Seznam zátěží a jejich popis:

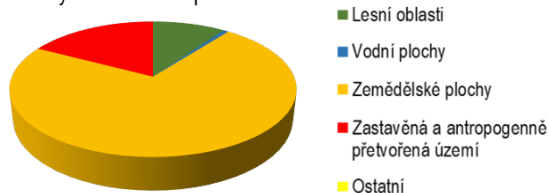
[Seznam zátěží z databáze SEKM s uvedením problematických látek.](#)

[Seznam významných zátěží z databáze SEKM s uvedením problematických látek.](#)

Počet odběrů podzemních vod: 3

[Seznam odběrů a jejich popis](#)

Využití území v povodí



Plošné znečištění					
ID pracovní jednotky	Plocha zranitelné oblasti [%]	Plocha omě půdy [%]	Významné znečištění dusíkem ze zemědělství	Významné znečištění pesticidy	Významnost atmosférické depozice
142001216	0	50	Ano	Ano	Ano

Významnost plošného znečištění: [pesticidy](#), [dusíku ze zemědělství](#), [z atmosférické depozice](#).

Významné vlivy			
Bodový zdroj znečištění	Plošný zdroj znečištění	Odběr vody	Jiný antropogenní vliv
Ano	Ano	Ne	Ne

[Identifikace významných vlivů na útvary podzemních vod](#)

HODNOCENÍ STAVU

Hodnocení chemického a kvantitativního stavu							
Chemický stav	Nedosažení dobrého	Nevyhovující ukazatel:	Pesticidy, NH ₄ , kovy, POV - NO ₃ , SEKM - kovy	Riziko nedosažení	Ano	Celkový stav	Nevyhovující
Kvantitativní stav	Dobry			Riziko nedosažení	Ne		

Legenda k chemickému stavu:

- Dobry
- Nedosažení dobrého
- Neznámý

[Hodnocení chemického stavu](#)

Legenda ke kvantitativnímu stavu:

- Dobry
- Potenciálně nevyhovující
- Nevyhovující

[Hodnocení kvantitativního stavu](#)

Legenda k celkovému stavu:

- Dobry
- Nevyhovující

[Souhrnné hodnocení stavu útvarů podzemních vod](#)

Legenda k riziku nedosažení:

- Ne
- Ano

CÍLE A VÝJIMKY

Chemický stav				Kvantitativní stav			
Počet cílů			Počet výjimek	Počet cílů			Počet výjimek
Svrchní útvary podzemních vod	Hlubinný útvary podzemních vod	Základní útvary podzemních vod		Svrchní útvary podzemních vod	Hlubinný útvary podzemních vod	Základní útvary podzemních vod	
4	0	0	5	1	0	0	0

[Environmentální cíle pro útvary podzemních vod – chemický stav](#)

[Výjimky z dosažení dobrého chemického stavu útvarů podzemních vod](#)

[Environmentální cíle pro útvary podzemních vod – kvantitativní stav](#)

[Výjimky z dosažení dobrého kvantitativního stavu útvarů podzemních vod](#)

NAVRŽENÁ OPATŘENÍ

ID opatření	Název	Typ
CZE.....	Nevyhovující ukazatele a významné vlivy řeší rovněž obecné listy opatření sestavené na národní úrovni. Tato opatření jsou popsána v kapitole VI plánu dílčího povodí. V seznamu níže nejsou uvedena.	C
LNO30200001	Opatření k aplikaci principu „Znečišťovatel platí“	B
LNO30301001	Hospodaření v ochranných pásmech vodních zdrojů	B
LNO30400001	Povrchové vody využívané ke koupání	B
LNO30501002	Opatření pro regulaci odběrů a vzdouvání (LNO205101)	B
LNO30501003	Revize minimálních zůstatkových průtoků v lokalitách významných odběrů vod pro MVE	B
LNO30702001	Drobní znečišťovatelé a obce do 2000 EO (LNO207203)	B
LNO31004002	Staré ekologické zátěže	B
LNO31004038	Tanex - Kortan a.s. (LNO210006)	A
LNO31101001	Opatření k prevenci a snížení dopadů havarijního znečištění (LNO211101)	B
LNO31201009	Revitalizace vodních toků a niv	B
LNO31207036	Studie analýzy morfologických charakteristik v povodí Lužické Nisy a ostatních přítoků Odry	B
LNO31208011	Migrační zprostupnění vodních toků - prioritní koridory	B

LNO31208012	Migrační zprostřednění vodních toků (mimo mezinárodní, národní a regionální prioritu)	B
LNO31401001	Nevhodné využití území - těžba hnědého uhlí v povrchovém dole Turow (LNO214001)	B
LNO31501001	Podpora retenční a infiltrační schopnosti půd, omezení povrchového odtoku a jeho přeměna na podzemní, redukce nevhodně odvodněných pozemků (LNO215001)	B
LNO31501002	Obnovení a zachování splaveninového režimu	B
LNO31604003	Hospodaření na rybnících	B
LNO31800002	Preventivní protipovodňová ochrana	B
LNO31900001	Malé vodní útvary	B
LNO31901002	Fenomén sucho	B
LNO31901003	Integrovaný management podzemních vod v období nedostatku zásob pitné vody pro obyvatelstvo (LNO219001)	B
LNO32099001	Monitoring hydromorfologického stavu vybraných vodních toků	B

[Podrobnější informace k navrženým opatřením](#)

Použité zkratky: Ø – údaje nejsou k dispozici; EVL – Evropsky významná lokalita; CHOPAV – Chráněná oblast přirozené akumulace vod

