

PRŮVODNÍ LIST VODNÍHO ÚTVARU POVRCHOVÝCH VOD

Dílčí povodí Lužické Nisy a ostatních přítoků Odry

LNO_0150

Lužická Nisa od toku Černá Nisa po Oldřichovský potok

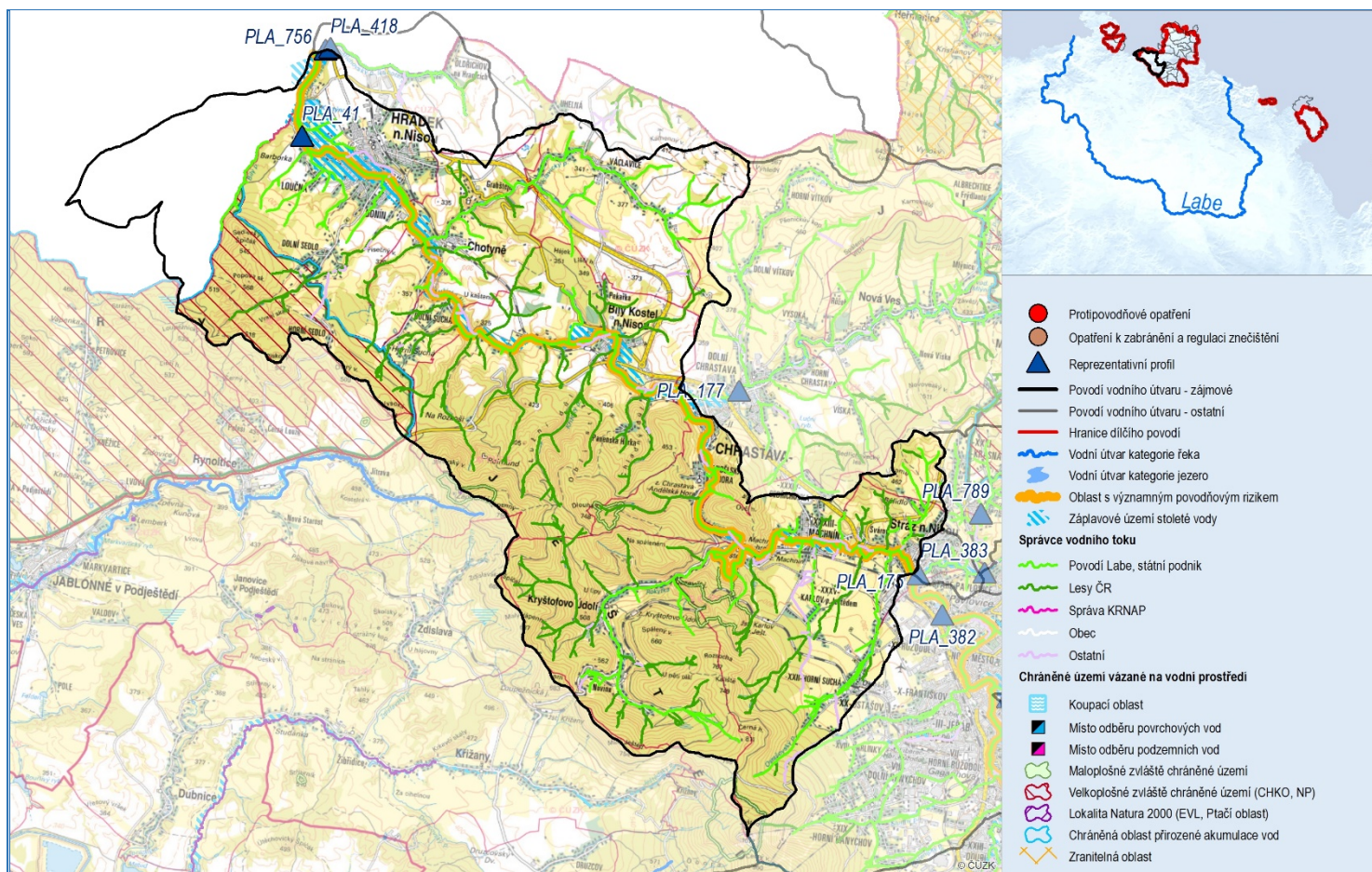
Kategorie: řeka



Silně ovlivněný vodní útvar:			Ne		
Zemědělství – meliorace	-	Protipovodňová ochrana	-	Zachování přírodních chráněných oblastí, archeologických stanišť a dědictví	-
Zemědělství – závlahy	-	Zásobení průmyslu vodou	-	Řiční doprava, přístavy	-
Energetika – vodní energie	-	Turistika a rekreace	-	Jiné	-
Energetika – jiná než vodní energie	-	Rozvoj sídel – zásobování pitnou vodou	-	Neznámé	-
Chov ryb, rybníkářství	-	Rozvoj sídel – ostatní	-		

Silně ovlivněné útvary povrchových vod a jejich užívání

Oblast s významným povodňovým rizikem:	LNO_03-01
--	-----------



Základní údaje vodního útvaru

Délka vodního útvaru [km]	Plocha mezipovodí vodního útvaru [km ²]	Délka vodních toků v mezipovodí vodního útvaru [km]	Maximální nadmožská výška [m n. m.]	Minimální nadmožská výška [m n. m.]	Kraj	ORP
27,09	125,76	6,22	933	237	Liberecký kraj	Liberec

Základní hydrologické údaje vodního útvaru

Profil:	Hrádek nad Nisou	Průtok [m ³ ·s ⁻¹]							
Číslo:	259	Q _a	Q ₁	Q ₂	Q ₅	Q ₁₀	Q ₂₀	Q ₅₀	Q ₁₀₀
ČHP	2-04-07-0370-0-00	5,64	33,10	57,70	99,30	141,00	194,00	273,00	346,00
Plocha povodí limnigrafu: [km ²]	370,26								

VLIVY A UŽÍVÁNÍ VOD

Počet zdrojů bodového vypouštění 85

[Přehled zdrojů bodového vypouštění](#)

Počet odběrů vody 3

[Přehled odběrů povrchových vod](#)

Využití území v povodí



Chráněné oblasti vázané na vodní prostředí

Odběr pro pitné účely	CHOPAV	Citlivá a zranitelná oblast	Koupací voda	Ptačí oblasti	EVL	Maloplošné chráněné území	Ramsarský mokřad
Ne	Ano	Ne	Ano	Ne	Ano	Ne	Ne

[Vazba vodních útvarů na chráněné oblasti vázané na vodní prostředí](#)

Seznam významných vlivů

Bodový zdroj znečištění						Hydromorfologie			
Komunální zdroje	Odlehčovací komora	Průmyslový zdroj		SEKM	Důlní znečištění	Chov ryb	Fyzická změna	Příčná překážka	Hydrologická změna
		Evidovaný v IRZ	Neevidovaný v IRZ						
5	3	0	2	0	0	0	4	5	3

Plošné zdroje znečištění

Odtok z urban. území	Zemědělství – dusík	Zemědělství – fosfor (mimoerozní)	Zemědělství – fosfor (erozní)	Zemědělství – pesticidy	Atmosférická depozice	Doprava	Obyvatelé nepřipojení ke kanalizaci
2	1	3	5	1	4	2	5

Kódy významnosti vlivů / rizikovosti:

1 – Zanedbatelný / Nevýznamný / Nerizikový
0 – Bez vlivu / Bez rizika

2 – Nízký / Potenciálně rizikový
3 – Střední

4 – Významný / Rizikový
5 – Velmi významný

[Identifikace významných vlivů na útvary povrchových vod](#)

HODNOCENÍ STAVU

Reprezentativní profil

ID profilu	PLA_41
Název profilu	Hrádek nad Nisou

Hodnocení stavu / potenciálu vodního útvaru

Chemický stav	Nedosažení dobrého	Nevyhovující ukazatel:	Benzo[a]pyren, benzo[b]fluoranten, benzo[ghi]perylen, benzo[k]fluoranten, fluoranten, perfluoroktansulfonová kyselina a její deriváty (PFOS), sloučeniny tributylcínu (kation tributylcínu)	Celkový stav / potenciál:	Nevyhovující						
Ekologický stav / potenciál	Střední stav	Všeobecné fyzikálně-chemické složky									
		Průhlednost vody	Teplotní poměry			Kyslíkové poměry (BSK ₅ ; nasycení H ₂ O kyslíkem)	Slanost	Acidobazický stav (pH; KNK _{4,5})	Živinové podmínky – N (amoniakální N; dusičnanový N)	Živinové podmínky – P (celkový P; PO ₄ -P)	Specifická znečišťující látka
		∅	2			3; 2	∅	3; ∅	3; 2	3; 3	3
		Nevyhovující složka:				BSK ₅ , pH, amoniakální dusík, celkový fosfor, PO ₄ -P					
		Biologické složky									
		Makrozoobentos	Fytobentos			Fytoplankton	Makrofyta	Ryby			
		3	3			-	2	-			
		Hydromorfologické složky									
		Hydrologický režim				Kontinuita vodního toku		Morfologické podmínky			
		3		3		2					

Legenda k chemickému stavu:

- Dobry
- Nedosažení dobrého
- Neznámý



[Hodnocení chemického stavu](#)

Legenda k ekologickému stavu:

- Velmi dobrý
- Dobry
- Střední



[Hodnocení ekologického stavu](#)

Legenda k ekologickému potenciálu:

- Velmi dobrý
- Dobry a lepší
- Střední



[Hodnocení ekologického potenciálu](#)

- Poškozený
- Zničený



Legenda k celkovému stavu / potenciálu:

- Dobry
- Nevyhovující
- Neznámý



[Souhrnné hodnocení stavu / potenciálu](#)

CÍLE A VÝJIMKY

Chemický stav		Ekologický stav	
Počet cílů	Počet výjimek	Počet cílů	Počet výjimek
0	6	1	16

[Environmentální cíle pro útvary povrchových vod – chemický stav](#)

[Výjimky z dosažení dobrého chemického stavu útvarů povrchových vod podle ukazatele](#)

[Environmentální cíle pro útvary povrchových vod – ekologický stav / potenciál](#)

[Výjimky z dosažení dobrého ekologického stavu / potenciálu podle složky kvality](#)

NAVRŽENÁ OPATŘENÍ

ID opatření	Název	Typ
CZE.....	Nevyhovující ukazatele a významné vlivy řeší rovněž obecné listy opatření sestavené na národní úrovni. Tato opatření jsou popsána v kapitole VI plánu dílčího povodí. V seznamu níže nejsou uvedena.	C
LNO30200001	Opatření k aplikaci principu „Znečišťovatel platí“	B
LNO30301001	Hospodaření v ochranných pásmech vodních zdrojů	B
LNO30400001	Povrchové vody využívané ke koupání	B
LNO30501002	Opatření pro regulaci odběrů a vzdouvání (LNO205101)	B
LNO30501003	Revize minimálních zůstatkových průtoků v lokalitách významných odběrů vod pro MVE	B
LNO30701635	Liberec Machnín a další okrajové části, odkanalizování a centrální čištění	A
LNO30701636	Bílý Kostel nad Nisou - výstavba ČOV nebo připojení na existující ČOV	A
LNO30702001	Drobní znečišťovatelé a obce do 2000 EO (LNO207203)	B
LNO30705421	Zvyšování účinnosti čištění snižováním podílu balastních vod	B
LNO31004002	Staré ekologické zátěže	B
LNO31101001	Opatření k prevenci a snížení dopadů havarijního znečištění (LNO211101)	B
LNO31201009	Revitalizace vodních toků a niv	B
LNO31205031	Křížový potok - vodní plochy	A
LNO31207036	Studie analýzy morfologických charakteristik v povodí Lužické Nisy a ostatních přítoků Odry	B
LNO31208011	Migrační zprostupnění vodních toků - prioritní koridory	B
LNO31208012	Migrační zprostupnění vodních toků (mimo mezinárodní, národní a regionální priority)	B
LNO31501001	Podpora retenční a infiltrační schopnosti půd, omezení povrchového odtoku a jeho přeměna na podzemní, redukce nevhodně odvodněných pozemků (LNO215001)	B
LNO31501002	Obnovení a zachování splaveninového režimu	B
LNO31604003	Hospodaření na rybnících	B
LNO31700111	Chotyně	A
LNO31700118	Lužická Nisa, st. hranice - Liberec, PPO	A
LNO31800002	Preventivní protipovodňová ochrana	B
LNO31900001	Malé vodní útvary	B
LNO31901002	Fenomén sucho	B
LNO31901003	Integrovaný management podzemních vod v období nedostatku zásob pitné vody pro obyvatelstvo (LNO219001)	B
LNO32000001	Průzkumný monitoring	B
LNO32099001	Monitoring hydromorfologického stavu vybraných vodních toků	B

[Podrobnější informace k navrženým opatřením](#)

Použité zkratky:

Ø	Údaje nejsou k dispozici
–	Nehodnoceno
BSK ₅	Pětidenní biochemická spotřeba kyslíku
EVL	Evropsky významná lokalita
CHOPAV	Chráněná oblast přirozené akumulace vod
IRZ	Integrovaný registr znečišťování
KNK _{4,5}	Kyselinová neutralizační kapacita
M	Monitorováno ale nepoužito
N	Dusík
NR	Není relevantní
P	Fosfor
PO ₄ -P	Fosforečnanový fosfor
SEKM	Systém evidence kontaminovaných míst