

# PRŮVODNÍ LIST VODNÍHO ÚTVARU POVRCHOVÝCH VOD

Dílčí povodí Lužické Nisy a ostatních přítoků Odry

LNO\_0060

Lužická Nisa od pramene po tok Rýnovická Nisa

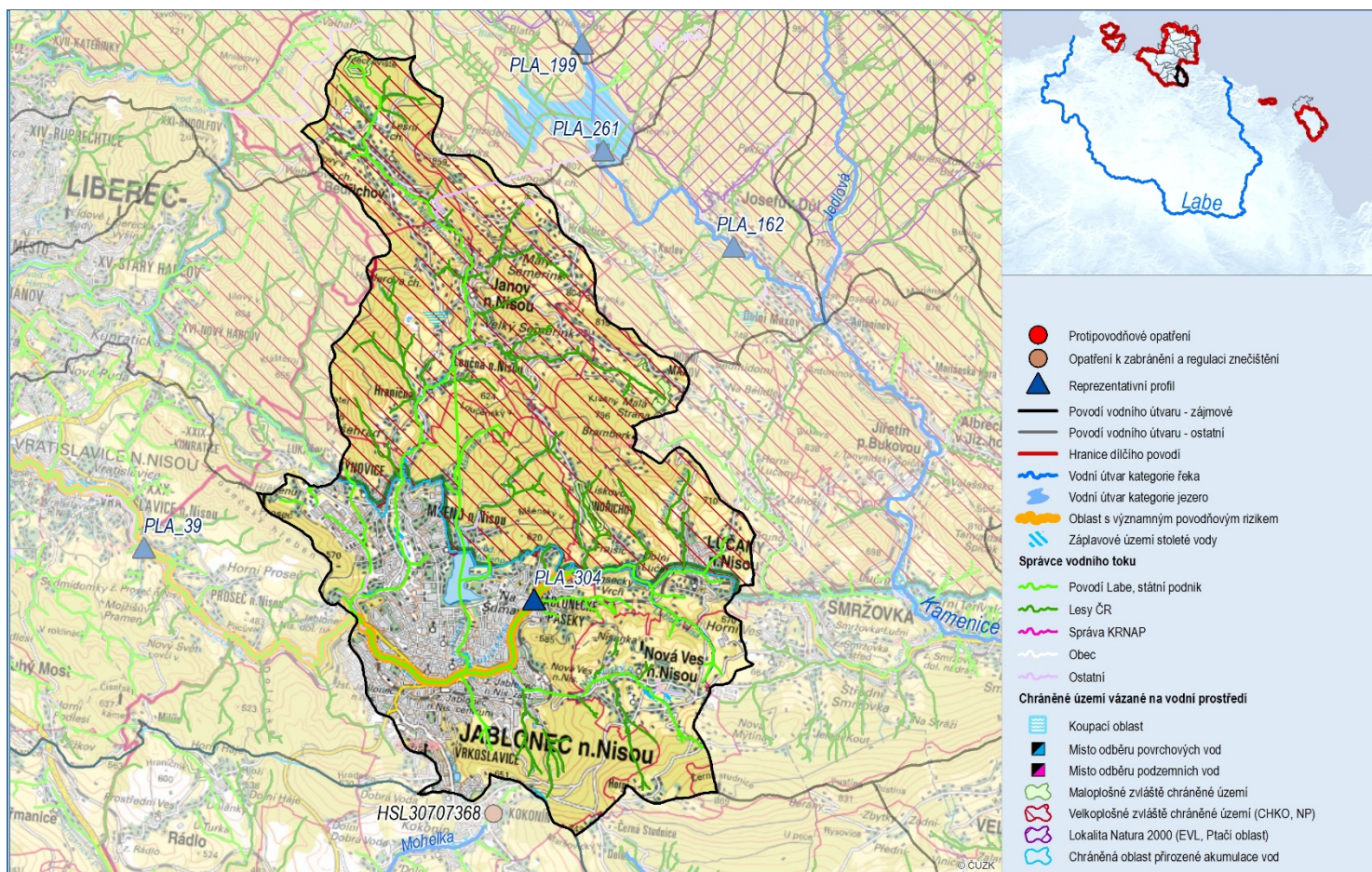
Kategorie: řeka



Silně ovlivněný vodní útvar:			Ne		
Zemědělství – meliorace	-	Protipovodňová ochrana	-	Zachování přírodních chráněných oblastí, archeologických stanišť a dědictví	-
Zemědělství – závlahy	-	Zásobení průmyslu vodou	-	Říční doprava, přístavy	-
Energetika – vodní energie	-	Turistika a rekreace	-	Jiné	-
Energetika – jiná než vodní energie	-	Rozvoj sídel – zásobování pitnou vodou	-	Neznámé	-
Chov ryb, rybníkářství	-	Rozvoj sídel – ostatní	-		

*Silně ovlivněné útvary povrchových vod a jejich užívání*

Oblast s významným povodňovým rizikem:	LNO_03-01
--	-----------



Základní údaje vodního útvaru						
Délka vodního útvaru [km]	Plocha mezipovodí vodního útvaru [km <sup>2</sup> ]	Délka vodních toků v mezipovodí vodního útvaru [km]	Maximální nadmořská výška [m n. m.]	Minimální nadmořská výška [m n. m.]	Kraj	ORP
8,30	48,00	2,58	862	474	Liberecký kraj	Železný Brod, Liberec, Jablonec nad Nisou, Tanvald

Základní hydrologické údaje vodního útvaru									
Profil:		Průtok [m <sup>3</sup> ·s <sup>-1</sup> ]							
Číslo:	ČHP	Q <sub>a</sub>	Q <sub>1</sub>	Q <sub>2</sub>	Q <sub>5</sub>	Q <sub>10</sub>	Q <sub>20</sub>	Q <sub>50</sub>	Q <sub>100</sub>
-	2-04-07-0070-0-00	1,01	∅	∅	∅	∅	∅	∅	∅
Plocha povodí limnigrafu: [km <sup>2</sup> ]	48,00								

# VLIVY A UŽÍVÁNÍ VOD

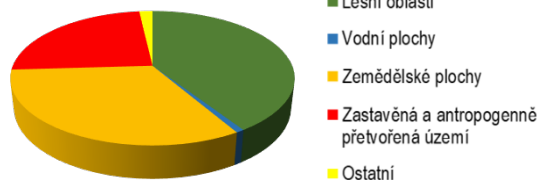
Počet zdrojů bodového vypouštění 115

[Přehled zdrojů bodového vypouštění](#)

Počet odběrů vody 5

[Přehled odběrů povrchových vod](#)

Využití území v povodí



## Chráněné oblasti vázané na vodní prostředí

Odběr pro pitné účely	CHOPAV	Citlivá a zranitelná oblast	Koupací voda	Ptačí oblasti	EVL	Maloplošné chráněné území	Ramsarský mokřad
Ne	Ano	Ne	Ano	Ne	Ne	Ano	Ne

[Vazba vodních útvarů na chráněné oblasti vázané na vodní prostředí](#)

## Seznam významných vlivů

Bodový zdroj znečištění						Hydromorfologie			
Komunální zdroje	Odlehčovací komora	Průmyslový zdroj		SEKM	Důlní znečištění	Chov ryb	Fyzická změna	Příčná překážka	Hydrologická změna
		Evidovaný v IRZ	Neevidovaný v IRZ						
5	3	1	2	0	0	0	5	5	3

## Plošné zdroje znečištění

Odtok z urban. území	Zemědělství – dusík	Zemědělství – fosfor (mimoerozní)	Zemědělství – fosfor (erozní)	Zemědělství – pesticidy	Atmosférická depozice	Doprava	Obyvatelé nepřipojení ke kanalizaci
5	1	2	3	0	4	2	5

Kódy významnosti vlivů / rizikovitosti:

1 – Zanedbatelný / Nevýznamný / Nerizikový  
0 – Bez vlivu / Bez rizika

2 – Nízký / Potenciálně rizikový  
3 – Střední

4 – Významný / Rizikový  
5 – Velmi významný

[Identifikace významných vlivů na útvary povrchových vod](#)

## HODNOCENÍ STAVU

### Reprezentativní profil

ID profilu	PLA_304
Název profilu	Jablonecké Paseky-Lužická Nisa

## Hodnocení stavu / potenciálu vodního útvaru

Chemický stav	Nedosažení dobrého	Nevyhovující ukazatel:	Benzo[a]pyren, fluoranten, kadmium a jeho sloučeniny - rozpuštěné							Celkový stav / potenciál:	Nevyhovující		
Ekologický stav / potenciál	Střední stav	Všeobecné fyzikálně-chemické složky											
		Průhlednost vody	Teplotní poměry	Kyslíkové poměry (BSKs; nasycení H <sub>2</sub> O kyslíkem)	Slanost	Acidobazický stav (pH; KNK <sub>4,5</sub> )	Živinné podmínky – N (amoniakální N; dusičnanový N)	Živinné podmínky – P (celkový P; PO <sub>4</sub> -P)	Specifická znečišťující látka				
		∅	1	2; 1	∅	3; 1	2; 2	3; 3	2				
		Nevyhovující složka:		Celkový fosfor, pH, PO <sub>4</sub> -P									
		Biologické složky											
		Makrozoobentos	Fytobentos	Fytoplankton	Makrofyta	Ryby							
		3	2	-	∅	-							
		Hydromorfologické složky											
		Hydrologický režim			Kontinuita vodního toku			Morfologické podmínky					
		3			3			1					

Legenda k chemickému stavu:

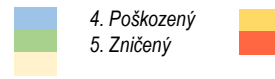
- Dobrý
- Nedosažení dobrého
- Neznámý



[Hodnocení chemického stavu](#)

Legenda k ekologickému stavu:

- Velmi dobrý
- Dobrý
- Střední
- Poškozený
- Zničený



[Hodnocení ekologického stavu](#)

Legenda k ekologickému potenciálu:

- Velmi dobrý
- Dobrý a lepší
- Střední



[Hodnocení ekologického potenciálu](#)

- Poškozený
- Zničený



Legenda k celkovému stavu / potenciálu:

- Dobrý
- Nevyhovující
- Neznámý



[Souhrnné hodnocení stavu / potenciálu](#)

## CÍLE A VÝJIMKY

Chemický stav		Ekologický stav	
Počet cílů	Počet výjimek	Počet cílů	Počet výjimek
0	5	6	5

[Environmentální cíle pro útvary povrchových vod – chemický stav](#)

[Výjimky z dosažení dobrého chemického stavu útvarů povrchových vod podle ukazatele](#)

[Environmentální cíle pro útvary povrchových vod – ekologický stav / potenciál](#)

[Výjimky z dosažení dobrého ekologického stavu / potenciálu podle složky kvality](#)

## NAVRŽENÁ OPATŘENÍ

ID opatření	Název	Typ
CZE.....	Nevyhovující ukazatele a významné vlivy řeší rovněž obecné listy opatření sestavené na národní úrovni. Tato opatření jsou popsána v kapitole VI plánu dílčího povodí. V seznamu níže nejsou uvedena.	C
LNO30200001	Opatření k aplikaci principu „Znečišťovatel platí“	B
LNO30301001	Hospodaření v ochranných pásmech vodních zdrojů	B
LNO30400001	Povrchové vody využívané ke koupání	B
LNO30501002	Opatření pro regulaci odběrů a vzdouvání (LNO205101)	B
LNO30501003	Revize minimálních zůstatkových průtoků v lokalitách významných odběrů vod pro MVE	B
LNO30702001	Drobní znečišťovatelé a obce do 2000 EO (LNO207203)	B
LNO30705421	Zvyšování účinnosti čištění snižováním podílu balastních vod	B
LNO31004002	Staré ekologické zátěže	B
LNO31101001	Opatření k prevenci a snížení dopadů havarijního znečištění (LNO211101)	B
LNO31201009	Revitalizace vodních toků a niv	B
LNO31207036	Studie analýzy morfologických charakteristik v povodí Lužické Nisy a ostatních přítoků Odry	B
LNO31208011	Migrační zprostupnění vodních toků - prioritní koridory	B
LNO31208012	Migrační zprostupnění vodních toků (mimo mezinárodní, národní a regionální priority)	B
LNO31501001	Podpora retenční a infiltrační schopnosti půd, omezení povrchového odtoku a jeho přeměna na podzemní, redukce nevhodně odvodněných pozemků (LNO215001)	B
LNO31501002	Obnovení a zachování splaveninového režimu	B
LNO31604003	Hospodaření na rybnících	B
LNO31800001	Protipovodňová ochrana obcí	B
LNO31800002	Preventivní protipovodňová ochrana	B
LNO31900001	Malé vodní útvary	B
LNO31901002	Fenomén sucho	B
LNO31901003	Integrovaný management podzemních vod v období nedostatku zásob pitné vody pro obyvatelstvo (LNO219001)	B
LNO32099001	Monitoring hydromorfologického stavu vybraných vodních toků	B

[Podrobnější informace k navrženým opatřením](#)

### Použité zkratky:

∅	Údaje nejsou k dispozici
–	Nehodnoceno
BSK <sub>5</sub>	Pětidenní biochemická spotřeba kyslíku
EVL	Evropsky významná lokalita
CHOPAV	Chráněná oblast přirozené akumulace vod
IRZ	Integrovaný registr znečišťování
KNK <sub>4,5</sub>	Kyselinová neutralizační kapacita
M	Monitorováno ale nepoužito
N	Dusík
NR	Není relevantní
P	Fosfor
PO <sub>4</sub> -P	Fosforečnanový fosfor
SEKM	Systém evidence kontaminovaných míst