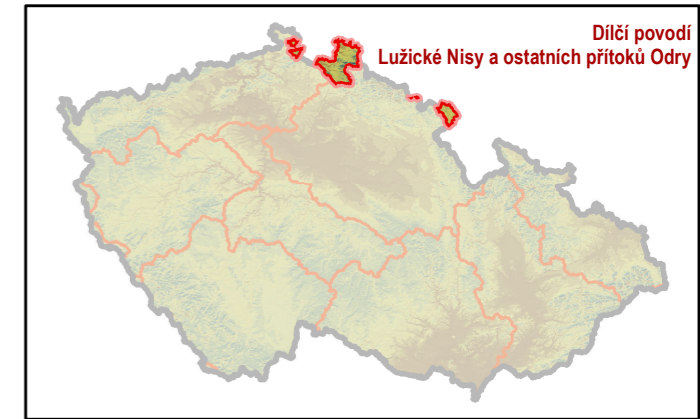
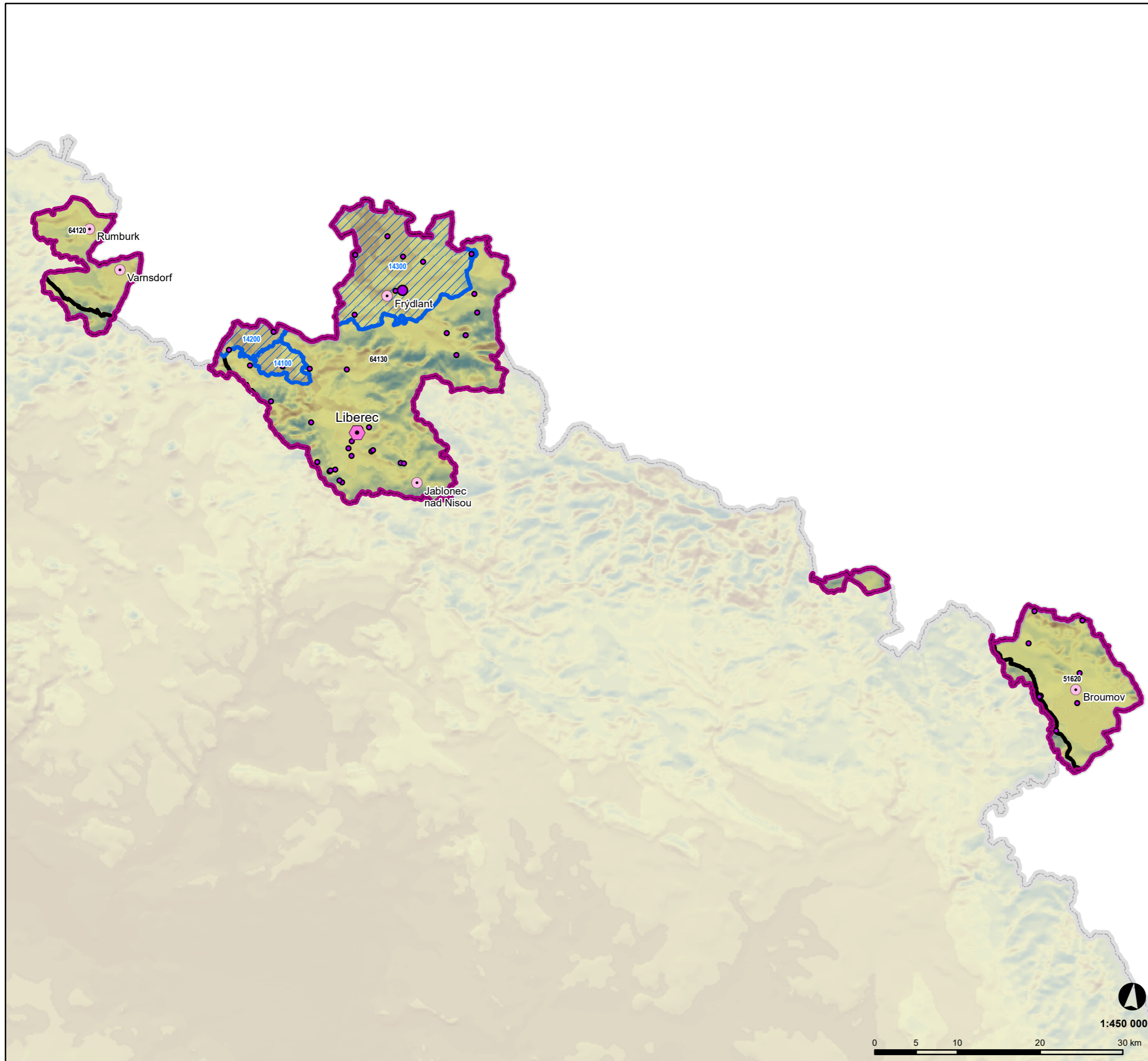


II.2.1 Odběry podzemních vod



- hranice ČR
 - dílčí povodí Lužické Nisy a ostatních přítoků Odry
 - krajská města
 - obce s rozšířenou působností
 - svrchní útvary podzemních vod
 - základní útvary podzemních vod
- odebírané množství - maximální odběr (l/s)**
- 0.1 - 10.0
 - > 10.1



Plán dílčího povodí Lužické Nisy a ostatních přítoků Odry III. plánovací období 2021 - 2027

Zdroj dat
Základní geografická data:
- DIBAVOD - Digitální báze vodohospodářských dat (VÚV TGM v.v.i.)
- ZABAGED - Základní báze geografických dat
- Arc ČR 500 verze 3.3 (ARCDATA PRAHA, ZÚ, ČSÚ, 2016)

Popisné údaje:
- Plány dílčích povodí, zpracované podle §25 zákona
č. 254/2001 Sb., v platném znění (vodní zákon)

Zpracoval Vodohospodářský rozvoj a výstavba a.s., ŠINDLAR s.r.o. a Envicons s.r.o.
z podkladů Povodí Labe, státní podnik a Ministerstva zemědělství ČR, v říjnu 2020