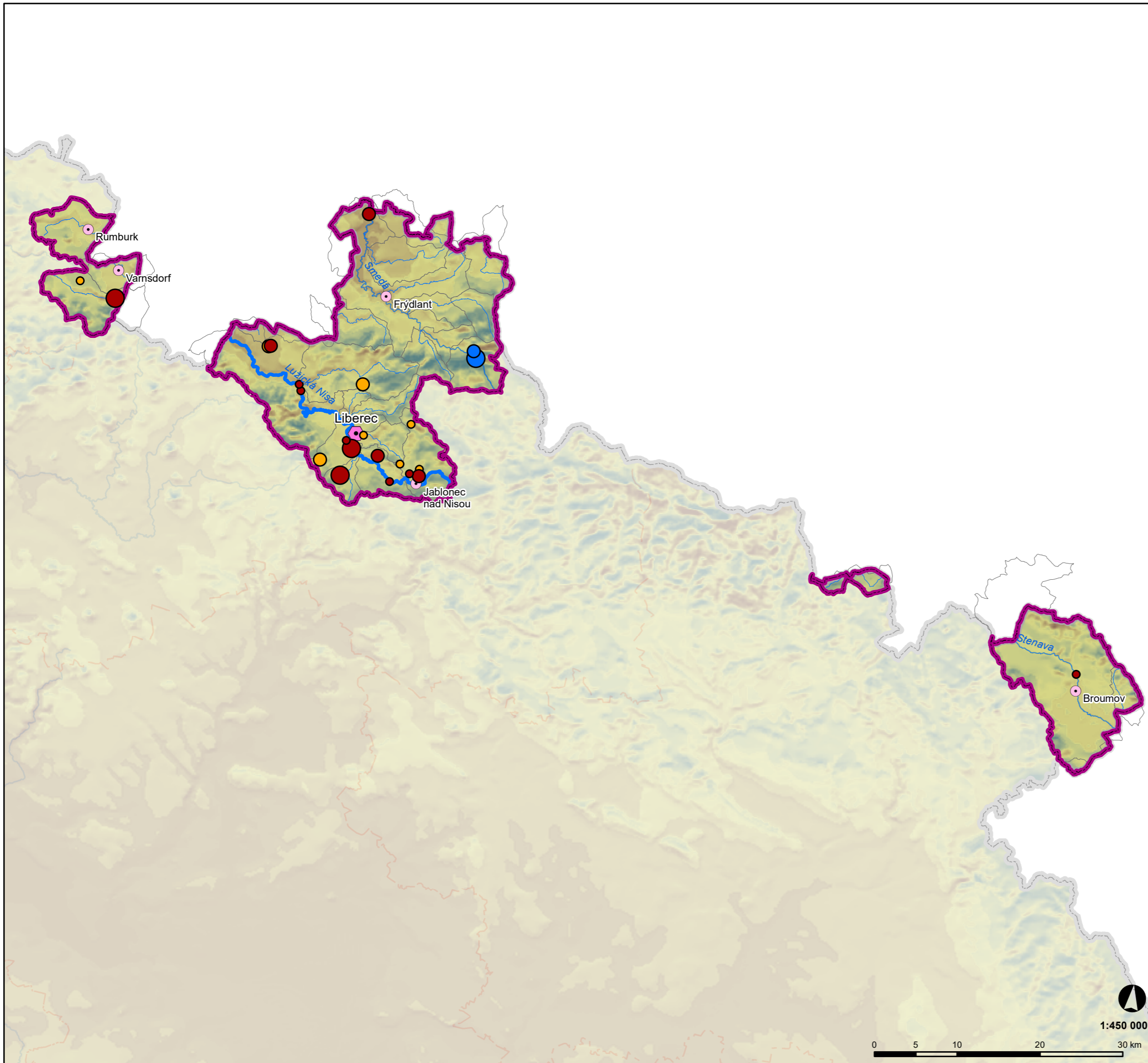
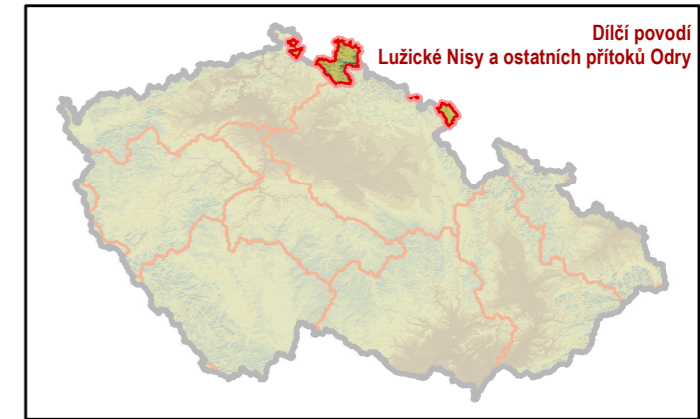


II.1.1b Odběry povrchových vod



- hranice ČR
- dílčí povodí Lužické Nisy a ostatních přítoků Odry
- hranice krajů
- útvary povrchových vod tekoucích
- krajská města
- obce s rozšířenou působností
- vodní toky

odběry (tis/m³)

průmysl

- 0.5 - 25.0
- 25.1 - 100.0
- >100

ostatní

- 0.5 - 25.0
- 25.1 - 100.0
- >100

vodárenství

- 0.5 - 25.0
- 25.1 - 100.0
- >100

Plán dílčího povodí Lužické Nisy a ostatních přítoků Odry III. plánovací období 2021 - 2027

Zdroj dat
 Základní geografická data:
 - DIBAVOD - Digitální báze vodohospodářských dat (VÚV TGM v.v.i.)
 - ZABAGED - Základní báze geografických dat
 - Arc ČR 500 verze 3.3 (ARCDATA PRAHA, ZÚ, ČSÚ, 2016)

Popisné údaje:
 - Plány dílčích povodí, zpracované podle §25 zákona
 č. 254/2001 Sb., v platném znění (vodní zákon)

Zpracoval Vodohospodářský rozvoj a výstavba a.s., ŠINDLAR s.r.o. a Envicons s.r.o.
 z podkladů Povodí Labe, státní podnik a Ministerstva zemědělství ČR, v říjnu 2020

1:450 000

0 5 10 20 30 km