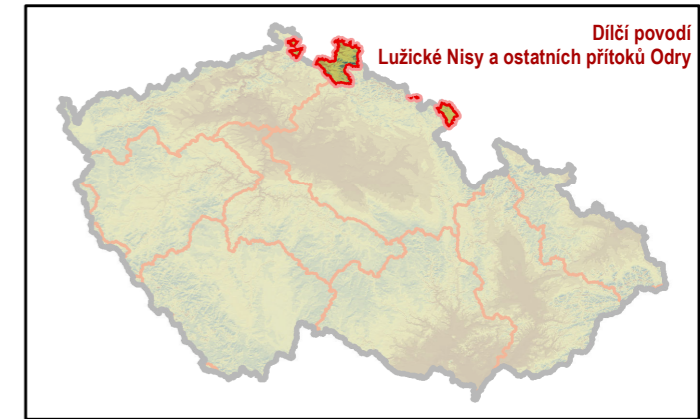


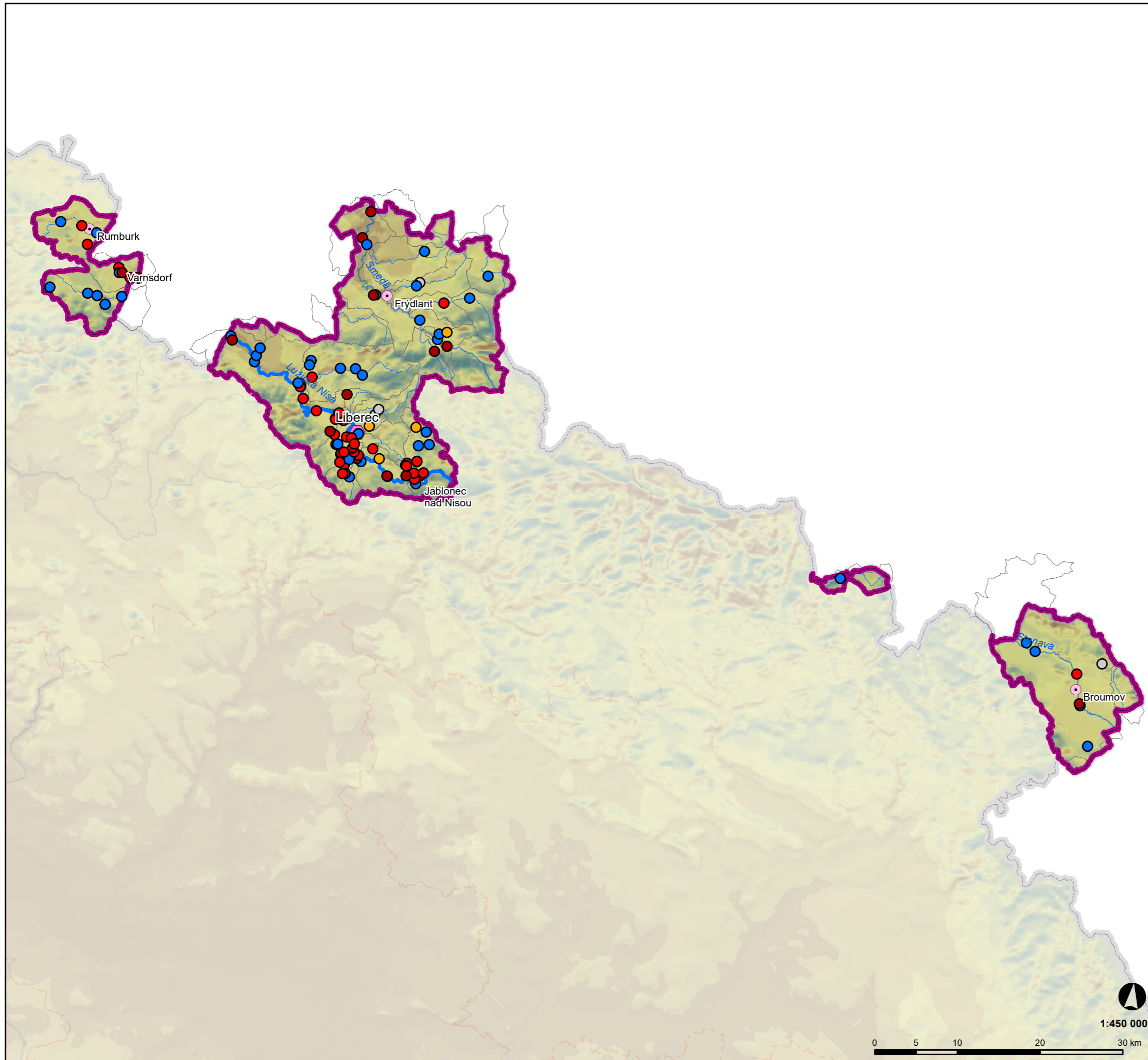
## II.1.1a Bodové zdroje znečištění



- hranice ČR
- dílčí povodí Lužické Nisy a ostatních přítoků Odry
- hranice kraje
- útvary povrchových vod tekoucích
- krajská města
- obce s rozšířenou působností
- vodní toky

### bodové zdroje znečištění

- IRZ
- důlní
- ostatní
- komunální
- průmysl



### Plán dílčího povodí Lužické Nisy a ostatních přítoků Odry III. plánovací období 2021 - 2027

Zdroj dat  
Základní geografická data:  
- DIBAVOD - Digitální báze vodohospodářských dat (VÚV TGM v.v.i.)  
- ZABAGED - Základní báze geografických dat  
- Arc ČR 500 verze 3.3 (ARCDATA PRAHA, ZÚ, ČSÚ, 2016)

Popisné údaje:  
- Plány dílčích povodí, zpracované podle §25 zákona  
č. 254/2001 Sb., v platném znění (vodní zákon)

Zpracoval Vodohospodářský rozvoj a výstavba a.s., ŠINDLAR s.r.o. a Envicons s.r.o.  
z podkladů Povodí Labe, státní podnik a Ministerstva zemědělství ČR, v říjnu 2020