

# List opatření

1. Specifický název opatření	Pořízení/změna územního plánu (definování nezastavitelných ploch a ploch s omezeným využitím) pro OsVPR HSL 18-01 Tichá Orlice
2. ID opatření	HSL31700020
3. Typ listu opatření	O
4. Aspekt zvládnání pov. rizik	Prevence 1.1.1
5. Typ opatření	-
6. Lokalizace opatření	
6a Dílčí povodí	Část dílčího povodí
6b OsVPR	Celý úsek HSL 18-01 Tichá Orlice
6c Obec (kód obce dle ČSÚ)	Všechny obce v OsVPR
6d ID vodního útvaru	-
6e Souřadnice opatření	-
7. Legislativa EU	2007/60/ES
8. Popis současného stavu	V oblastí s významným povodňovým rizikem HSL 18 -01 Tichá Orlice se nacházejí následující obce: Sudislav nad Orlicí (581003), Ústí nad Orlicí (579891), Libchavy (580147), Hnátnice (580261), Dolní Dobrouč (580121), Letohrad (580538), Verměřovice (581119), které na svém správním území mají plochy s povodňovým ohrožením případně plochy s nepřijatelným povodňovým rizikem.
9. Popis opatření	Obce v oblasti s významným povodňovým rizikem bez platných územních plánů obcí si pořídí územní plány v souladu s § 43 a dále zákona č. 183/2006 Sb., do kterých zapracují požadavky na snižování nepřijatelného povodňového rizika podle výstupů map povodňových nebezpečí a map povodňových rizik. Obce v oblasti s významným povodňovým rizikem s platnými územními plány obcí pořídí změnu územních plánů, do kterých zapracují požadavky na snižování nepřijatelného povodňového rizika z výstupů map povodňových rizik. Obce s platným územním plánem: Sudislav nad Orlicí, Ústí nad Orlicí, Libchavy, Hnátnice, Dolní Dobrouč, Letohrad, Verměřovice Obce bez platného územního plánu:
10. Lokalizace vlivu opatření	
10a Dílčí povodí	Část dílčího povodí
10b OsVPR	Celý úsek HSL 18-01 Tichá Orlice
10c Obec	Všechny obce v OsVPR
10d ID vodního útvaru	-
11. Přínosy opatření	Snížení povodňových rizik
12. Stav implementace	-
13. Převzato z předchozího cyklu	ANO
14. Harmonogram	
14a Územní řízení [měsíc/rok]	-
14b Stavební řízení [měsíc/rok]	-
14c Zahájení realizace [měsíc/rok]	-
14d Ukončení realizace [měsíc/rok]	-
15. Priorita opatření	-
16a Náklady investiční [tis. Kč]	-
16b Náklady provozní [tis. Kč/rok]	-
16c Financování z fondů EU	-
17. Ekonomická efektivita	-
18. Hlavní organizace	Obec
19. Doplnující informace	-
20. Odkaz na další informace	Limity využití území
21. Přehledná mapa lokalizace strukturálního opatření	

# List opatření

1. Specifický název opatření	Využití výstupů map povodňového rizika (povodňové ohrožení, plochy v riziku) jako limitu v územním plánování a řízení pro OsVPR HSL 18-01 Tichá Orlice
2. ID opatření	HSL31700050
3. Typ listu opatření	O
4. Aspekt zvládnání pov. rizik	Prevence 1.1.2
5. Typ opatření	-
6. Lokalizace opatření	
6a Dílčí povodí	Část dílčího povodí
6b OsVPR	Celý úsek HSL 18-01 Tichá Orlice
6c Obec (kód obce dle ČSÚ)	Všechny obce v OsVPR
6d ID vodního útvaru	-
6e Souřadnice opatření	-
7. Legislativa EU	2007/60/ES
8. Popis současného stavu	V oblastí s významným povodňovým rizikem HSL 18 -01 Tichá Orlice se nacházejí následující obce: Sudislav nad Orlicí (581003), Ústí nad Orlicí (579891), Libchavy (580147), Hnátnice (580261), Dolní Dobrouč (580121), Letohrad (580538), Verměřovice (581119),, které na svém správním území mají plochy s povodňovým ohrožením případně plochy s nepřijatelným povodňovým rizikem.
9. Popis opatření	Zohledňovat principy povodňové prevence v územně plánovací dokumentaci (ÚPD) obcí a při správních řízeních, zejména nevytvářet nové plochy v nepřijatelném riziku, nezvyšovat hodnoty majetku v plochách v nepřijatelném riziku a případně změnit užívání území, vedoucí ke snížení rozsahu ploch v nepřijatelném riziku. Postupně realizovat konkrétní opatření pro snížení rozlivů v zastavěném území obcí, při využití navrhovaných opatření z plánů dílčích povodí, krajských koncepcí povodňové ochrany a ostatních dostupných materiálů.
10. Lokalizace vlivu opatření	
10a Dílčí povodí	Část dílčího povodí
10b OsVPR	Celý úsek HSL 18-01 Tichá Orlice
10c Obec	Všechny obce v OsVPR
10d ID vodního útvaru	-
11. Přínosy opatření	Snížení povodňových rizik
12. Stav implementace	-
13. Převzato z předchozího cyklu	ANO
14. Harmonogram	
14a Územní řízení [měsíc/rok]	-
14b Stavební řízení [měsíc/rok]	-
14c Zahájení realizace [měsíc/rok]	-
14d Ukončení realizace [měsíc/rok]	-
15. Priorita opatření	-
16a Náklady investiční [tis. Kč]	-
16b Náklady provozní [tis. Kč/rok]	-
16c Financování z fondů EU	-
17. Ekonomická efektivita	-
18. Hlavní organizace	Obec
19. Doplnující informace	-
20. Odkaz na další informace	Limity využití území
21. Přehledná mapa lokalizace strukturálního opatření	

# List opatření

1. Specifický název opatření	Vytvoření/aktualizace povodňového plánu územních celků (včetně digitální podoby)
2. ID opatření	HSL31700080
3. Typ listu opatření	O
4. Aspekt zvládnání pov. rizik	Připravenost 3.2.1
5. Typ opatření	-
6. Lokalizace opatření	
6a Dílčí povodí	Část dílčího povodí
6b OsVPR	Celý úsek HSL 18-01 Tichá Orlice
6c Obec (kód obce dle ČSÚ)	Všechny obce v OsVPR
6d ID vodního útvaru	-
6e Souřadnice opatření	-
7. Legislativa EU	2007/60/ES
8. Popis současného stavu	V oblasti s významným povodňovým rizikem HSL 18 -01 Tichá Orlice se nacházejí následující obce: Sudislav nad Orlicí (581003), Ústí nad Orlicí (579891), Libchavy (580147), Hnátnice (580261), Dolní Dobrouč (580121), Letohrad (580538), Verměřovice (581119),,, které na svém správním území mají plochy s povodňovým ohrožením případně plochy s nepřijatelným povodňovým rizikem.
9. Popis opatření	Územní celky v oblasti s významným povodňovým rizikem bez povodňových plánů si pořídí povodňové plány dle požadavků § 71 zákona č. 254/2001 Sb., které budou respektovat výstupy map povodňových nebezpečí a map povodňových rizik. Při každoroční aktualizaci povodňových plánů územních celků, podle § 71 zákona č. 254/2001 Sb., v oblasti s významným povodňovým rizikem, musí respektovat výstupy map povodňových nebezpečí a map povodňových rizik. Územní celky v oblasti s významným povodňovým rizikem každoročně budou prověřovat aktuálnost povodňových plánů podle §71 odst. 6 zákona č. 254/2001 Sb. Obce s povodňovým plánem:Sudislav nad Orlicí, Ústí nad Orlicí, Libchavy, Hnátnice, Dolní Dobrouč, Letohrad, Verměřovice, ORP Ústí nad Orlicí, ORP Žamberk, Pardubický kraj Obce bez povodňového plánu:
10. Lokalizace vlivu opatření	
10a Dílčí povodí	Část dílčího povodí
10b OsVPR	Celý úsek HSL 18-01 Tichá Orlice
10c Obec	Všechny obce v OsVPR
10d ID vodního útvaru	-
11. Přínosy opatření	Snížení povodňových rizik
12. Stav implementace	-
13. Převzato z předchozího cyklu	ANO
14. Harmonogram	
14a Územní řízení [měsíc/rok]	-
14b Stavební řízení [měsíc/rok]	-
14c Zahájení realizace [měsíc/rok]	-
14d Ukončení realizace [měsíc/rok]	-
15. Priorita opatření	-
16a Náklady investiční [tis. Kč]	-
16b Náklady provozní [tis. Kč/rok]	-
16c Financování z fondů EU	-
17. Ekonomická efektivita	-
18. Hlavní organizace	Obec, ORP, Kraj
19. Doplnující informace	-
20. Odkaz na další informace	-
21. Přehledná mapa lokalizace strukturálního opatření	

# List opatření

1. Specifický název opatření	Vytvoření/aktualizace povodňových plánů nemovitostí
2. ID opatření	HSL31700110
3. Typ listu opatření	O
4. Aspekt zvládnání pov. rizik	Připravenost 3.2.2
5. Typ opatření	-
6. Lokalizace opatření	
6a Dílčí povodí	Část dílčího povodí
6b OsVPR	Celý úsek HSL 18-01 Tichá Orlice
6c Obec (kód obce dle ČSÚ)	Všechny obce v OsVPR
6d ID vodního útvaru	-
6e Souřadnice opatření	-
7. Legislativa EU	2007/60/ES
8. Popis současného stavu	V oblasti s významným povodňovým rizikem HSL 18 -01 Tichá Orlice se nacházejí následující obce: Sudislav nad Orlicí (581003), Ústí nad Orlicí (579891), Libchavy (580147), Hnátnice (580261), Dolní Dobrouč (580121), Letohrad (580538), Verměřovice (581119),, které na svém správním území mají plochy s povodňovým ohrožením případně plochy s nepřijatelným povodňovým rizikem.
9. Popis opatření	Pro stavby případně pozemky s činnostmi zhoršující průběh nebo následky povodně, které se nacházejí v oblastech s významným povodňovým rizikem, zpracují jejich vlastníci povodňové plány pro svou potřebu a pro součinnost s povodňovými orgány obcí podle §71 odst. 4 zákona č. 254/2001 Sb.
10. Lokalizace vlivu opatření	
10a Dílčí povodí	Část dílčího povodí
10b OsVPR	Celý úsek HSL 18-01 Tichá Orlice
10c Obec	Všechny obce v OsVPR
10d ID vodního útvaru	-
11. Přínosy opatření	Snížení povodňových rizik
12. Stav implementace	-
13. Převzato z předchozího cyklu	ANO
14. Harmonogram	
14a Územní řízení [měsíc/rok]	-
14b Stavební řízení [měsíc/rok]	-
14c Zahájení realizace [měsíc/rok]	-
14d Ukončení realizace [měsíc/rok]	-
15. Priorita opatření	-
16a Náklady investiční [tis. Kč]	-
16b Náklady provozní [tis. Kč/rok]	-
16c Financování z fondů EU	-
17. Ekonomická efektivita	-
18. Hlavní organizace	Vlastníci nemovitostí
19. Doplnující informace	-
20. Odkaz na další informace	-
21. Přehledná mapa lokalizace strukturálního opatření	

# List opatření

1. Specifický název opatření	Opatření k adaptaci ohrožených objektů a aktivit (zvýšení odolnosti) a ke snížení nepříznivých účinků povodní na budovy, veřejné sítě aj
2. ID opatření	HSL31700121
3. Typ listu opatření	O
4. Aspekt zvládání pov. rizik	Prevence 1.3.1
5. Typ opatření	I
6. Lokalizace opatření	
6a Dílčí povodí	Dílčí povodí Horního a středního Labe
6b OsVPR	Všechny OsVPR
6c Obec (kód obce dle ČSÚ)	Všechny obce v OsVPR
6d ID vodního útvaru	-
6e Souřadnice opatření	-
7. Legislativa EU	-
8. Popis současného stavu	Stavby v povodňovém riziku
9. Popis opatření	Zvyšování odolnosti budov a dalších staveb (technické normy) U stávajících staveb, které se nacházejí v plochách s povodňovým rizikem, zvýšit jejich odolnost při zaplavení objektu (změnou dokončené stavby a/nebo údržbou stavby), za účelem snížení povodňových škod.
10. Lokalizace vlivu opatření	
10a Dílčí povodí	Část dílčího povodí
10b OsVPR	Všechny OsVPR
10c Obec	-
10d ID vodního útvaru	-
11. Přínosy opatření	Snížení rizika, snížení povodňových škod, zamezení ztrát na životech, apod.
12. Stav implementace	-
13. Převzato z předchozího cyklu	ANO
14. Harmonogram	
14a Územní řízení [měsíc/rok]	-
14b Stavební řízení [měsíc/rok]	-
14c Zahájení realizace [měsíc/rok]	-
14d Ukončení realizace [měsíc/rok]	-
15. Priorita opatření	-
16a Náklady investiční [tis. Kč]	-
16b Náklady provozní [tis. Kč/rok]	-
16c Financování z fondů EU	-
17. Ekonomická efektivita	-
18. Hlavní organizace	majitel objektu
19. Doplnující informace	-
20. Odkaz na další informace	-
21. Přehledná mapa lokalizace strukturálního opatření	

# List opatření

1. Specifický název opatření	Individuální PPO vlastníků nemovitostí
2. ID opatření	HSL31700122
3. Typ listu opatření	O
4. Aspekt zvládnání pov. rizik	Prevence 1.3.2
5. Typ opatření	I
6. Lokalizace opatření	
6a Dílčí povodí	Dílčí povodí Horního a středního Labe
6b OsVPR	Všechny OsVPR
6c Obec (kód obce dle ČSÚ)	Všechny obce v OsVPR
6d ID vodního útvaru	-
6e Souřadnice opatření	-
7. Legislativa EU	-
8. Popis současného stavu	Stavby v povodňovém riziku
9. Popis opatření	Individuální PPO vlastníků nemovitostí Výstavba lokálních protipovodňových opatření. Zamezení vniknutí vody do objektů, zajištění majetku, zajištění volně odplavitelných předmětů, odvodnění pozemku po průchodu povodně, apod.
10. Lokalizace vlivu opatření	
10a Dílčí povodí	Část dílčího povodí
10b OsVPR	Všechny OsVPR
10c Obec	-
10d ID vodního útvaru	-
11. Přínosy opatření	Snížení rizika, snížení povodňových škod, zamezení ztrát na životech, snížení havarijního znečištění povrchových vod, apod.
12. Stav implementace	-
13. Převzato z předchozího cyklu	ANO
14. Harmonogram	
14a Územní řízení [měsíc/rok]	-
14b Stavební řízení [měsíc/rok]	-
14c Zahájení realizace [měsíc/rok]	-
14d Ukončení realizace [měsíc/rok]	-
15. Priorita opatření	-
16a Náklady investiční [tis. Kč]	-
16b Náklady provozní [tis. Kč/rok]	-
16c Financování z fondů EU	-
17. Ekonomická efektivita	-
18. Hlavní organizace	majitel objektu
19. Doplnující informace	-
20. Odkaz na další informace	-
21. Přehledná mapa lokalizace strukturálního opatření	

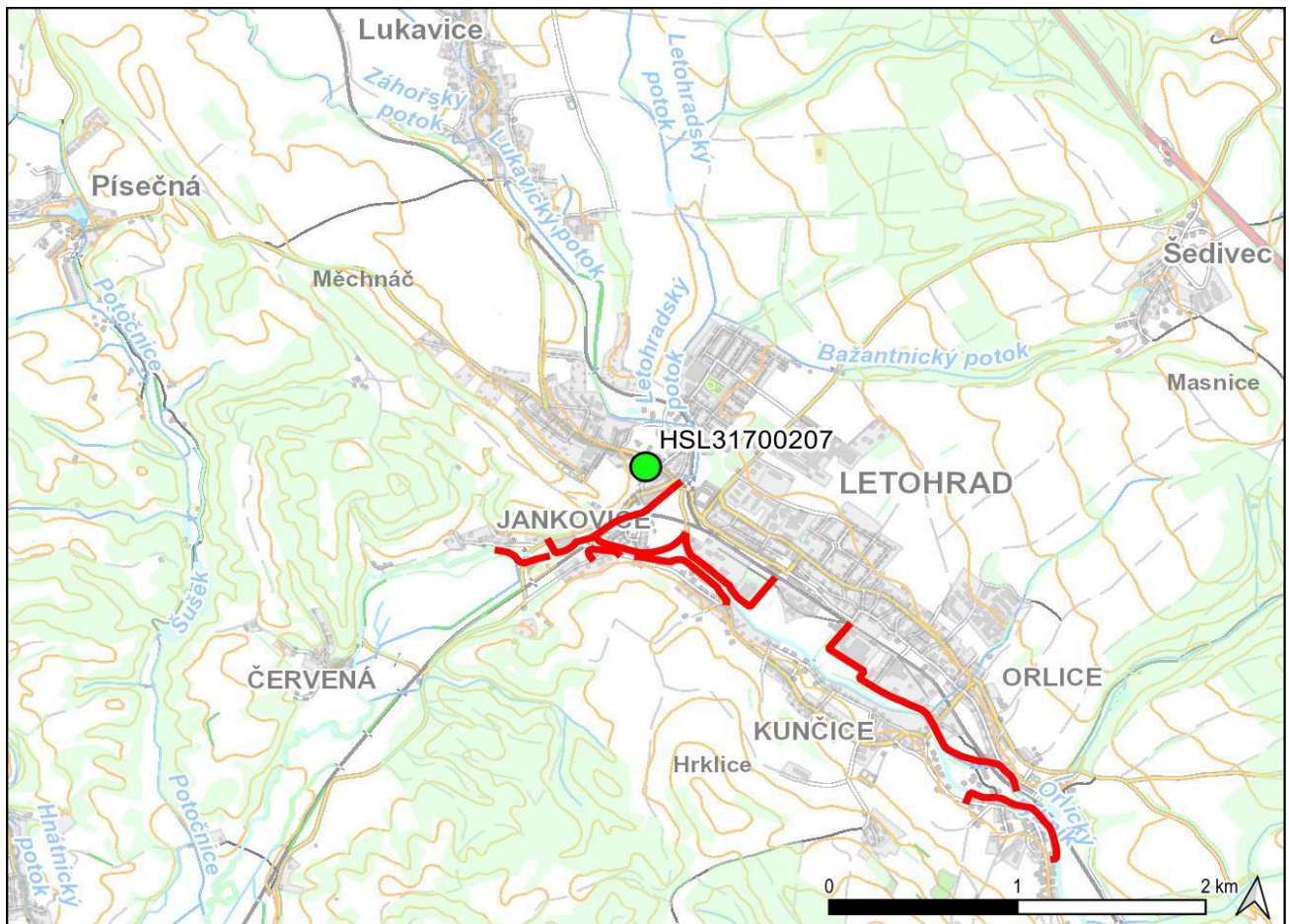
# List opatření

1. Specifický název opatření	Opatření ke zlepšení hlásné a předpovědní služby (hlásné profily, limity SPA, LVS, VISO)
2. ID opatření	HSL31700142
3. Typ listu opatření	O
4. Aspekt zvládání pov. rizik	Připravenost 3.1.1
5. Typ opatření	I
6. Lokalizace opatření	
6a Dílčí povodí	Část dílčího povodí
6b OsVPR	Celý úsek HSL 18-01 Tichá Orlice
6c Obec (kód obce dle ČSÚ)	Všechny obce v OsVPR
6d ID vodního útvaru	-
6e Souřadnice opatření	-
7. Legislativa EU	-
8. Popis současného stavu	V oblasti s významným povodňovým rizikem HSL 18 -01 Tichá Orlice se nacházejí následující obce: Sudislav nad Orlicí (581003), Ústí nad Orlicí (579891), Libchavy (580147), Hnátice (580261), Dolní Dobrouč (580121), Letohrad (580538), Verměřovice (581119),, které na svém správním území mají plochy s povodňovým ohrožením případně plochy s nepříjatelým povodňovým rizikem.
9. Popis opatření	<p>Navrhuje se revize a doplnění sítě hlásných profilů a limitů pro vyhlášení SPA.</p> <p>Navrhuje se modernizace současných srážkoměrných a vodoměrných stanic s automatickým přenosem. Navrhuje se zřízení nových stanic pro monitorování s automatickým přenosem vodních stavů, průtoků na vodních tocích případně srážek v povodí a stavů na vodních dílech, které by vedlo ke zkvalitnění předpovědní a hlásné povodňové služby.</p> <p>Navrhuje se vybudování/rekonstrukce lokálních výstražných, varovných a vyznamávacích systémů. Základním principem LVS je informovat obyvatele dostatečně včas (předpověď) aby byli připraveni na povodňovou událost. Při návrhu LVS je nutné v plné míře využít a implementovat stávající stanice v povodí nad chráněnou lokalitou.</p>
10. Lokalizace vlivu opatření	
10a Dílčí povodí	Část dílčího povodí
10b OsVPR	Celý úsek HSL 18-01 Tichá Orlice
10c Obec	
10d ID vodního útvaru	-
11. Přínosy opatření	zkvalitnění prognóz, včasné varování, zamezení ztrát na životech, apod.
12. Stav implementace	-
13. Převzato z předchozího cyklu	ANO
14. Harmonogram	
14a Územní řízení [měsíc/rok]	-
14b Stavební řízení [měsíc/rok]	-
14c Zahájení realizace [měsíc/rok]	-
14d Ukončení realizace [měsíc/rok]	-
15. Priorita opatření	-
16a Náklady investiční [tis. Kč]	-
16b Náklady provozní [tis. Kč/rok]	-
16c Financování z fondů EU	-
17. Ekonomická efektivita	-
18. Hlavní organizace	obce, státní podniky Povodí, ČHMÚ
19. Doplňující informace	Při návrhu či revizi výše uvedených systémů je povinné se řídit dle aktualizovaných metodik a příruček (08/2014) příjemců podpory v plánované oblasti podpory 1.4 Omezování rizika povodní - zlepšení systému povodňové služby a preventivní protipovodňové ochrany v novém programovém období 2014 - 2020.
20. Odkaz na další informace	www.povis.cz Metodický pokyn odboru ochrany vod MŽP č. 9/2011 k zabezpečení hlásné a předpovědní povodňové služby (Věstník MŽP č. 12/2011)
21. Přehledná mapa lokalizace strukturálního opatření	

# List opatření

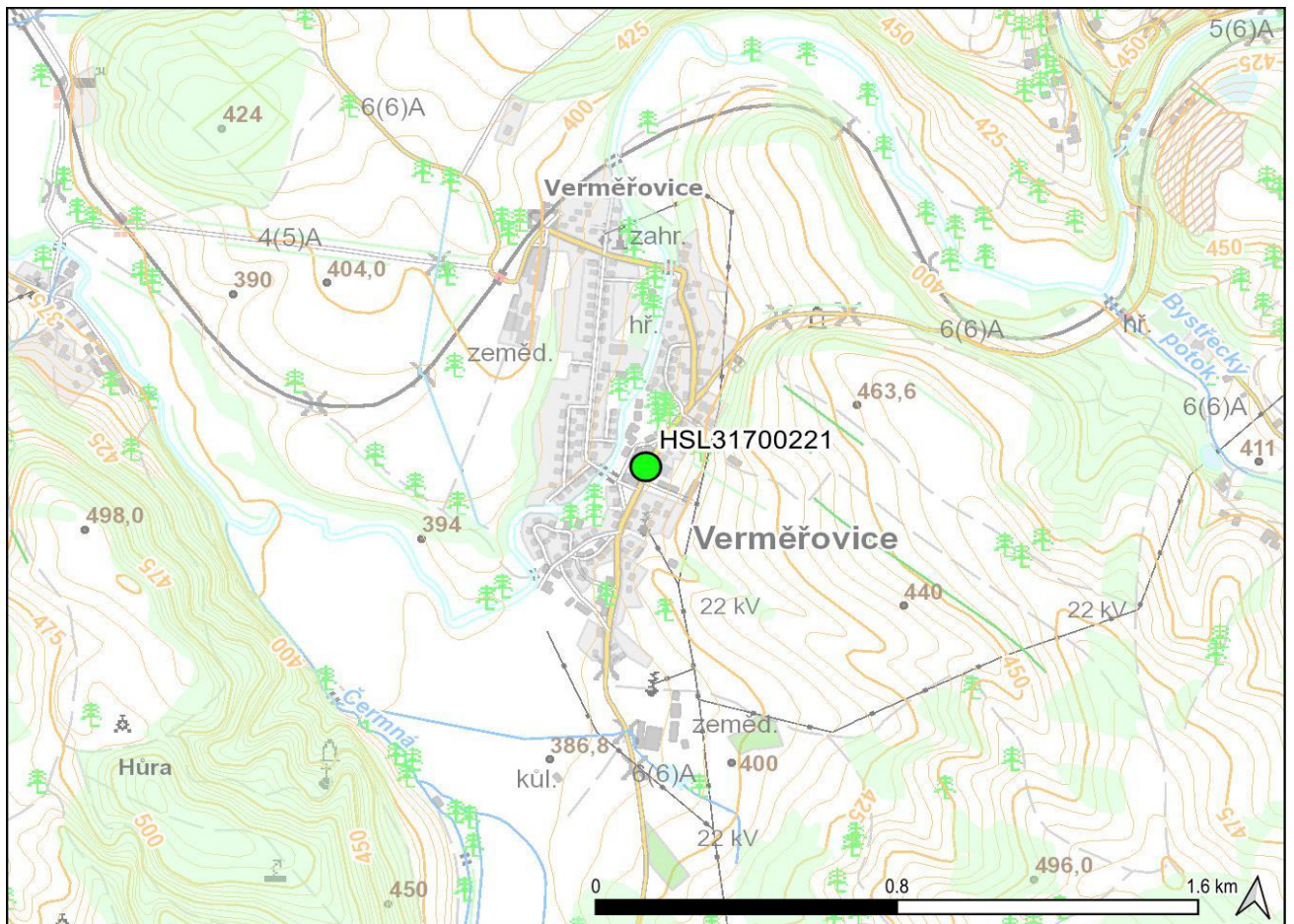
1. Specifický název opatření	Tichá Orlice, Letohrad, protipovodňová ochrana
2. ID opatření	HSL31700207
3. Typ listu opatření	K
4. Aspekt zvládnání pov. rizik	Ochrana 2.3.2
5. Typ opatření	S
6. Lokalizace opatření	
6a Dílčí povodí	Část dílčího povodí
6b OsVPR	HSL 18-01 Tichá Orlice
6c Obec (kód obce dle ČSÚ)	Letohrad (580538)
6d ID vodního útvaru	HSL_0670
6e Souřadnice opatření	X = -595891, Y = -1066952 (S-JTSK)
7. Legislativa EU	-
8. Popis současného stavu	Řešená lokalita se nachází na vodním toku Tichá Orlice v ř. km 61,470 – 67,500. Město Letohrad je ohrožováno povodňovými průtoky Q5, Q20 a Q100.
9. Popis opatření	Pro řešenou lokalitu L-14 Letohrad je navrženo protipovodňové opatření pro průtokové scénáře Q20 a Q100 jako soubor liniových opatření doplněné o prvky zlepšující odtokové poměry v území, viz situace v příloze C. Mapový atlas
10. Lokalizace vlivu opatření	
10a Dílčí povodí	Část dílčího povodí
10b OsVPR	HSL 18-01 Tichá Orlice
10c Obec	Letohrad (580538)
10d ID vodního útvaru	-
11. Přínosy opatření	Snížení povodňových rizik
12. Stav implementace	
13. Převzato z předchozího cyklu	NE
14. Harmonogram	
14a Územní řízení [měsíc/rok]	
14b Stavební řízení [měsíc/rok]	
14c Zahájení realizace [měsíc/rok]	
14d Ukončení realizace [měsíc/rok]	
15. Priorita opatření	2
16a Náklady investiční [tis. Kč]	406519
16b Náklady provozní [tis. Kč/rok]	
16c Financování z fondů EU	
17. Ekonomická efektivita	poměrová efektivnost 2.11 (teoretická, předpoklad absolutní ochrany)
18. Hlavní organizace	obec
19. Doplnující informace	Stav přípravy: studie odtokových poměrů
20. Odkaz na další informace	Zpracování studií odtokových poměrů na vybraných úsecích toků s významným povodňovým rizikem v územní působnosti státního podniku Povodí Labe - Letohrad
21. Přehledná mapa lokalizace strukturálního opatření	





# List opatření

1. Specifický název opatření	Tichá Orlice, Verměřovice, zvýšení protipovodňové ochrany
2. ID opatření	HSL31700221
3. Typ listu opatření	K
4. Aspekt zvládnání pov. rizik	Ochrana 2.2.4, 2.3.1
5. Typ opatření	S
6. Lokalizace opatření	
6a Dílčí povodí	Část dílčího povodí
6b OsVPR	HSL 18-01 Tichá Orlice
6c Obec (kód obce dle ČSÚ)	Verměřovice (581119)
6d ID vodního útvaru	HSL_0680
6e Souřadnice opatření	X = -591714, Y = -1070799 (S-JTSK)
7. Legislativa EU	-
8. Popis současného stavu	Zájmové území se nachází na Tiché Orlici mezi AKM 72,600 – 73,700 (administrativní kilometráž Povodí Labe). Jedná se o část vodního toku protékající intravilánem obce Verměřovice, který je vymezen cestním mostkem a silničním klenbovým mostem. Rozsah zájmového území byl upřesněn na základě výstupů z hydraulického matematického modelu, který byl sestaven pro návrh protipovodňového opatření na úroveň 20 ti leté povodně (Q = 88 m <sup>3</sup> /s – hodnota ovlivněného průtoku).
9. Popis opatření	Protipovodňová ochrana obce Verměřovice je navržena na ochranu proti přímému zaplavení při návrhovém povodňovém průtoku Q <sub>20</sub> = 88 m <sup>3</sup> /s (ovlivněný průtok) v toku Tichá Orlice s bezpečnostním převýšením 0,3 m. Účelem užívání navrhované stavby pohyblivého jezu je zabezpečení stabilizace podélného profilu, směrového vedení toku, vzdutí hladiny pro energetické využití a bezproblémového odvádění vody korytem při zvýšených vodních stavech.
10. Lokalizace vlivu opatření	
10a Dílčí povodí	Část dílčího povodí
10b OsVPR	HSL 18-01 Tichá Orlice
10c Obec	Verměřovice (581119)
10d ID vodního útvaru	-
11. Přínosy opatření	Snížení povodňových rizik
12. Stav implementace	
13. Převzato z předchozího cyklu	NE
14. Harmonogram	
14a Územní řízení [měsíc/rok]	
14b Stavební řízení [měsíc/rok]	
14c Zahájení realizace [měsíc/rok]	
14d Ukončení realizace [měsíc/rok]	2030
15. Priorita opatření	2
16a Náklady investiční [tis. Kč]	29223
16b Náklady provozní [tis. Kč/rok]	
16c Financování z fondů EU	
17. Ekonomická efektivita	
18. Hlavní organizace	Povodí Labe, státní podnik
19. Doplňující informace	stav přípravy - začátek cyklu: Přípravná fáze: studie/návrh stav přípravy - konec cyklu: Přípravná fáze: zpracování projektové dokumentace (včetně dokumentace vyhodnocení vlivu na životní prostředí – Environmental Impact Assessment, EIA), projekt pro územní rozhodnutí
20. Odkaz na další informace	TICHÁ ORLICE, VERMĚŘOVICE, PROTIPOVODŇOVÁ OCHRANA
21. Přehledná mapa lokalizace strukturálního opatření	

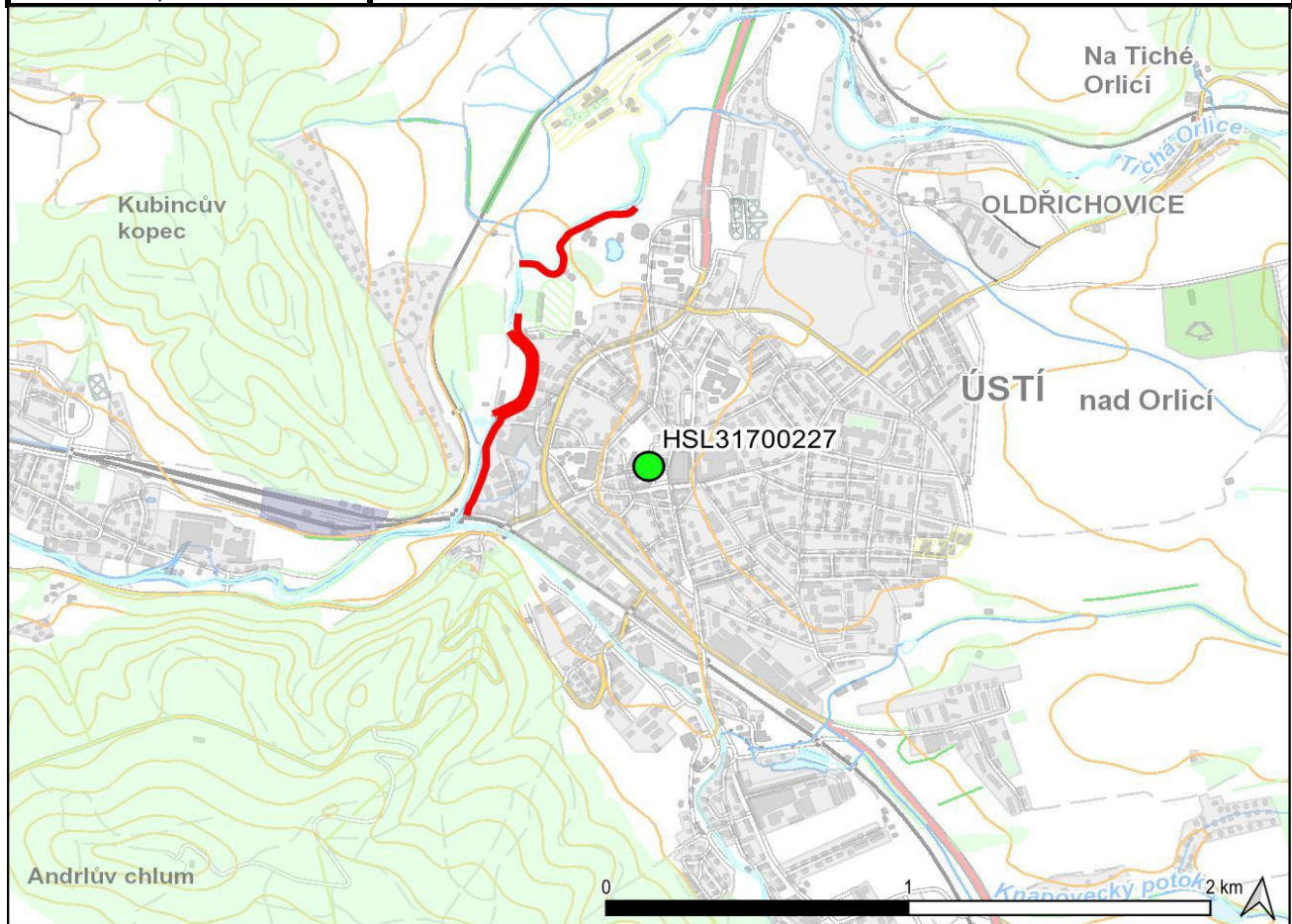




# List opatření

1. Specifický název opatření	Tichá Orlice, Ústí n.O., zvýšení ochrany města hrázemi, rekonstrukcí koryta a jezů
2. ID opatření	HSL31700227
3. Typ listu opatření	K
4. Aspekt zvládnání pov. rizik	Ochrana 2.3.1, 2.3.2
5. Typ opatření	S
6. Lokalizace opatření	
6a Dílčí povodí	Část dílčího povodí
6b OsVPR	HSL 18-01 Tichá Orlice
6c Obec (kód obce dle ČSÚ)	Ústí nad Orlicí (579891)
6d ID vodního útvaru	HSL_0710
6e Souřadnice opatření	X = -604140, Y = -1072972 (S-JTSK)
7. Legislativa EU	-
8. Popis současného stavu	Řeka Tichá Orlice se ze západní strany dotýká centrální části města Ústí n.O. a pod soutokem s řekou Třebovkou, kde se stáčí k západu, probíhá jižně od zástavby jeho městské části Kerhartice. Její koryto je z převážné části přirozené s kapacitou do Q5, takže vyšší povodňové průtoky se rozlévají do širší inundace, nad soutokem s Třebovkou oboustranně a pod soutokem pravostranně.
9. Popis opatření	Účelem stavby je zajistit ochranu obyvatel a jejich majetku v Ústí nad Orlicí při průchodu povodňových vod korytem Tiché Orlice o hladině Q100. Jedná se o výstavbu protipovodňových hrází, zídek a údržbu koryta. Od úseku komunikace u soutoku s Třebovkou km 0,000 - 0,440; 0,645 - 1,510 se navrhuje protipovodňová betonová zeď o celkové délce 1 274 m a výšce 2,5 - 3,5 m. V místech křížení s průjezdy bude hrazeno protipovodňovým uzávěrem. V úseku ř. km 0,440 - 0,645 a 1,510 - 1,547 se navrhuje protipovodňová hráz o celkové délce 266 m a sklonu svahů 1:2. Zavázání hráze do rostlého terénu je 30 cm. V tomto úseku bude také zrušena PB hrázka. Po celé délce výstavby bude zaberaněna štětovnice do hloubky 8 m. Dále se provede úprava koryta u firmy PERLA o celkové délce 320 m. V těchto prostorech dojde k odstranění stávajícího nefunkčního betonového jezu a výstavbě nového balvanitého skluzu s délkou přelivné hrany 25,5 m. Nové koryto je na pravém břehu tvořeno protipovodňovou zdí s hrází a na levém břehu bude ve sklonu 1:2. Pata pravého břehu Tiché Orlice bude zpevněna kamennou patkou ze záhozu. U městské části Kerhartice se jedná o výstavbu protipovodňových hrází, zídek a údržbu koryta. Na pravém břehu v napojení na cyklostezku od úseku km 0,009 - 1,296 se navrhuje protipovodňová betonová zeď o celkové délce 1234 m a průměrné výšce 2,5 - 3,0 m. V místech křížení s průjezdy bude hrazeno protipovodňovým uzávěrem. Na pravém břehu v úsecích km 0,009 - 0,034 a 1,296 - 1,428 se navrhuje protipovodňová hráz o celkové délce 155 m, šířce v koruně 3 - 4 m a sklonem svahů 1:2. Zavázání hráze do rostlého terénu je 30 cm. Po celé délce výstavby na PB bude zaberaněna štětovnice do hloubky 8 m. Na levém břehu se navrhuje 2 protipovodňové betonové zdi o celkové délce 380 m a průměrné výšce 2,0 - 2,5 m. Po celé délce výstavby na LB bude zaberaněna štětovnice do hloubky 6 m. Dále se navrhuje snížení bermy na levém břehu toku Tiché Orlice v celkové délce cca 250 m. Niveleta bermy bude snížena na kótu 0,8 m nad niveletou toku. Sklon bermy bude 1:20. Taktéž se provede úprava koryta v prostoru u ocelového příhradového mostu v Kerharticích o celkové délce cca 190 m. Dojde zde k odstranění stávajícího nefunkčního betonového jezu a výstavbě nového balvanitého skluzu s délkou přelivné hrany 18m. Z důvodu nekapacitního mostního profilu dojde ke snížení levostranného břehu.
10. Lokalizace vlivu opatření	
10a Dílčí povodí	Část dílčího povodí
10b OsVPR	HSL 18-01 Tichá Orlice
10c Obec	Ústí nad Orlicí (579891)
10d ID vodního útvaru	-
11. Přínosy opatření	Snížení povodňových rizik
12. Stav implementace	
13. Převzato z předchozího cyklu	ANO
14. Harmonogram	
14a Územní řízení [měsíc/rok]	
14b Stavební řízení [měsíc/rok]	
14c Zahájení realizace [měsíc/rok]	
14d Ukončení realizace [měsíc/rok]	

15. Priorita opatření	2
16a Náklady investiční [tis. Kč]	
16b Náklady provozní [tis. Kč/rok]	
16c Financování z fondů EU	
17. Ekonomická efektivita	
18. Hlavní organizace	obec
19. Doplňující informace	stav přípravy - začátek cyklu: Přípravná fáze: zpracování projektové dokumentace (včetně dokumentace vyhodnocení vlivu na životní prostředí – Environmental Impact Assessment, EIA), projekt pro územní rozhodnutí stav přípravy - konec cyklu: Přípravná fáze: výkup pozemků
20. Odkaz na další informace	
21. Přehledná mapa lokalizace strukturálního opatření	



# List opatření

1. Specifický název opatření	Protipovodňová opatření Čermná nad Orlicí
2. ID opatření	HSL31700259
3. Typ listu opatření	K
4. Aspekt zvládnání pov. rizik	Ochrana 2.3.8
5. Typ opatření	S
6. Lokalizace opatření	
6a Dílčí povodí	Část dílčího povodí
6b OsVPR	HSL 18-01 Tichá Orlice
6c Obec (kód obce dle ČSÚ)	Čermná nad Orlicí (576191)
6d ID vodního útvaru	HSL_0770
6e Souřadnice opatření	X = -621094, Y = -1059469 (S-JTSK)
7. Legislativa EU	-
8. Popis současného stavu	K vybřežování z koryta dochází již při jednoleté vodě. Při vyšších povodňových průtocích dochází k zaplavování zahrad a objektů.
9. Popis opatření	Protipovodňová opatření na obou stranách Tiché Orlice by měla zajistit ochranu zástavby obcí Malá a Velká Čermná. Předmětem návrhu je vybudování protipovodňové hrázky s betonovou těsnicí stěnou a dvou průlehů pro odvedení vody zpět do koryta a zajištění ochrany Velké Čermné. První průleh vede od inundačního mostu do slepého ramene Tiché Orlice. Ochranná hrázka začíná zavázáním do silničního násypu v místě inundačního mostu a pokračuje podél odpadního koryta s ukončením rozdělovacím objektem s uzávěrem a zavázáním do svahu. Druhý průleh povede od rozdělovacího objektu s vyústěním do Tiché Orlice v místě stávajícího výtokového čela zatrubnění, které bude odstraněno. Protipovodňová ochrana Malé Čermné je navržena zemní hrázkou v úseku od hřiště ke korytu toku Tiché Orlice a dále po levém břehu betonovou zídskou se zavázáním do silničního násypu. Šířka koruny hrázky bude 2,0 m se sklony svahů 1:2.
10. Lokalizace vlivu opatření	
10a Dílčí povodí	Část dílčího povodí
10b OsVPR	HSL 18_01 Tichá Orlice
10c Obec	Čermná nad Orlicí (576191)
10d ID vodního útvaru	-
11. Přínosy opatření	Snížení povodňových rizik
12. Stav implementace	
13. Převzato z předchozího cyklu	ANO
14. Harmonogram	
14a Územní řízení [měsíc/rok]	
14b Stavební řízení [měsíc/rok]	
14c Zahájení realizace [měsíc/rok]	
14d Ukončení realizace [měsíc/rok]	
15. Priorita opatření	2
16a Náklady investiční [tis. Kč]	14800
16b Náklady provozní [tis. Kč/rok]	
16c Financování z fondů EU	
17. Ekonomická efektivita	
18. Hlavní organizace	obec
19. Doplnující informace	stav přípravy - studie
20. Odkaz na další informace	
21. Přehledná mapa lokalizace strukturálního opatření	

