

# List opatření

1. Specifický název opatření	Pořízení/změna územního plánu (definování nezastavitelných ploch a ploch s omezeným využitím) pro OsVPR HSL 12-01 Cidlina
2. ID opatření	HSL31700013
3. Typ listu opatření	O
4. Aspekt zvládnání pov. rizik	Prevence 1.1.1
5. Typ opatření	-
6. Lokalizace opatření	
6a Dílčí povodí	Část dílčího povodí
6b OsVPR	Celý úsek HSL 12-01 Cidlina
6c Obec (kód obce dle ČSÚ)	Všechny obce v OsVPR
6d ID vodního útvaru	-
6e Souřadnice opatření	-
7. Legislativa EU	2007/60/ES
8. Popis současného stavu	V oblasti s významným povodňovým rizikem HSL 12-01 Cidlina se nacházejí následující obce: Chlumeck nad Cidlinou (570109), Nové Město (570494), Sběň (573451), Humberky (570087), Mlékosrby (570401), Nepolisy (570478), Nový Bydžov (570508), Skřivany (570834), Sloupno (570851), Smidary (570869), které na svém správním území mají plochy s povodňovým ohrožením případně plochy s nepřijatelným povodňovým rizikem.
9. Popis opatření	Obce v oblasti s významným povodňovým rizikem bez platných územních plánů obcí si pořídí územní plány v souladu s § 43 a dále zákona č. 183/2006 Sb., do kterých zapracují požadavky na snižování nepřijatelného povodňového rizika podle výstupů map povodňových nebezpečí a map povodňových rizik. Obce v oblasti s významným povodňovým rizikem s platnými územními plány obcí pořídí změnu územních plánů, do kterých zapracují požadavky na snižování nepřijatelného povodňového rizika z výstupů map povodňových rizik. Obce s platným územním plánem: Chlumeck nad Cidlinou, Nové Město, Mlékosrby, Nový Bydžov, Sloupno, Smidary Obce bez platného územního plánu: Sběň, Humberky, Nepolisy, Skřivany
10. Lokalizace vlivu opatření	
10a Dílčí povodí	Část dílčího povodí
10b OsVPR	Celý úsek HSL 12-01 Cidlina
10c Obec	Všechny obce v OsVPR
10d ID vodního útvaru	-
11. Přínosy opatření	Snižování povodňových rizik
12. Stav implementace	-
13. Převzato z předchozího cyklu	ANO
14. Harmonogram	
14a Územní řízení [měsíc/rok]	-
14b Stavební řízení [měsíc/rok]	-
14c Zahájení realizace [měsíc/rok]	-
14d Ukončení realizace [měsíc/rok]	-
15. Priorita opatření	-
16a Náklady investiční [tis. Kč]	-
16b Náklady provozní [tis. Kč/rok]	-
16c Financování z fondů EU	-
17. Ekonomická efektivita	-
18. Hlavní organizace	Obec
19. Doplnující informace	-
20. Odkaz na další informace	Limity využití území
21. Přehledná mapa lokalizace strukturálního opatření	

# List opatření

1. Specifický název opatření	Využití výstupů map povodňového rizika (povodňové ohrožení, plochy v riziku) jako limitu v územním plánování a řízení pro OsVPR HSL 12-01 Cidlina
2. ID opatření	HSL31700043
3. Typ listu opatření	O
4. Aspekt zvládnání pov. rizik	Prevence 1.1.2
5. Typ opatření	-
6. Lokalizace opatření	
6a Dílčí povodí	Část dílčího povodí
6b OsVPR	Celý úsek HSL 12-01 Cidlina
6c Obec (kód obce dle ČSÚ)	Všechny obce v OsVPR
6d ID vodního útvaru	-
6e Souřadnice opatření	-
7. Legislativa EU	2007/60/ES
8. Popis současného stavu	V oblasti s významným povodňovým rizikem HSL 12-01 Cidlina se nacházejí následující obce: Chlumec nad Cidlinou (570109), Nové Město (570494), Sběň (573451), Humburky (570087), Mlékosrby (570401), Nepolisy (570478), Nový Bydžov (570508), Skřivany (570834), Sloupno (570851), Smidary (570869), které na svém správním území mají plochy s povodňovým ohrožením případně plochy s nepřijatelným povodňovým rizikem.
9. Popis opatření	Zohledňovat principy povodňové prevence v územně plánovací dokumentaci (ÚPD) obcí a při správních řízeních, zejména nevytvářet nové plochy v nepřijatelném riziku, nezvyšovat hodnoty majetku v plochách v nepřijatelném riziku a případně změnit užívání území, vedoucí ke snížení rozsahu ploch v nepřijatelném riziku. Postupně realizovat konkrétní opatření pro snížení rozlivů v zastavěném území obcí, při využití navrhovaných opatření z plánů dílčích povodí, krajských koncepcí povodňové ochrany a ostatních dostupných materiálů.
10. Lokalizace vlivu opatření	
10a Dílčí povodí	Část dílčího povodí
10b OsVPR	Celý úsek HSL 12-01 Cidlina
10c Obec	Všechny obce v OsVPR
10d ID vodního útvaru	-
11. Přínosy opatření	Snížení povodňových rizik
12. Stav implementace	-
13. Převzato z předchozího cyklu	ANO
14. Harmonogram	
14a Územní řízení [měsíc/rok]	-
14b Stavební řízení [měsíc/rok]	-
14c Zahájení realizace [měsíc/rok]	-
14d Ukončení realizace [měsíc/rok]	-
15. Priorita opatření	-
16a Náklady investiční [tis. Kč]	-
16b Náklady provozní [tis. Kč/rok]	-
16c Financování z fondů EU	-
17. Ekonomická efektivita	-
18. Hlavní organizace	Obec
19. Doplnující informace	-
20. Odkaz na další informace	Limity využití území
21. Přehledná mapa lokalizace strukturálního opatření	

# List opatření

1. Specifický název opatření	Vytvoření/aktualizace povodňového plánu územních celků (včetně digitální podoby)
2. ID opatření	HSL31700073
3. Typ listu opatření	O
4. Aspekt zvládnání pov. rizik	Připravenost 3.2.1
5. Typ opatření	-
6. Lokalizace opatření	
6a Dílčí povodí	Část dílčího povodí
6b OsVPR	Celý úsek HSL 12-01 Cidlina
6c Obec (kód obce dle ČSÚ)	Všechny obce v OsVPR
6d ID vodního útvaru	-
6e Souřadnice opatření	-
7. Legislativa EU	2007/60/ES
8. Popis současného stavu	V oblasti s významným povodňovým rizikem HSL 12-01 Cidlina se nacházejí následující obce: Chlumec nad Cidlinou (570109), Nové Město (570494), Sběř (573451), Humburky (570087), Mlékosrby (570401), Nepolisy (570478), Nový Bydžov (570508), Skřivany (570834), Sloupno (570851), Smidary (570869), které na svém správním území mají plochy s povodňovým ohrožením případně plochy s nepřijatelným povodňovým rizikem.
9. Popis opatření	Územní celky v oblasti s významným povodňovým rizikem bez povodňových plánů si pořídí povodňové plány dle požadavků § 71 zákona č. 254/2001 Sb., které budou respektovat výstupy map povodňových nebezpečí a map povodňových rizik. Při každoroční aktualizaci povodňových plánů územních celků, podle § 71 zákona č. 254/2001 Sb., v oblasti s významným povodňovým rizikem, musí respektovat výstupy map povodňových nebezpečí a map povodňových rizik. Územní celky v oblasti s významným povodňovým rizikem každoročně budou prověřovat aktuálnost povodňových plánů podle §71 odst. 6 zákona č. 254/2001 Sb. Obce s povodňovým plánem: Chlumec nad Cidlinou, Nové Město, Mlékosrby, Nový Bydžov, Sloupno, Smidary, Královohradecký kraj, ORP Hradec Králové, ORP Nový Bydžov, ORP Jičín Obce bez povodňového plánu: Sběř, Humburky, Nepolisy, Skřivany
10. Lokalizace vlivu opatření	
10a Dílčí povodí	Část dílčího povodí
10b OsVPR	Celý úsek HSL 12-01 Cidlina
10c Obec	Všechny obce v OsVPR
10d ID vodního útvaru	-
11. Přínosy opatření	Snížení povodňových rizik
12. Stav implementace	-
13. Převzato z předchozího cyklu	ANO
14. Harmonogram	
14a Územní řízení [měsíc/rok]	-
14b Stavební řízení [měsíc/rok]	-
14c Zahájení realizace [měsíc/rok]	-
14d Ukončení realizace [měsíc/rok]	-
15. Priorita opatření	-
16a Náklady investiční [tis. Kč]	-
16b Náklady provozní [tis. Kč/rok]	-
16c Financování z fondů EU	-
17. Ekonomická efektivita	-
18. Hlavní organizace	Obec, ORP, Kraj
19. Doplnující informace	-
20. Odkaz na další informace	-
21. Přehledná mapa lokalizace strukturálního opatření	

# List opatření

1. Specifický název opatření	Vytvoření/aktualizace povodňových plánů nemovitostí
2. ID opatření	HSL31700103
3. Typ listu opatření	O
4. Aspekt zvládnání pov. rizik	Připravenost 3.2.2
5. Typ opatření	-
6. Lokalizace opatření	
6a Dílčí povodí	Část dílčího povodí
6b OsVPR	Celý úsek HSL 12-01 Cidlina
6c Obec (kód obce dle ČSÚ)	Všechny obce v OsVPR
6d ID vodního útvaru	-
6e Souřadnice opatření	-
7. Legislativa EU	2007/60/ES
8. Popis současného stavu	V oblasti s významným povodňovým rizikem HSL 12-01 Cidlina se nacházejí následující obce: Chlumeck nad Cidlinou (570109), Nové Město (570494), Sběň (573451), Humburky (570087), Mlékosrby (570401), Nepolisy (570478), Nový Bydžov (570508), Skřivany (570834), Sloupno (570851), Smidary (570869), které na svém správním území mohou mít objekty, které se nacházejí v oblastech s povodňovým ohrožením případně s nepřijatelným povodňovým rizikem.
9. Popis opatření	Pro stavby případně pozemky s činnostmi zhoršující průběh nebo následky povodně, které se nacházejí v oblastech s významným povodňovým rizikem, zpracují jejich vlastníci povodňové plány pro svou potřebu a pro součinnost s povodňovými orgány obcí podle §71 odst. 4 zákona č. 254/2001 Sb.
10. Lokalizace vlivu opatření	
10a Dílčí povodí	Část dílčího povodí
10b OsVPR	Celý úsek HSL 12-01 Cidlina
10c Obec	Všechny obce v OsVPR
10d ID vodního útvaru	-
11. Přínosy opatření	Snížení povodňových rizik
12. Stav implementace	-
13. Převzato z předchozího cyklu	ANO
14. Harmonogram	
14a Územní řízení [měsíc/rok]	-
14b Stavební řízení [měsíc/rok]	-
14c Zahájení realizace [měsíc/rok]	-
14d Ukončení realizace [měsíc/rok]	-
15. Priorita opatření	-
16a Náklady investiční [tis. Kč]	-
16b Náklady provozní [tis. Kč/rok]	-
16c Financování z fondů EU	-
17. Ekonomická efektivita	-
18. Hlavní organizace	Vlastníci nemovitostí
19. Doplnující informace	-
20. Odkaz na další informace	-
21. Přehledná mapa lokalizace strukturálního opatření	

# List opatření

1. Specifický název opatření	Opatření k adaptaci ohrožených objektů a aktivit (zvýšení odolnosti) a ke snížení nepříznivých účinků povodní na budovy, veřejné sítě aj
2. ID opatření	HSL31700121
3. Typ listu opatření	O
4. Aspekt zvládnání pov. rizik	Prevence 1.3.1
5. Typ opatření	I
6. Lokalizace opatření	
6a Dílčí povodí	Dílčí povodí Horního a středního Labe
6b OsVPR	Všechny OsVPR
6c Obec (kód obce dle ČSÚ)	Všechny obce v OsVPR
6d ID vodního útvaru	-
6e Souřadnice opatření	-
7. Legislativa EU	-
8. Popis současného stavu	Stavby v povodňovém riziku
9. Popis opatření	Zvyšování odolnosti budov a dalších staveb (technické normy) U stávajících staveb, které se nacházejí v plochách s povodňovým rizikem, zvýšit jejich odolnost při zaplavení objektu (změnou dokončené stavby a/nebo údržbou stavby), za účelem snížení povodňových škod.
10. Lokalizace vlivu opatření	
10a Dílčí povodí	Část dílčího povodí
10b OsVPR	Všechny OsVPR
10c Obec	-
10d ID vodního útvaru	-
11. Přínosy opatření	Snížení rizika, snížení povodňových škod, zamezení ztrát na životech, apod.
12. Stav implementace	-
13. Převzato z předchozího cyklu	ANO
14. Harmonogram	
14a Územní řízení [měsíc/rok]	-
14b Stavební řízení [měsíc/rok]	-
14c Zahájení realizace [měsíc/rok]	-
14d Ukončení realizace [měsíc/rok]	-
15. Priorita opatření	-
16a Náklady investiční [tis. Kč]	-
16b Náklady provozní [tis. Kč/rok]	-
16c Financování z fondů EU	-
17. Ekonomická efektivita	-
18. Hlavní organizace	majitel objektu
19. Doplnující informace	-
20. Odkaz na další informace	-
21. Přehledná mapa lokalizace strukturálního opatření	

# List opatření

1. Specifický název opatření	Individuální PPO vlastníků nemovitostí
2. ID opatření	HSL31700122
3. Typ listu opatření	O
4. Aspekt zvládnání pov. rizik	Prevence 1.3.2
5. Typ opatření	I
6. Lokalizace opatření	
6a Dílčí povodí	Dílčí povodí Horního a středního Labe
6b OsVPR	Všechny OsVPR
6c Obec (kód obce dle ČSÚ)	Všechny obce v OsVPR
6d ID vodního útvaru	-
6e Souřadnice opatření	-
7. Legislativa EU	-
8. Popis současného stavu	Stavby v povodňovém riziku
9. Popis opatření	Individuální PPO vlastníků nemovitostí Výstavba lokálních protipovodňových opatření. Zamezení vniknutí vody do objektů, zajištění majetku, zajištění volně odplavitelných předmětů, odvodnění pozemku po průchodu povodně, apod.
10. Lokalizace vlivu opatření	
10a Dílčí povodí	Část dílčího povodí
10b OsVPR	Všechny OsVPR
10c Obec	-
10d ID vodního útvaru	-
11. Přínosy opatření	Snížení rizika, snížení povodňových škod, zamezení ztrát na životech, snížení havarijního znečištění povrchových vod, apod.
12. Stav implementace	-
13. Převzato z předchozího cyklu	ANO
14. Harmonogram	
14a Územní řízení [měsíc/rok]	-
14b Stavební řízení [měsíc/rok]	-
14c Zahájení realizace [měsíc/rok]	-
14d Ukončení realizace [měsíc/rok]	-
15. Priorita opatření	-
16a Náklady investiční [tis. Kč]	-
16b Náklady provozní [tis. Kč/rok]	-
16c Financování z fondů EU	-
17. Ekonomická efektivita	-
18. Hlavní organizace	majitel objektu
19. Doplnující informace	-
20. Odkaz na další informace	-
21. Přehledná mapa lokalizace strukturálního opatření	

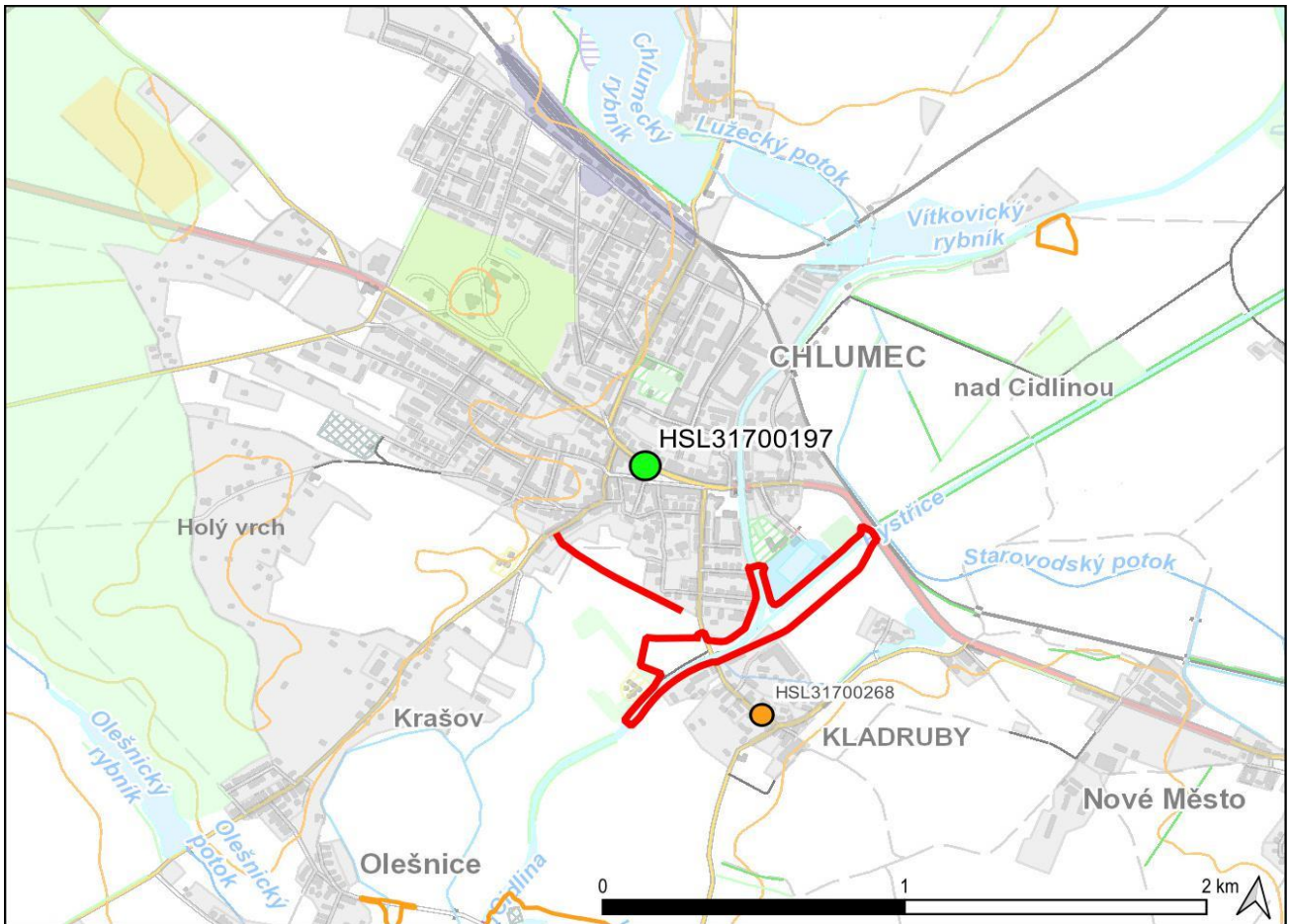
# List opatření

1. Specifický název opatření	Opatření ke zlepšení hlásné a předpovědní služby (hlásné profily, limity SPA, LVS, VISO)
2. ID opatření	HSL31700135
3. Typ listu opatření	O
4. Aspekt zvládání pov. rizik	Připravenost 3.1.1
5. Typ opatření	I
6. Lokalizace opatření	
6a Dílčí povodí	Část dílčího povodí
6b OsVPR	Celý úsek HSL 12-01 Cidlina
6c Obec (kód obce dle ČSÚ)	Všechny obce v OsVPR
6d ID vodního útvaru	-
6e Souřadnice opatření	-
7. Legislativa EU	-
8. Popis současného stavu	V oblastí s významným povodňovým rizikem HSL 12-01 Cidlina se nacházejí následující obce: Chlumec nad Cidlinou (570109), Nové Město (570494), Sběň (573451), Humburky (570087), Mlékosrby (570401), Nepolisy (570478), Nový Bydžov (570508), Skřivany (570834), Sloupno (570851), Smidary (570869), které na svém správním území mají plochy s povodňovým ohrožením případně plochy s nepřijatelným povodňovým rizikem.
9. Popis opatření	<p>Navrhuje se revize a doplnění sítě hlásných profilů a limitů pro vyhlášení SPA.</p> <p>Navrhuje se modernizace současných srážkoměrných a vodoměrných stanic s automatickým přenosem. Navrhuje se zřízení nových stanic pro monitorování s automatickým přenosem vodních stavů, průtoků na vodních tocích případně srážek v povodí a stavů na vodních dílech, které by vedlo ke zkvalitnění předpovědní a hlásné povodňové služby.</p> <p>Navrhuje se vybudování/rekonstrukce lokálních výstražných, varovných a vyznamovací systémů. Základním principem LVS je informovat obyvatele dostatečně včas (předpověď) aby byli připraveni na povodňovou událost. Při návrhu LVS je nutné v plné míře využít a implementovat stávající stanice v povodí nad chráněnou lokalitou.</p>
10. Lokalizace vlivu opatření	
10a Dílčí povodí	Část dílčího povodí
10b OsVPR	Celý úsek HSL 12-01 Cidlina
10c Obec	
10d ID vodního útvaru	-
11. Přínosy opatření	zkvalitnění prognóz, včasné varování, zamezení ztrát na životech, apod.
12. Stav implementace	-
13. Převzato z předchozího cyklu	ANO
14. Harmonogram	
14a Územní řízení [měsíc/rok]	-
14b Stavební řízení [měsíc/rok]	-
14c Zahájení realizace [měsíc/rok]	-
14d Ukončení realizace [měsíc/rok]	-
15. Priorita opatření	-
16a Náklady investiční [tis. Kč]	-
16b Náklady provozní [tis. Kč/rok]	-
16c Financování z fondů EU	-
17. Ekonomická efektivita	-
18. Hlavní organizace	obce, státní podniky Povodí, ČHMÚ
19. Doplnující informace	Při návrhu či revizi výše uvedených systémů je povinné se řídit dle aktualizovaných metodik a příruček (08/2014) příjemců podpory v plánované oblasti podpory 1.4 Omezování rizika povodní - zlepšení systému povodňové služby a preventivní protipovodňové ochrany v novém programovém období 2014 - 2020.
20. Odkaz na další informace	www.povis.cz Metodický pokyn odboru ochrany vod MŽP č. 9/2011 k zabezpečení hlásné a předpovědní povodňové služby (Věstník MŽP č. 12/2011)
21. Přehledná mapa lokalizace strukturálního opatření	

# List opatření

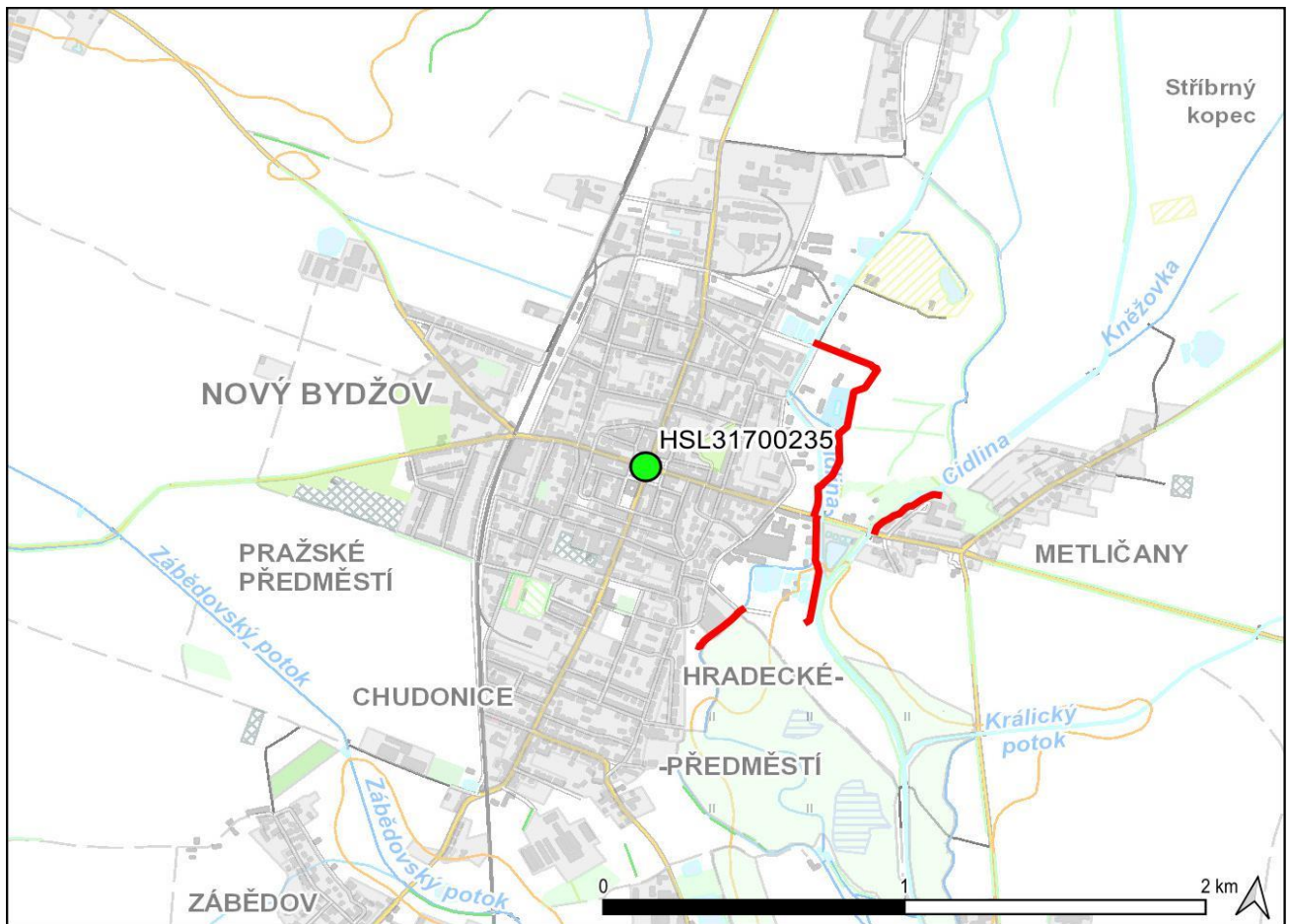
1. Specifický název opatření	Cidlina, Chlumeck nad Cidlinou - zvýšení protipovodňové ochrany
2. ID opatření	HSL31700197
3. Typ listu opatření	K
4. Aspekt zvládnání pov. rizik	Ochrana 2.3.2
5. Typ opatření	S
6. Lokalizace opatření	
6a Dílčí povodí	Část dílčího povodí
6b OsVPR	HSL 12-01 Cidlina
6c Obec (kód obce dle ČSÚ)	Chlumeck nad Cidlinou (570109)
6d ID vodního útvaru	HSL_1450
6e Souřadnice opatření	X = -668172, Y = -1045249 (S-JTSK)
7. Legislativa EU	-
8. Popis současného stavu	Povodněmi na vodních tocích Cidlina a Bystřice jsou postihována zastavěná území jižní části města Chlumeck nad Cidlinou, západní části obce Kladruby a západní části obce Lučice. Povodňový průtok, při kterém začínají být ohrožovány nemovitosti v úrovni cca Q2 – Q5.
9. Popis opatření	<p>Předmětem návrhu je řešení protipovodňové ochrany zastavěného území Lučic a Chlumce nad Cidlinou – Kladrub.</p> <p>Přírodě blízká protipovodňová opatření tvoří celkem funkčně propojené soubory staveb, jejichž cílem je zajištění protipovodňové ochrany zastavěného území obce Lučice (Soubor opatření 1 - Lučice) a města Chlumce nad Cidlinou včetně části Kladrub (Soubory opatření 2 – Chlumeck nad Cidlinou).</p> <p>Koncepce přírodě blízkých protipovodňových opatření v řešeném území je založena na použití tří základních principů</p> <ol style="list-style-type: none"> <li>1) ochrana zastavěného území prostřednictvím odsazeného ohrázení,</li> <li>2) snížení kulminačních povodňových hladin zvýšením průtokové kapacity koryta nebo nivy prostřednictvím složeného povodňového profilu,</li> <li>3) podpora tlumivých rozlivů do inundace vodního toku (revitalizace spojená se snížením kapacity koryta).</li> </ol> <p>Uvedené typy opatření jsou v jednotlivých lokalitách používány samostatně nebo ve vzájemné kombinaci.</p> <p>Navrhovaná opatření jsou klasifikována do kategorie 1 a 2 katalogu opatření dle metodiky OOV MŽP (Věstník MŽP, 11/2008).</p>
10. Lokalizace vlivu opatření	
10a Dílčí povodí	Část dílčího povodí
10b OsVPR	HSL 12-01 Cidlina
10c Obec	Chlumeck nad Cidlinou (570109)
10d ID vodního útvaru	-
11. Přínosy opatření	Snížení povodňových rizik
12. Stav implementace	
13. Převzato z předchozího cyklu	NE
14. Harmonogram	
14a Územní řízení [měsíc/rok]	
14b Stavební řízení [měsíc/rok]	
14c Zahájení realizace [měsíc/rok]	
14d Ukončení realizace [měsíc/rok]	
15. Priorita opatření	1
16a Náklady investiční [tis. Kč]	110900
16b Náklady provozní [tis. Kč/rok]	
16c Financování z fondů EU	
17. Ekonomická efektivita	
18. Hlavní organizace	obec
19. Doplnující informace	Stav přípravy: DUR.
20. Odkaz na další informace	Chlumeck nad Cidlinou - soubor přírodě blízkých protipovodňových opatření
21. Přehledná mapa lokalizace strukturálního opatření	





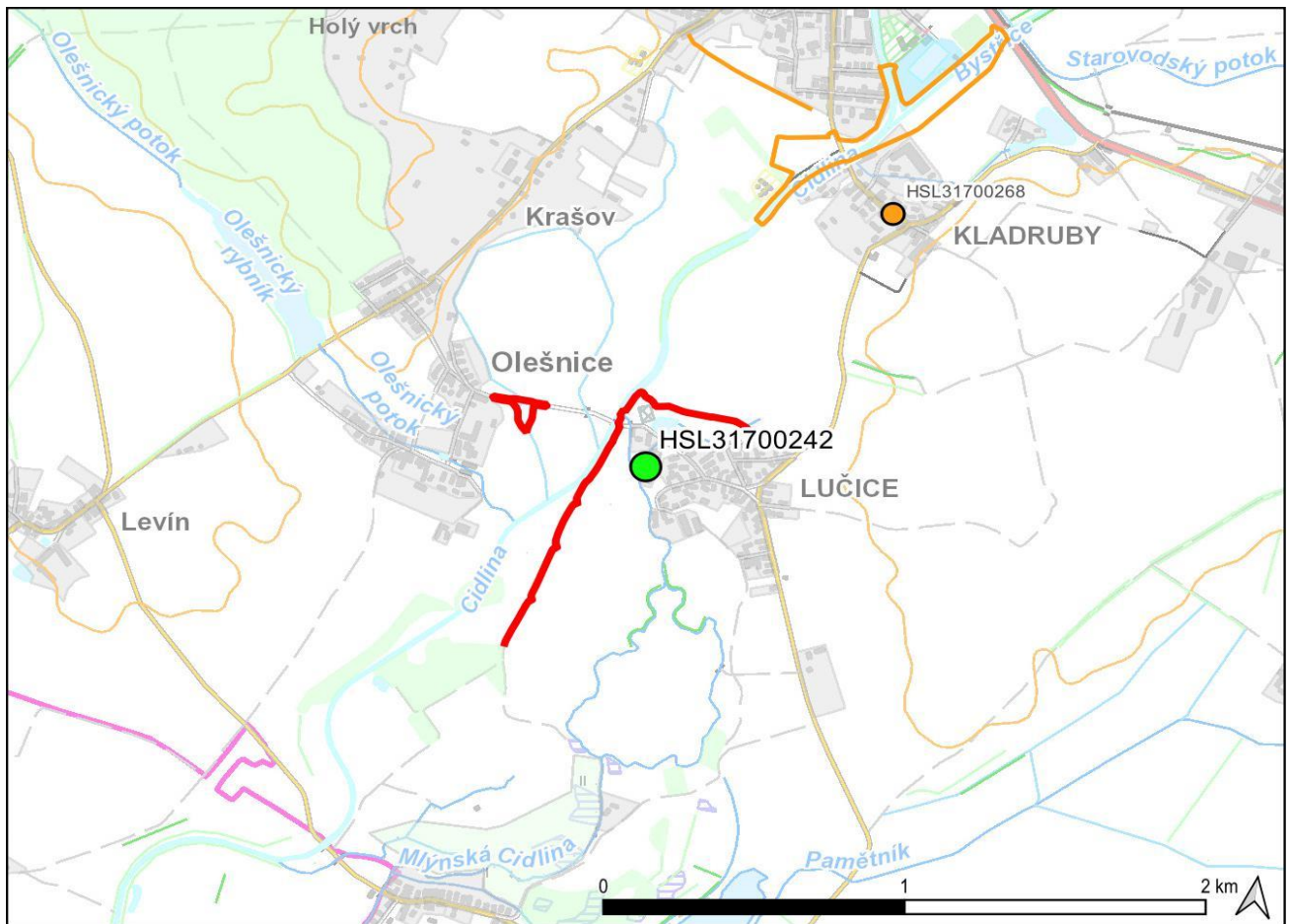
# List opatření

1. Specifický název opatření	Cidlina, Nový Bydžov - protipovodňová opatření
2. ID opatření	HSL31700235
3. Typ listu opatření	K
4. Aspekt zvládnání pov. rizik	Ochrana 2.3.7
5. Typ opatření	S
6. Lokalizace opatření	
6a Dílčí povodí	Část dílčího povodí
6b OsVPR	HSL 12-01 Cidlina
6c Obec (kód obce dle ČSÚ)	Nový Bydžov (570508)
6d ID vodního útvaru	HSL_1400
6e Souřadnice opatření	X = -664821, Y = -1035901 (S-JTSK)
7. Legislativa EU	-
8. Popis současného stavu	Na základě Koncepce PPO povodí Labe byl Nový Bydžov zařazen mezi lokality, které nejsou významně ohroženy. K ohrožení zástavby dochází především podél Mlýnské Cidliny.
9. Popis opatření	Ochrana města může být řešena realizací dílčích, lokálních opatření, jedním z nichž může být i převedení části povodňových průtoků z Mlýnské Cidliny do Cidliny. Toto opatření bude mít zřejmě pouze omezený vliv na ochranu města při nižších povodňových průtocích. Účinnost a efektivnost navrhovaných opatření musí být prověřena formou studie.
10. Lokalizace vlivu opatření	
10a Dílčí povodí	Část dílčího povodí
10b OsVPR	HSL 12-01 Cidlina
10c Obec	Nový Bydžov (570508)
10d ID vodního útvaru	-
11. Přínosy opatření	Snížení povodňových rizik
12. Stav implementace	
13. Převzato z předchozího cyklu	ANO
14. Harmonogram	
14a Územní řízení [měsíc/rok]	
14b Stavební řízení [měsíc/rok]	
14c Zahájení realizace [měsíc/rok]	
14d Ukončení realizace [měsíc/rok]	2030
15. Priorita opatření	2
16a Náklady investiční [tis. Kč]	115000
16b Náklady provozní [tis. Kč/rok]	
16c Financování z fondů EU	
17. Ekonomická efektivita	
18. Hlavní organizace	obec
19. Doplnující informace	stav přípravy - začátek cyklu: Přípravná fáze: zpracování projektové dokumentace (včetně dokumentace vyhodnocení vlivu na životní prostředí – Environmental Impact Assessment, EIA), projekt pro územní rozhodnutí stav přípravy - konec cyklu: Přípravná fáze: výkup pozemků
20. Odkaz na další informace	
21. Přehledná mapa lokalizace strukturálního opatření	



# List opatření

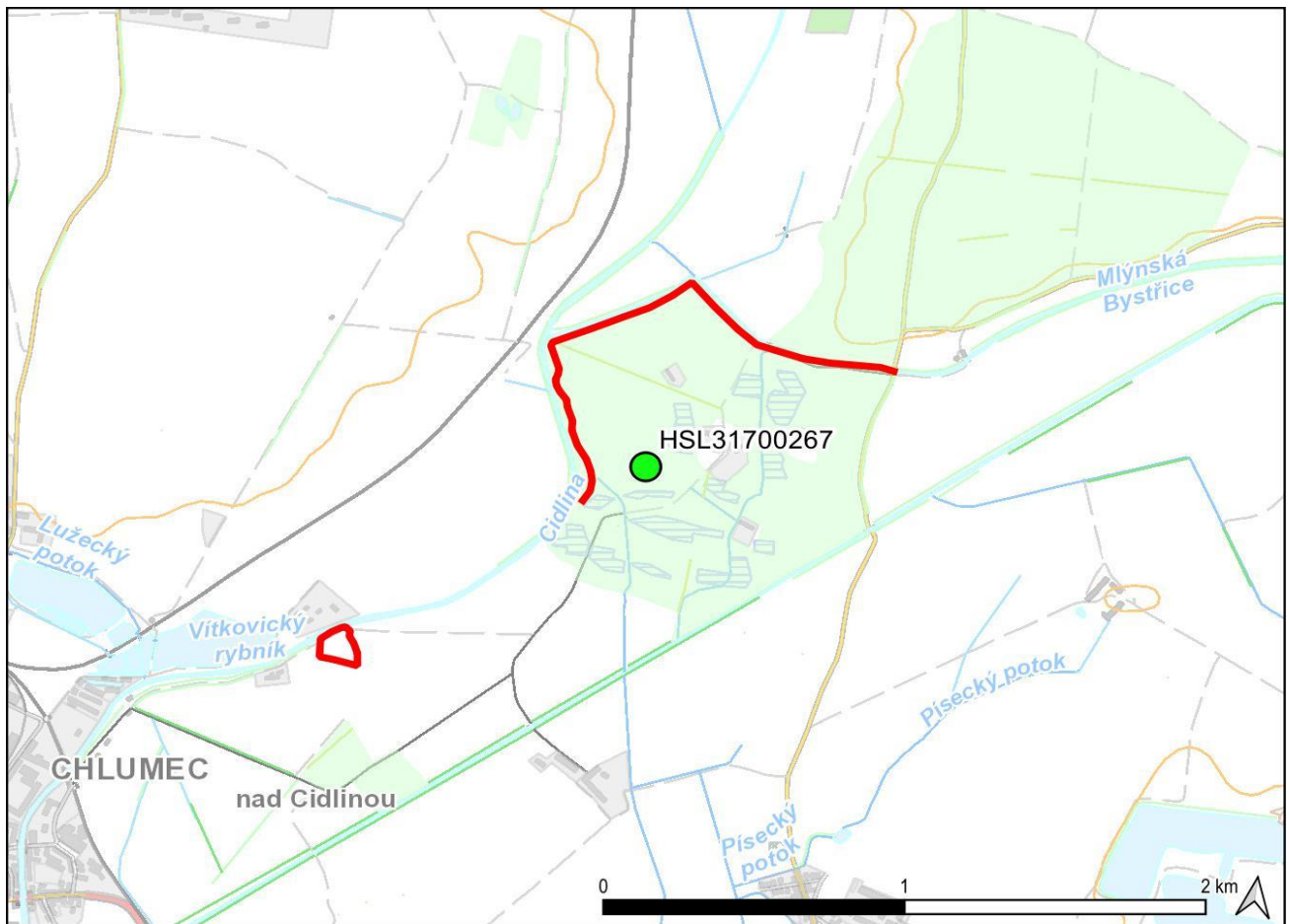
1. Specifický název opatření	Soubor přírodě blízkých protipovodňových opatření na vodním toku Cidlina v lokalitě Chlumec nad Cidlinou - Lučice
2. ID opatření	HSL31700242
3. Typ listu opatření	K
4. Aspekt zvládnání pov. rizik	Ochrana 2.2.1, 2.3.2
5. Typ opatření	S
6. Lokalizace opatření	
6a Dílčí povodí	Část dílčího povodí
6b OsVPR	HSL 12-01 Cidlina
6c Obec (kód obce dle ČSÚ)	Chlumec nad Cidlinou (570109)
6d ID vodního útvaru	HSL_1440
6e Souřadnice opatření	X = -668606, Y = -1047020 (S-JTSK)
7. Legislativa EU	-
8. Popis současného stavu	Západní část zástavby obce Lučice je pravidelně ohrožována rozlivem vod z vodního toku Cidliny. Kapacita koryta v této oblasti je pouze mezi Q2 až Q5.
9. Popis opatření	Návrhem opatření je realizace ochranné protipovodňové hráze (Lučice - sever), která zajistí ochranu zastavěného území obce Lučice před povodněmi na vodním toku Cidlina, resp. Mlýnská Cidlina. Stavba je dimenzována na ochranu před návrhovým průtokem Q100.
10. Lokalizace vlivu opatření	
10a Dílčí povodí	Část dílčího povodí
10b OsVPR	HSL 12-01 Cidlina
10c Obec	Lučice (
10d ID vodního útvaru	-
11. Přínosy opatření	Snížení povodňových rizik
12. Stav implementace	
13. Převzato z předchozího cyklu	NE
14. Harmonogram	
14a Územní řízení [měsíc/rok]	
14b Stavební řízení [měsíc/rok]	
14c Zahájení realizace [měsíc/rok]	
14d Ukončení realizace [měsíc/rok]	
15. Priorita opatření	2
16a Náklady investiční [tis. Kč]	12400
16b Náklady provozní [tis. Kč/rok]	
16c Financování z fondů EU	
17. Ekonomická efektivita	
18. Hlavní organizace	obec
19. Doplnující informace	stav přípravy - DUR
20. Odkaz na další informace	Chlumec nad Cidlinou - soubor přírodě blízkých protipovodňových opatření
21. Přehledná mapa lokalizace strukturálního opatření	





# List opatření

1. Specifický název opatření	Soubor přírodě blízkých protipovodňových opatření na vodních tocích Cidlina a Bystřice v lokalitě bažantnice Luhy
2. ID opatření	HSL31700267
3. Typ listu opatření	K
4. Aspekt zvládání pov. rizik	Ochrana 2.3.7
5. Typ opatření	S
6. Lokalizace opatření	
6a Dílčí povodí	Část dílčího povodí
6b OsVPR	HSL 12-01 Cidlina
6c Obec (kód obce dle ČSÚ)	Chlumec nad Cidlinou (570109)
6d ID vodního útvaru	HSL_1430
6e Souřadnice opatření	X = -665787, Y = -1043798 (S-JTSK)
7. Legislativa EU	-
8. Popis současného stavu	Stávající protipovodňová hráz na severním okraji bažantnice je v nevyhovujícím technickém stavu a není zajištěna proti přelití a nekontrolované destrukci při povodňových průtocích. Tato hráz zároveň zamezuje volnému odtoku povodňových vod z inundace Cidliny ve směru od Mlékosrb, čímž vytváří nezabezpečený retenční prostor v údolní nivě Cidliny. V případě větší poruchy a protržení hráze hrozí riziko vytvoření průlomové vlny směrem do povodí Bystřice s efektem ohrožení zastavěné části města Chlumce nad Cidlinou v oblasti soutoku Cidliny a Bystřice.
9. Popis opatření	Hlavním účelem stavby „Úprava severní protipovodňové hráze bažantnice „Luhy““ je posílení stupně protipovodňové ochrany města Chlumec nad Cidlinou. Navržená stavba upravuje stávající protipovodňovou hráz v souladu s platnými normami a předpisy na návrhový průtok do Q100.  SO 3.1 Úprava severní protipovodňové hráze bažantnice „Luhy“ Původní hráz bude odstraněna pouze v povrchových vrstvách narušených vegetací, základová spára hráze bude rozšířena dle návrhové šířky paty hráze. Hráz je navržena jako zemní, homogenní konstrukce. Koruna hráze je navržena vyrovnaná na kótě 221,00 m n. m. Šířka koruny hráze bude 3,0 m. Koruna hráze bude pojízdná.  SO 3.2 Odlehčovací průleh v levém břehu Cidliny v ř. km 31,000 – 31,130
10. Lokalizace vlivu opatření	
10a Dílčí povodí	Část dílčího povodí
10b OsVPR	HSL 12-01 Cidlina
10c Obec	Chlumec nad Cidlinou (570109)
10d ID vodního útvaru	-
11. Přínosy opatření	Snížení povodňových rizik
12. Stav implementace	nezahájeno
13. Převzato z předchozího cyklu	NE
14. Harmonogram	
14a Územní řízení [měsíc/rok]	-
14b Stavební řízení [měsíc/rok]	-
14c Zahájení realizace [měsíc/rok]	-
14d Ukončení realizace [měsíc/rok]	-
15. Priorita opatření	2
16a Náklady investiční [tis. Kč]	14700
16b Náklady provozní [tis. Kč/rok]	
16c Financování z fondů EU	
17. Ekonomická efektivita	
18. Hlavní organizace	obec
19. Doplnující informace	Stav přípravy: studie
20. Odkaz na další informace	Chlumec nad Cidlinou, Studie proveditelnosti přírodě blízkých protipovodňových opatření, Šindlar s.r.o. 2015
21. Přehledná mapa lokalizace strukturálního opatření	



# List opatření

1. Specifický název opatření	Soubor přírodě blízkých protipovodňových opatření na vodních tocích Cidlina a Bystřice v lokalitě Chlumec nad Cidlinou - Kladruby
2. ID opatření	HSL31700268
3. Typ listu opatření	K
4. Aspekt zvládnání pov. rizik	Ochrana 2.3.1
5. Typ opatření	S
6. Lokalizace opatření	
6a Dílčí povodí	Část dílčího povodí
6b OsVPR	HSL 12-01 Cidlina
6c Obec (kód obce dle ČSÚ)	Chlumec nad Cidlinou (570109)
6d ID vodního útvaru	HSL_1450
6e Souřadnice opatření	X = -667785, Y = -1046127 (S-JTSK)
7. Legislativa EU	-
8. Popis současného stavu	Vodní tok Cidlina ohrožuje zástavbu Kladrub a části města Chlumec nad Cidlinou. Již od průtoku Q20 dochází k rozlivům a k zatopení okolních nemovitostí. V posledních letech byly zaznamenány celkem 4 větší povodňové události z větší škodou na majetku.
9. Popis opatření	Pro zvýšení protipovodňové ochrany byla navržena úprava koryta vodního toku Cidlina, dále pak povodňový park na soutoku Cidliny a Bystřice.
10. Lokalizace vlivu opatření	
10a Dílčí povodí	Část dílčího povodí
10b OsVPR	HSL 12-01 Cidlina
10c Obec	Chlumec nad Cidlinou (570109)
10d ID vodního útvaru	-
11. Přínosy opatření	Snížení povodňových rizik
12. Stav implementace	
13. Převzato z předchozího cyklu	NE
14. Harmonogram	
14a Územní řízení [měsíc/rok]	
14b Stavební řízení [měsíc/rok]	
14c Zahájení realizace [měsíc/rok]	
14d Ukončení realizace [měsíc/rok]	
15. Priorita opatření	2
16a Náklady investiční [tis. Kč]	100000
16b Náklady provozní [tis. Kč/rok]	
16c Financování z fondů EU	
17. Ekonomická efektivita	
18. Hlavní organizace	obec
19. Doplnující informace	stav přípravy - studie + DUR
20. Odkaz na další informace	
21. Přehledná mapa lokalizace strukturálního opatření	



