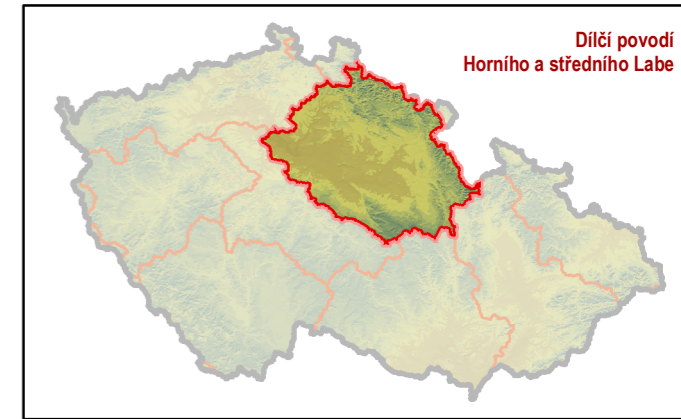
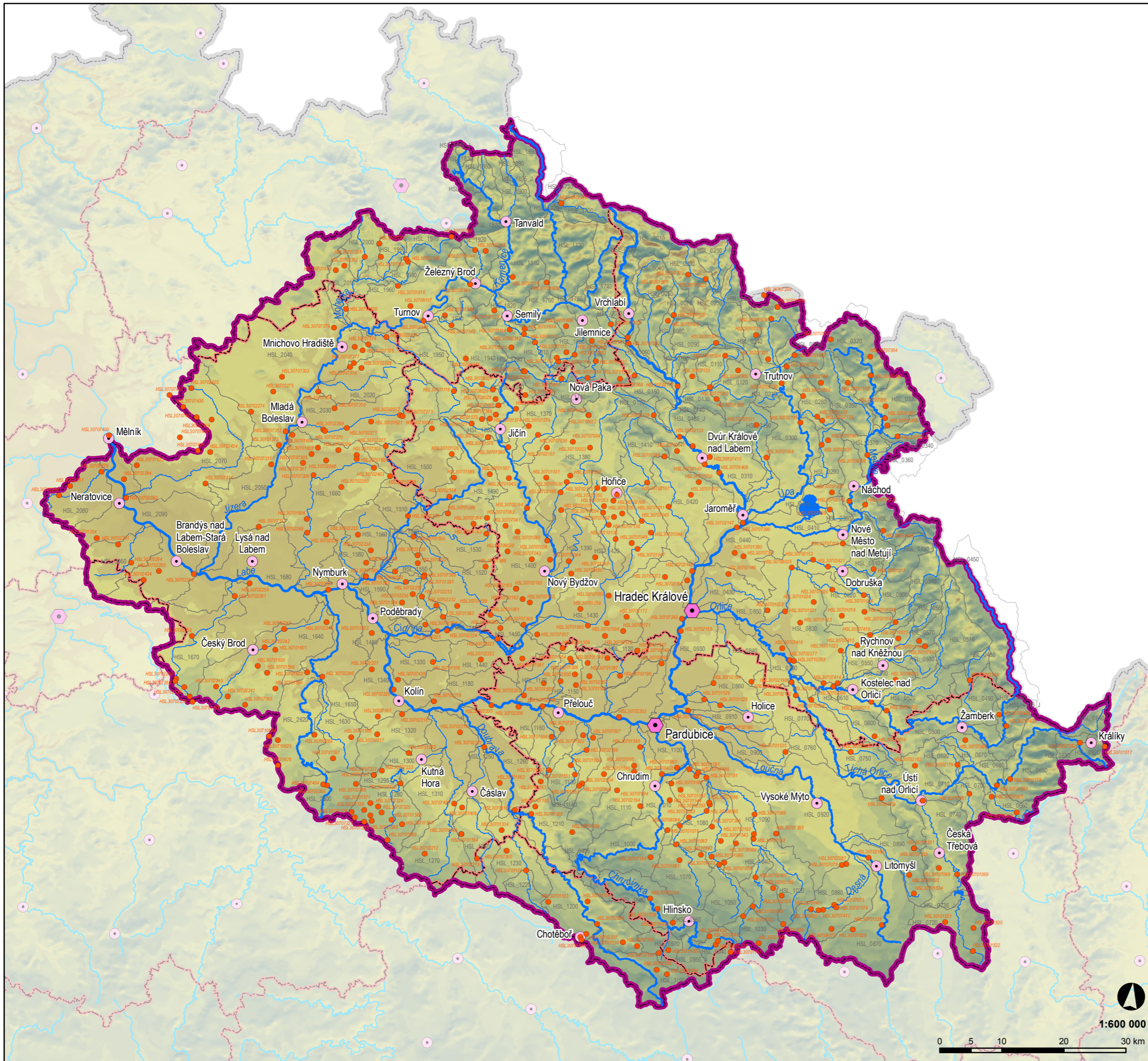


VI.1.7 - Opatření k zabránění a regulaci znečištění z bodových zdrojů – čistírny odpadních vod nebo kanalizace



Dílčí povodí
Horního a středního Labe



- krajské město
- obec s rozšířenou působností
- vodní útvar povrchových vod
- vodní tok mimo dílčí povodí HSL
- dílčí povodí Horního a středního Labe
- povodí vodního útvaru
- hranice ČR
- hranice kraje
- vodní útvar povrchových vod stojatých
- Opatření k zabránění a regulaci znečištění z bodových zdrojů

**Plán dílčího povodí Horního a středního Labe
III. plánovací období 2021 - 2027**

Zdroj dat
 Základní geografická data:
 - DIBAVOD - Digitální báze vodohospodářských dat (VÚV TGM v.v.i.)
 - ZABAGED - Základní báze geografických dat (ČÚZK)
 - Arc ČR 500 verze 3.3 (ARCDATA PRAHA, ZÚ, ČSÚ, 2016)
 Popisné údaje:
 - Plány dílčích povodí, zpracované podle §25 zákona č. 254/2001 Sb., v platném znění (vodní zákon)

Zpracoval Vodohospodářský rozvoj a výstavba a.s., ŠINDLAR s.r.o. a Envicons s.r.o.
 z podkladů Povodí Labe, státní podnik a Ministerstva zemědělství ČR, v listopadu 2020