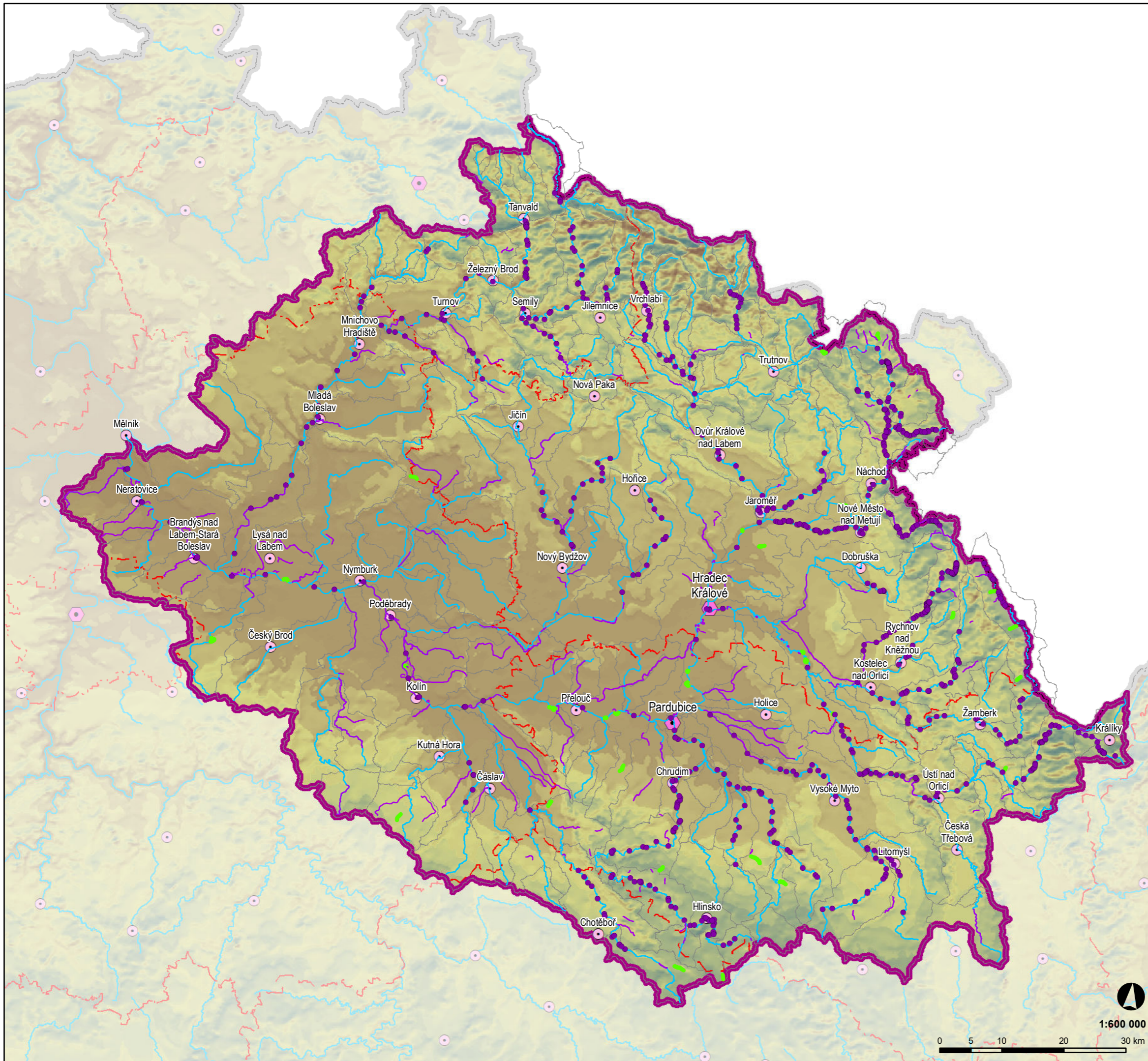
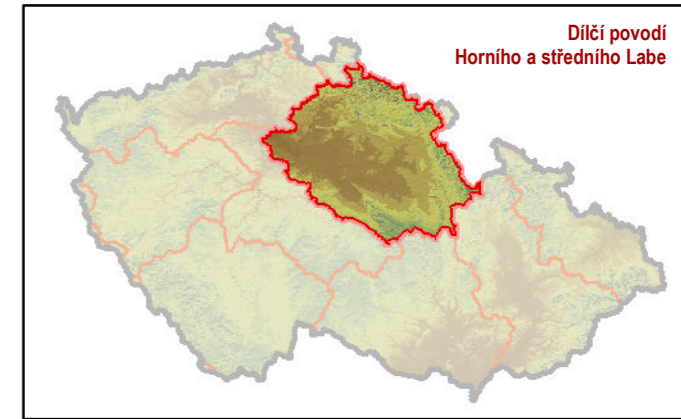


VI.1.12 - Opatření k zajištění odpovídajících hydromorfologických podmínek vodních útvarů



- krajské město
- obec s rozšířenou působností
- vodní tok mimo dílčí povodí HSL
- vodní toky
- dílčí povodí Horního a středního Labe
- hranice ČR
- povodí vodního útvaru
- hranice kraje
- typ opatření A
- typ opatření B (revitalizace)
- typ opatření B (migrační zprůchodnění - prioritní koridory)

**Plán dílčího povodí Horního a středního Labe  
III. plánovací období 2021 - 2027**

Zdroj dat  
 Základní geografická data:  
 - DIBAVOD - Digitální báze vodohospodářských dat (VÚV TGM v.v.i.)  
 - ZABAGED - Základní báze geografických dat (ČÚZK)  
 - Arc ČR 500 verze 3.3 (ARCDATA PRAHA, ZÚ, ČSÚ, 2016)

Popisné údaje:  
 - Plány dílčích povodí, zpracované podle §25 zákona  
 č. 254/2001 Sb., v platném znění (vodní zákon)

Zpracoval Vodohospodářský rozvoj a výstavba a.s., ŠINDLAR s.r.o. a Envicons s.r.o.  
 z podkladů Povodí Labe, státní podnik a Ministerstva zemědělství ČR, v dubnu 2020

1:600 000

