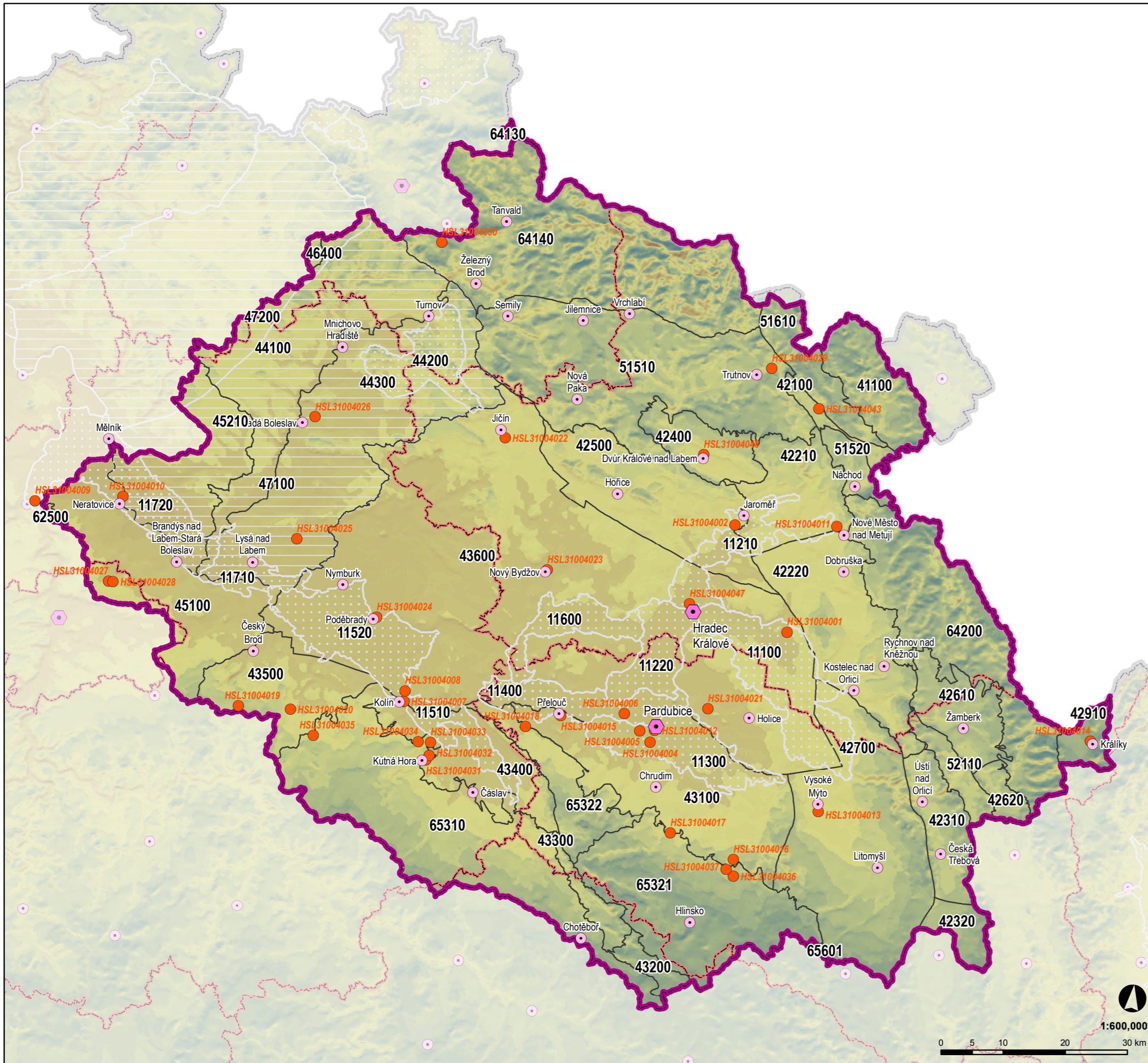
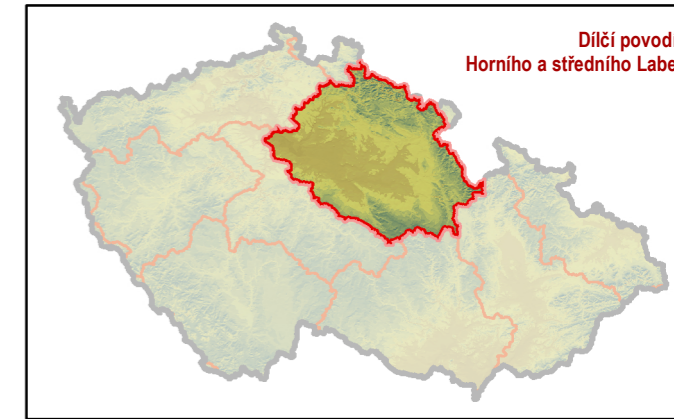


VI.1.10 - Opatření k omezování, případně zastavení vnosu nebezpečných a zvláště nebezpečných látek do vod – staré ekologické zátěže, průmyslové zdroje



- krajské město
- obec s rozšířenou působností
- dílčí povodí Horního a středního Labe
- hranice ČR
- hranice kraje
- ÚPZV - svrchní vrstva
- ÚPZV - hlavní vrstva
- ÚPZV - hlubinná vrstva
- Staré ekologické zátěže, průmyslové zdroje

Plán dílčího povodí Horního a středního Labe III. plánovací období 2021 - 2027

Zdroj dat
 Základní geografická data:
 - DIBAVOD - Digitální báze vodohospodářských dat (VÚV TGM v.v.i.)
 - ZABAGED - Základní báze geografických dat (ČÚZK)
 - Arc ČR 500 verze 3.3 (ARCDATA PRAHA, ZÚ, ČSÚ, 2016)
 Popisné údaje:
 - Plány dílčích povodí, zpracované podle §25 zákona č. 254/2001 Sb., v platném znění (vodní zákon)

Zpracoval Vodohospodářský rozvoj a výstavba a.s., ŠINDLAR s.r.o. a Envicons s.r.o. z podkladů Povodí Labe, státní podnik a Ministerstva zemědělství ČR, v září 2020

