

PRŮVODNÍ LIST VODNÍHO ÚTVARU PODZEMNÍCH VOD

Dílčí povodí Horního a středního Labe

42500

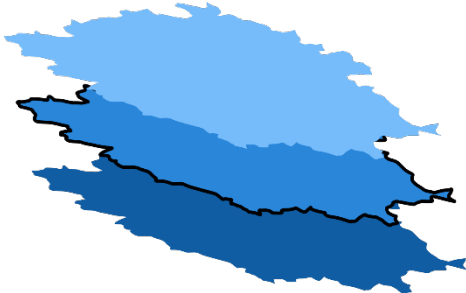
Hořicko-miletínská křída

Návaznost vodních útvarů

Svrchní

Základní

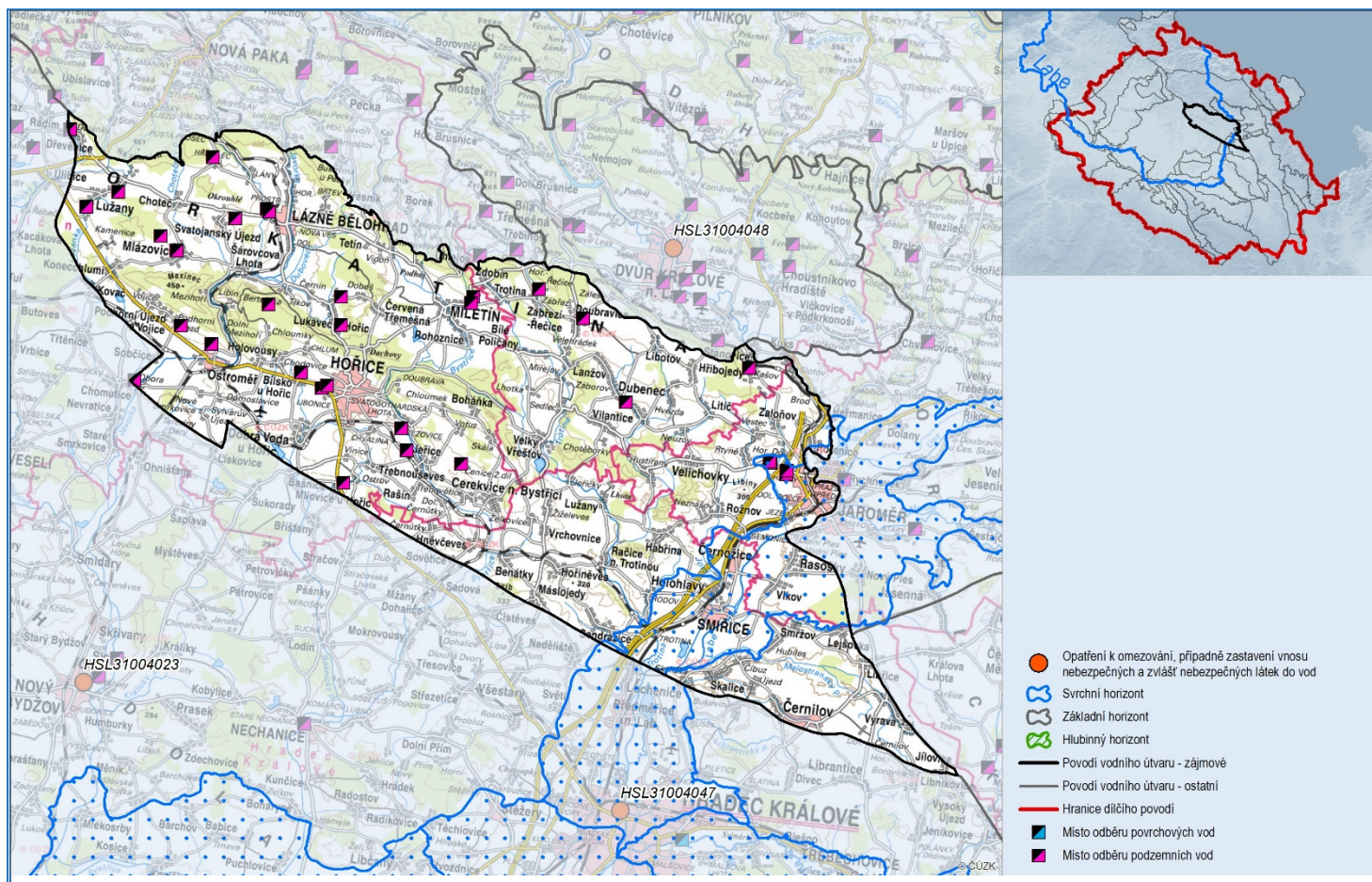
Hlubinný



Chráněné oblasti vázané na vodní prostředí

| | |
|-----------------------------|-----|
| Odběr pro pitné účely | Ano |
| CHOPAV | Ano |
| Citlivá a zranitelná oblast | Ano |
| Koupací voda | Ne |
| Ptačí oblast | Ne |
| EVL | Ano |
| Maloplošné chráněné území | Ano |
| Ramsarský mokřad | Ne |

Vazba vodních útvarů na chráněné oblasti vázané na vodní prostředí



Základní údaje vodního útvaru

| Plocha vodního útvaru [km ²] | Litologie | Geologická jednotka | Mocnost zvodnění [m] | Hladina | Transmisivita [m ² ·s ⁻¹] | Propustnost | Mineralizace [mg·l ⁻¹] |
|--|---------------------|-------------------------|----------------------|---------|--|-------------|------------------------------------|
| 435,07 | Pískovce a slepence | Sedimenty svrchní křída | 15 až 50 | Napjatá | Vysoká | Puklinová | >1 |

VLIVY A UŽÍVÁNÍ VOD

Počet starých ekologických zátěží: 4

Seznam zátěží a jejich popis:

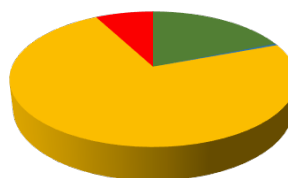
[Seznam zátěží z databáze SEKM s uvedením problematických látek.](#)

[Seznam významných zátěží z databáze SEKM s uvedením problematických látek.](#)

Počet odběrů podzemních vod: 52

[Seznam odběrů a jejich popis](#)

Využití území v povodí



- Lesní oblasti
- Vodní plochy
- Zemědělské plochy
- Zastavěná a antropogenně přetvořená území
- Ostatní

| Plošné znečištění | | | | | |
|----------------------|-------------------------------|---------------------|--|-------------------------------|----------------------------------|
| ID pracovní jednotky | Plocha zranitelné oblasti [%] | Plocha omě půdy [%] | Významné znečištění dusíkem ze zemědělství | Významné znečištění pesticidy | Významnost atmosférické depozice |
| 425000354 | 49,1 | 63,0 | Ano | Ano | Ano |

Významnost plošného znečištění: [pesticidy](#), [dusíku ze zemědělství](#), [z atmosférické depozice](#).

| Významné vlivy | | | |
|-------------------------|-------------------------|------------|------------------------|
| Bodový zdroj znečištění | Plošný zdroj znečištění | Odběr vody | Jiný antropogenní vliv |
| Ne | Ano | Ne | Ne |

[Identifikace významných vlivů na útvary podzemních vod](#)

HODNOCENÍ STAVU

| Hodnocení chemického a kvantitativního stavu | | | | | | | |
|--|--------------------|------------------------|--|-------------------|-----|--------------|--------------|
| Chemický stav | Nedosažení dobrého | Nevyhovující ukazatel: | Pesticidy, NO ₃ , kovy, POV - NO ₃ | Riziko nedosažení | Ano | Celkový stav | Nevyhovující |
| Kvantitativní stav | Dobry | | | Riziko nedosažení | Ne | | |

Legenda k chemickému stavu:

1. Dobry ■
2. Nedosažení dobrého ■
3. Neznámý ■

[Hodnocení chemického stavu](#)

Legenda ke kvantitativnímu stavu:

1. Dobry ■
2. Potenciálně nevyhovující ■
3. Nevyhovující ■

[Hodnocení kvantitativního stavu](#)

Legenda k celkovému stavu:

1. Dobry ■
2. Nevyhovující ■

[Souhrnné hodnocení stavu útvarů podzemních vod](#)

Legenda k riziku nedosažení:

1. Ne ■
2. Ano ■

CÍLE A VÝJIMKY

| Chemický stav | | | | Kvantitativní stav | | | |
|-------------------------------|--------------------------------|--------------------------------|---------------|-------------------------------|--------------------------------|--------------------------------|---------------|
| Počet cílů | | | Počet výjimek | Počet cílů | | | Počet výjimek |
| Svrchní útvary podzemních vod | Hlubinný útvary podzemních vod | Základní útvary podzemních vod | | Svrchní útvary podzemních vod | Hlubinný útvary podzemních vod | Základní útvary podzemních vod | |
| 0 | 0 | 3 | 6 | 0 | 0 | 0 | 0 |

[Environmentální cíle pro útvary podzemních vod – chemický stav](#)

[Výjimky z dosažení dobrého chemického stavu útvarů podzemních vod](#)

[Environmentální cíle pro útvary podzemních vod – kvantitativní stav](#)

[Výjimky z dosažení dobrého kvantitativního stavu útvarů podzemních vod](#)

NAVRŽENÁ OPATŘENÍ

| ID opatření | Název | Typ |
|--------------------------|--|-----|
| CZE..... | Nevyhovující ukazatele a významné vlivy řeší rovněž obecné listy opatření sestavené na národní úrovni. Tato opatření jsou popsána v kapitole VI plánu dílčího povodí. V seznamu níže nejsou uvedena. | C |
| HSL30200001 | Opatření k aplikaci principu „Znečišťovatel platí“ (HSL202101) | B |
| HSL30301007 | Hospodaření v ochranných pásmech vodních zdrojů | B |
| HSL30400001 | Povrchové vody využívané ke koupání | B |
| HSL30501002 | Opatření pro regulaci odběrů a vzdouvání (HSL205101) | B |
| HSL30501003 | Revize minimálních zůstatkových průtoků v lokalitách významných odběrů vod pro MVE | B |
| HSL30601001 | Umělá infiltrace | B |
| HSL30702001 | Drobní znečišťovatelé a obce do 2000 EO | B |
| HSL31004044 | Staré ekologické zátěže | B |
| HSL31101001 | Opatření k prevenci a snížení dopadů havarijního znečištění (HSL211101) | B |
| HSL31201009 | Revitalizace vodních toků a niv | B |
| HSL31202010 | Renaturace vodních toků a niv | B |
| HSL31207097 | Studie analýzy morfologických charakteristik v povodí Horního a středního Labe | B |

| | | |
|-------------|--|---|
| HSL31208011 | Migrační zprostřednění vodních toků - prioritní koridory | B |
| HSL31208012 | Migrační zprostřednění vodních toků (mimo mezinárodní, národní, regionální prioritu) | B |
| HSL31501001 | Podpora retenční a infiltrační schopnosti půd, omezení povrchového odtoku a jeho přeměna na podzemní, redukce nevhodně odvodněných pozemků (HSL215001) | B |
| HSL31501002 | Obnovení a zachování splaveninového režimu | B |
| HSL31601005 | Likvidace nepotřebných vrtů v chráněných územích (HSL216003) | B |
| HSL31604003 | Hospodaření na rybnících | B |
| HSL31800002 | Preventivní protipovodňová ochrana | B |
| HSL31900001 | Malé vodní útvary | B |
| HSL31901002 | Fenomén sucho | B |
| HSL31901003 | Integrovaný management podzemních vod v období nedostatku zásob pitné vody pro obyvatelstvo (HSL219001) | B |
| HSL32099003 | Monitoring hydromorfologického stavu vybraných vodních toků | B |

[Podrobnější informace k navrženým opatřením](#)

Použité zkratky: Ø – údaje nejsou k dispozici; EVL – Evropsky významná lokalita; CHOPAV – Chráněná oblast přirozené akumulace vod