

# PRŮVODNÍ LIST VODNÍHO ÚTVARU PODZEMNÍCH VOD

Dílčí povodí Horního a středního Labe

42400

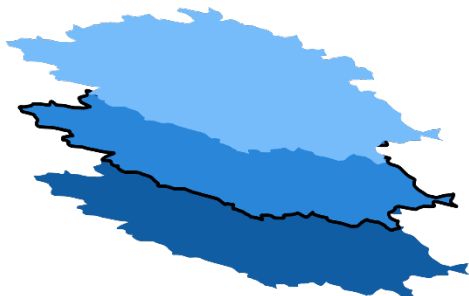
Královédvorská synklinála

Návaznost vodních útvarů

Svrchní

**Základní**

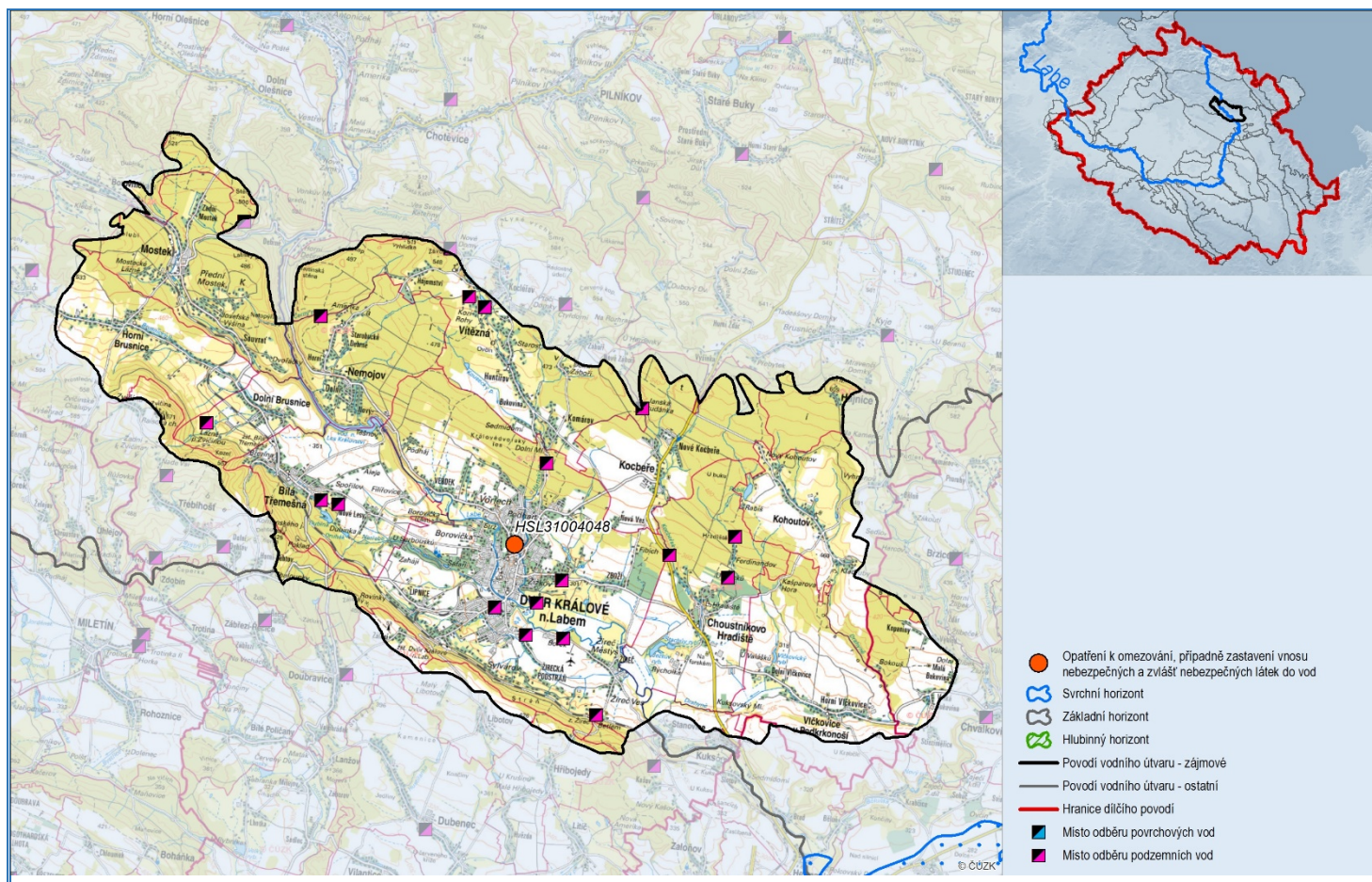
Hlubinný



## Chráněné oblasti vázané na vodní prostředí

Odběr pro pitné účely	Ano
CHOPAV	Ano
Citlivá a zranitelná oblast	Ano
Koupací voda	Ne
Ptačí oblast	Ne
EVL	Ne
Maloplošné chráněné území	Ne
Ramsarský mokřad	Ne

*Vazba vodních útvarů na chráněné oblasti vázané na vodní prostředí*



## Základní údaje vodního útvaru

Plocha vodního útvaru [km <sup>2</sup> ]	Litologie	Geologická jednotka	Mocnost zvodnění [m]	Hladina	Transmisivita [m <sup>2</sup> ·s <sup>-1</sup> ]	Propustnost	Mineralizace [mg·l <sup>-1</sup> ]
145,32	Pískovce a slepence	Sedimenty svrchní křídý	15 až 50	Napjatá	Vysoká	Puklinová	>1

# VLIVY A UŽÍVÁNÍ VOD

Počet starých ekologických zátěží: 1

Seznam zátěží a jejich popis:

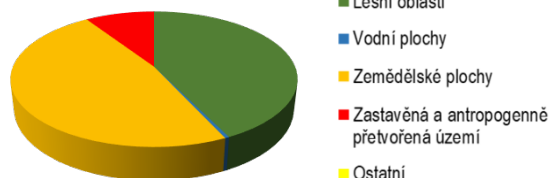
[Seznam zátěží z databáze SEKM s uvedením problematických látek.](#)

[Seznam významných zátěží z databáze SEKM s uvedením problematických látek.](#)

Počet odběrů podzemních vod: 32

[Seznam odběrů a jejich popis](#)

Využití území v povodí



Plošné znečištění					
ID pracovní jednotky	Plocha zranitelné oblasti [%]	Plocha omě půdy [%]	Významné znečištění dusíkem ze zemědělství	Významné znečištění pesticidy	Významnost atmosférické depozice
424000353	61,1	32,6	Ano	Ne	Ano

Významnost plošného znečištění: [pesticidy](#), [dusíku ze zemědělství](#), [z atmosférické depozice](#).

Významné vlivy			
Bodový zdroj znečištění	Plošný zdroj znečištění	Odběr vody	Jiný antropogenní vliv
Ne	Ano	Ne	Ne

[Identifikace významných vlivů na útvary podzemních vod](#)

## HODNOCENÍ STAVU

Hodnocení chemického a kvantitativního stavu							
Chemický stav	Nedosažení dobrého	Nevyhovující ukazatel:	Pesticidy, NH <sub>4</sub> , kovy	Riziko nedosažení	Ano	Celkový stav	Nevyhovující
Kvantitativní stav	Dobry			Riziko nedosažení	Ne		

Legenda k chemickému stavu:

- Dobry
- Nedosažení dobrého
- Neznámý

[Hodnocení chemického stavu](#)

Legenda ke kvantitativnímu stavu:

- Dobry
- Potenciálně nevyhovující
- Nevyhovující

[Hodnocení kvantitativního stavu](#)

Legenda k celkovému stavu:

- Dobry
- Nevyhovující

[Souhrnné hodnocení stavu útvarů podzemních vod](#)

Legenda k riziku nedosažení:

- Ne
- Ano

## CÍLE A VÝJIMKY

Chemický stav				Kvantitativní stav			
Počet cílů			Počet výjimek	Počet cílů			Počet výjimek
Svrchní útvary podzemních vod	Hlubinný útvary podzemních vod	Základní útvary podzemních vod		Svrchní útvary podzemních vod	Hlubinný útvary podzemních vod	Základní útvary podzemních vod	
0	0	1	5	0	0	0	0

[Environmentální cíle pro útvary podzemních vod – chemický stav](#)

[Výjimky z dosažení dobrého chemického stavu útvarů podzemních vod](#)

[Environmentální cíle pro útvary podzemních vod – kvantitativní stav](#)

[Výjimky z dosažení dobrého kvantitativního stavu útvarů podzemních vod](#)

## NAVRŽENÁ OPATŘENÍ

ID opatření	Název	Typ
<a href="#">CZE.....</a>	Nevyhovující ukazatele a významné vlivy řeší rovněž obecné listy opatření sestavené na národní úrovni. Tato opatření jsou popsána v kapitole VI plánu dílčího povodí. V seznamu níže nejsou uvedena.	C
HSL30200001	Opatření k aplikaci principu „Znečišťovatel platí“ (HSL202101)	B
HSL30301007	Hospodaření v ochranných pásmech vodních zdrojů	B
HSL30400001	Povrchové vody využívané ke koupání	B
HSL30501002	Opatření pro regulaci odběrů a vzdouvání (HSL205101)	B
HSL30501003	Revize minimálních zůstatkových průtoků v lokalitách významných odběrů vod pro MVE	B
HSL30601001	Umělá infiltrace	B
HSL30702001	Drobní znečišťovatelé a obce do 2000 EO	B
HSL31004044	Staré ekologické zátěže	B
HSL31004048	Zjištění zdrojů ohrožení jakosti vody v jímacím území Dvůr Králové nad Labem	A
HSL31101001	Opatření k prevenci a snížení dopadů havarijního znečištění (HSL211101)	B
HSL31201009	Revitalizace vodních toků a niv	B
HSL31202010	Renaturace vodních toků a niv	B

HSL31207097	Studie analýzy morfologických charakteristik v povodí Horního a středního Labe	B
HSL31208011	Migrační zprostřednění vodních toků - prioritní koridory	B
HSL31208012	Migrační zprostřednění vodních toků (mimo mezinárodní, národní, regionální priority)	B
HSL31501001	Podpora retenční a infiltrační schopnosti půd, omezení povrchového odtoku a jeho přeměna na podzemní, redukce nevhodně odvodněných pozemků (HSL215001)	B
HSL31501002	Obnovení a zachování splaveninového režimu	B
HSL31604003	Hospodaření na rybnících	B
HSL31800002	Preventivní protipovodňová ochrana	B
HSL31900001	Malé vodní útvary	B
HSL31901002	Fenomén sucho	B
HSL31901003	Integrovaný management podzemních vod v období nedostatku zásob pitné vody pro obyvatelstvo (HSL219001)	B
HSL32099003	Monitoring hydromorfologického stavu vybraných vodních toků	B

[Podrobnější informace k navrženým opatřením](#)

**Použité zkratky:** Ø – údaje nejsou k dispozici; EVL – Evropsky významná lokalita; CHOPAV – Chráněná oblast přirozené akumulace vod