

PRŮVODNÍ LIST VODNÍHO ÚTVARU POVRCHOVÝCH VOD

Dílčí povodí Horního a středního Labe

HSL_2140

Labe od toku Čistá po vzdutí nádrže Les Království

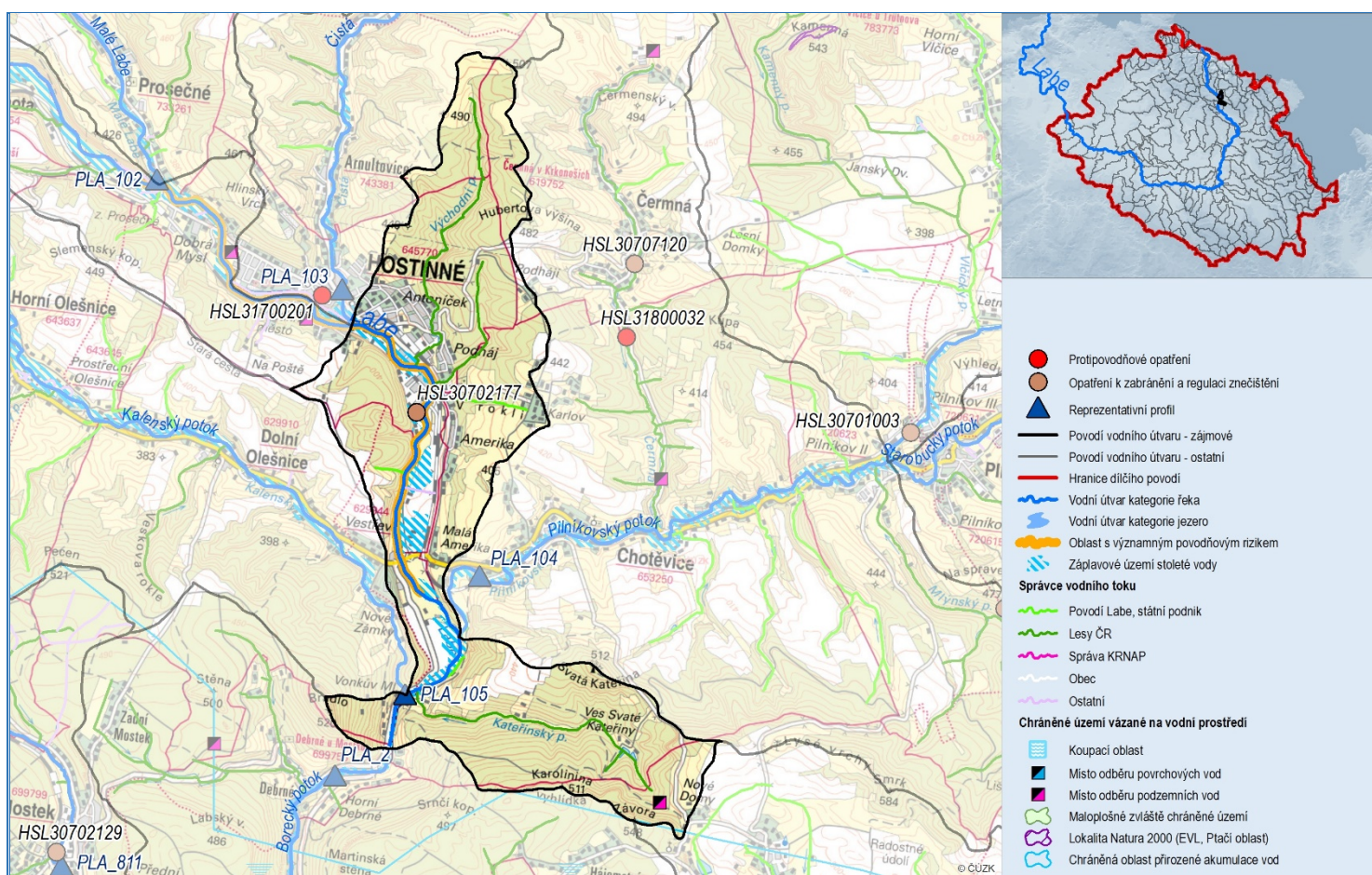
Kategorie: řeka



Silně ovlivněný vodní útvar:			Ne		
Zemědělství – meliorace	-	Protipovodňová ochrana	-	Zachování přírodních chráněných oblastí, archeologických stanišť a dědictví	-
Zemědělství – závlahy	-	Zásobení průmyslu vodou	-	Řiční doprava, přístavy	-
Energetika – vodní energie	-	Turistika a rekreace	-	Jiné	-
Energetika – jiná než vodní energie	-	Rozvoj sídel – zásobování pitnou vodou	-	Neznámé	-
Chov ryb, rybníkářství	-	Rozvoj sídel – ostatní	-		

Silně ovlivněné útvary povrchových vod a jejich užívání

Oblast s významným povodňovým rizikem:	HSL_02-02
--	-----------



Základní údaje vodního útvaru

Délka vodního útvaru [km]	Plocha mezipovodí vodního útvaru [km ²]	Délka vodních toků v mezipovodí vodního útvaru [km]	Maximální nadmožská výška [m n. m.]	Minimální nadmožská výška [m n. m.]	Kraj	ORP
5,86	12,72	16,40	558	331	Královéhradecký	Dvůr Králové nad Labem, Trutnov, Vrchlabí

Základní hydrologické údaje vodního útvaru

Profil:	Vestřev	Průtok [m ³ ·s ⁻¹]							
Číslo:	5a	Q _a	Q ₁	Q ₂	Q ₅	Q ₁₀	Q ₂₀	Q ₅₀	Q ₁₀₀
ČHP	1-01-01-0610-0-00	8,55	55,80	80,60	119,00	151,00	187,00	238,00	281,00
Plocha povodí limnigrafu: [km ²]	475,26								

VLIVY A UŽÍVÁNÍ VOD

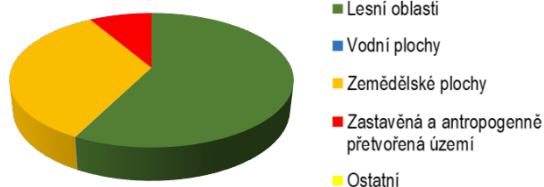
Počet zdrojů bodového vypouštění 19

[Přehled zdrojů bodového vypouštění](#)

Počet odběrů vody 0

[Přehled odběrů povrchových vod](#)

Využití území v povodí



Chráněné oblasti vázané na vodní prostředí							
Odběr pro pitné účely	CHOPAV	Citlivá a zranitelná oblast	Koupací voda	Ptačí oblasti	EVL	Maloplošné chráněné území	Ramsarský mokřad
Ne	Ano	Ne	Ne	Ne	Ano	Ne	Ne

[Vazba vodních útvarů na chráněné oblasti vázané na vodní prostředí](#)

Seznam významných vlivů									
Bodový zdroj znečištění						Hydromorfologie			
Komunální zdroje	Odlehčovací komora	Průmyslový zdroj		SEKM	Důlní znečištění	Chov ryb	Fyzická změna	Příčná překážka	Hydrologická změna
		Evidovaný v IRZ	Neevidovaný v IRZ						
5	1	0	5	0	0	0	5	5	2

Plošné zdroje znečištění							
Odtok z urban. území	Zemědělství – dusík	Zemědělství – fosfor (mimoerozní)	Zemědělství – fosfor (erozní)	Zemědělství – pesticidy	Atmosférická depozice	Doprava	Obyvatelé nepřipojení ke kanalizaci
2	1	3	5	1	4	2	5

Kódy významnosti vlivů / rizikovitosti: 1 – Zanedbatelný / Nevýznamný / Nerizikový 2 – Nízký / Potenciálně rizikový 4 – Významný / Rizikový
0 – Bez vlivu / Bez rizika 3 – Střední 5 – Velmi významný

[Identifikace významných vlivů na útvary povrchových vod](#)

HODNOCENÍ STAVU

Reprezentativní profil	
ID profilu	PLA_2
Název profilu	Debrné

Hodnocení stavu / potenciálu vodního útvaru										
Chemický stav	Nedosažení dobrého	Nevyhovující ukazatel:			Benzo[a]pyren, benzo[b]fluoranten, benzo[ghi]perylen, fluoranten, perfluoroktansulfonová kyselina a její deriváty (PFOS)					Celkový stav / potenciál: Nevyhovující
Ekologický stav / potenciál	Střední stav	Všeobecné fyzikálně-chemické složky								
		Průhlednost vody	Teplotní poměry	Kyslíkové poměry (BSKs; nasycení H ₂ O kyslíkem)	Slanost	Acidobazický stav (pH; KNK _{4,5})	Živinné podmínky – N (amoniakální N; dusičnanový N)	Živinné podmínky – P (celkový P; PO ₄ -P)	Specifická znečišťující látka	
		∅	2	2; 3	∅	2; ∅	1; 2	3; 3	2	
		Nevyhovující složka:		Nasycení vody kyslíkem, celkový fosfor, PO ₄ -P						
		Biologické složky								
		Makrozoobentos	Fytobentos	Fytoplankton	Makrofyta	Ryby				
		3	3	-	-	-				
		Hydromorfologické složky								
		Hydrologický režim		Kontinuita vodního toku			Morfologické podmínky			
		3		3			3			

Legenda k chemickému stavu:
1. Dobrý
2. Nedosažení dobrého
3. Neznámý
[Hodnocení chemického stavu](#)

Legenda k ekologickému stavu:
1. Velmi dobrý
2. Dobrý
3. Střední
4. Poškozený
5. Zničený
[Hodnocení ekologického stavu](#)

Legenda k ekologickému potenciálu:
1. Velmi dobrý
2. Dobrý a lepší
3. Střední
4. Poškozený
5. Zničený
[Hodnocení ekologického potenciálu](#)

Legenda k celkovému stavu / potenciálu:
1. Dobrý
2. Nevyhovující
3. Neznámý
[Souhrnné hodnocení stavu / potenciálu](#)

CÍLE A VÝJIMKY

Chemický stav		Ekologický stav	
Počet cílů	Počet výjimek	Počet cílů	Počet výjimek
15	4	0	8

[Environmentální cíle pro útvary povrchových vod – chemický stav](#)

[Výjimky z dosažení dobrého chemického stavu útvarů povrchových vod podle ukazatele](#)

[Environmentální cíle pro útvary povrchových vod – ekologický stav / potenciál](#)

[Výjimky z dosažení dobrého ekologického stavu / potenciálu podle složky kvality](#)

NAVRŽENÁ OPATŘENÍ

ID opatření	Název	Typ
CZE.....	Nevyhovující ukazatele a významné vlivy řeší rovněž obecné listy opatření sestavené na národní úrovni. Tato opatření jsou popsána v kapitole VI plánu dílčího povodí. V seznamu níže nejsou uvedena.	C
HSL30200001	Opatření k aplikaci principu „Znečišťovatel platí“ (HSL202101)	B
HSL30301007	Hospodaření v ochranných pásmech vodních zdrojů	B
HSL30400001	Povrchové vody využívané ke koupání	B
HSL30501002	Opatření pro regulaci odběrů a vzdouvání (HSL205101)	B
HSL30501003	Revize minimálních zůstatkových průtoků v lokalitách významných odběrů vod pro MVE	B
HSL30601001	Umělá infiltrace	B
HSL30702001	Drobní znečišťovatelé a obce do 2000 EO	B
HSL30702177	Zvýšení účinnosti odstraňování fosforu na ČOV Hostinné	A
HSL30705421	Zvyšování účinnosti čištění snižováním podílu balastních vod	B
HSL31001001	Opatření k zastavení nebo postupnému odstranění vypouštění, emisí a úniků prioritních nebezpečných látek (HSL210002)	B
HSL31004044	Staré ekologické zátěže	B
HSL31101001	Opatření k prevenci a snížení dopadů havarijního znečištění (HSL211101)	B
HSL31201009	Revitalizace vodních toků a niv	B
HSL31202010	Renaturace vodních toků a niv	B
HSL31207097	Studie analýzy morfologických charakteristik v povodí Horního a středního Labe	B
HSL31208011	Migrační zprostupnění vodních toků - prioritní koridory	B
HSL31208012	Migrační zprostupnění vodních toků (mimo mezinárodní, národní, regionální priority)	B
HSL31501001	Podpora retenční a infiltrační schopnosti půd, omezení povrchového odtoku a jeho přeměna na podzemní, redukce nevhodně odvodněných pozemků (HSL215001)	B
HSL31501002	Obnovení a zachování splaveninového režimu	B
HSL31604003	Hospodaření na rybnících	B
HSL31800001	Protipovodňová ochrana obcí	B
HSL31800002	Preventivní protipovodňová ochrana	B
HSL31900001	Malé vodní útvary	B
HSL31901002	Fenomén sucho	B
HSL31901003	Integrovaný management podzemních vod v období nedostatku zásob pitné vody pro obyvatelstvo (HSL219001)	B
HSL32099003	Monitoring hydromorfologického stavu vybraných vodních toků	B

[Podrobnější informace k navrženým opatřením](#)

Použité zkratky:

Ø	Údaje nejsou k dispozici
–	Nehodnoceno
BSK ₅	Pětidenní biochemická spotřeba kyslíku
EVL	Evropsky významná lokalita
CHOPAV	Chráněná oblast přirozené akumulace vod
IRZ	Integrovaný registr znečišťování
KNK _{4,5}	Kyselinová neutralizační kapacita
M	Monitorováno ale nepoužito
N	Dusík
NR	Není relevantní
P	Fosfor
PO ₄ -P	Fosforečnanový fosfor
SEKM	Systém evidence kontaminovaných míst