

PRŮVODNÍ LIST VODNÍHO ÚTVARU POVRCHOVÝCH VOD

Dílčí povodí Horního a středního Labe

HSL_1960

Jizera od toku Kamenice po tok Mohelka

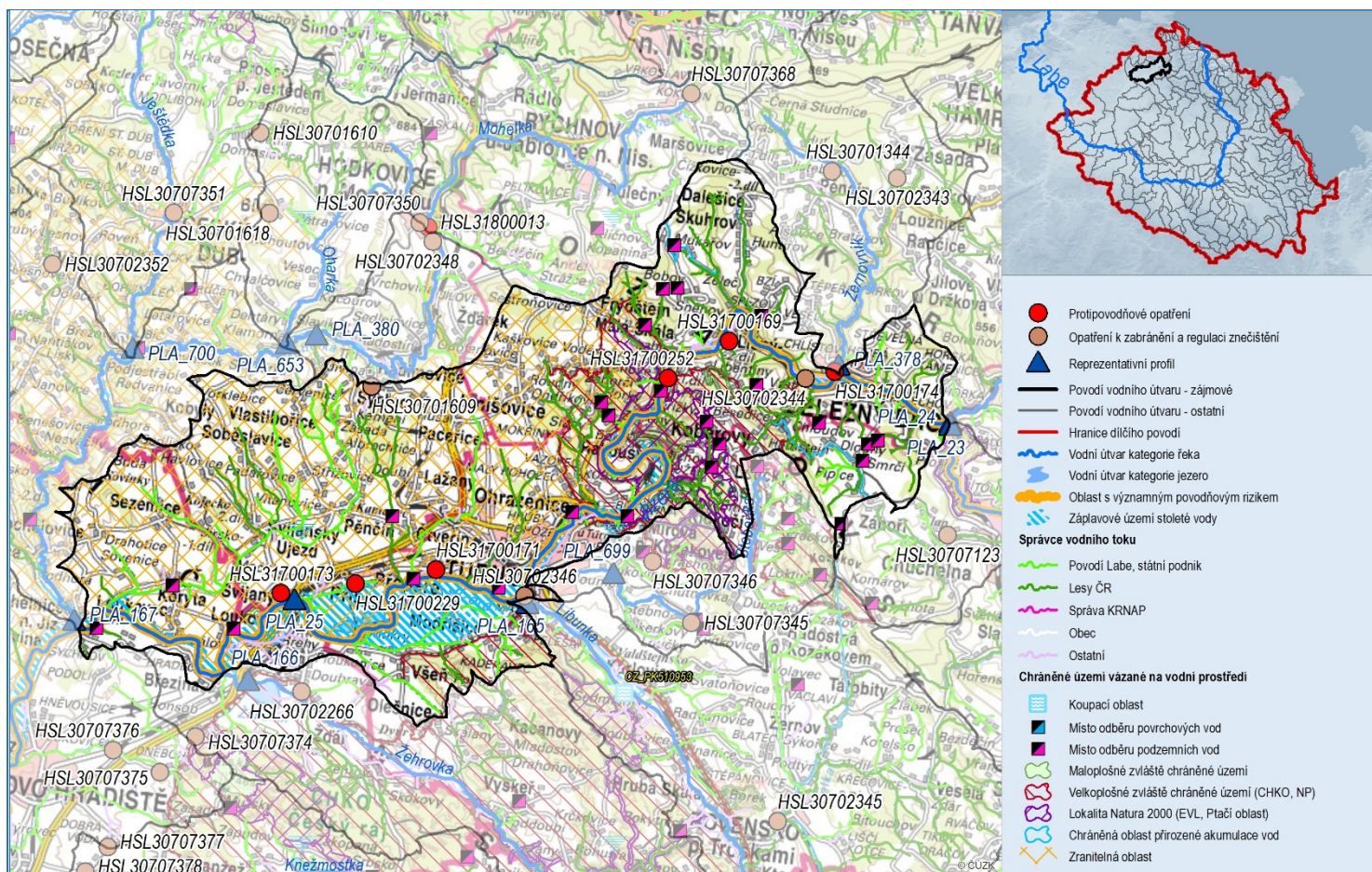
Kategorie: řeka



Silně ovlivněný vodní útvar:			Ne		
Zemědělství – meliorace	-	Protipovodňová ochrana	-	Zachování přírodních chráněných oblastí, archeologických stanic a dědictví	-
Zemědělství – závlahy	-	Zásobení průmyslu vodou	-	Říční doprava, přístavy	-
Energetika – vodní energie	-	Turistika a rekreace	-	Jiné	-
Energetika – jiná než vodní energie	-	Rozvoj sídel – zásobování pitnou vodou	-	Neznámé	-
Chov ryb, rybníkářství	-	Rozvoj sídel – ostatní	-		

Silně ovlivněné útvary povrchových vod a jejich užívání

Oblast s významným povodňovým rizikem:	HSL_04-01
--	-----------



Základní údaje vodního útvaru

Délka vodního útvaru [km]	Plocha mezipovodí vodního útvaru [km ²]	Délka vodních toků v mezipovodí vodního útvaru [km]	Maximální nadmořská výška [m n. m.]	Minimální nadmořská výška [m n. m.]	Kraj	ORP
39,79	166,68	215,43	712	225	Středočeský, Liberecký	Železný Brod, Semily, Jablonec nad Nisou, Mnichovo Hradiště, Turnov

Základní hydrologické údaje vodního útvaru

Profil:	Číslo:	ČHP	Plocha povodí limnigrafu: [km ²]	Průtok [m ³ ·s ⁻¹]							
				Q _a	Q ₁	Q ₂	Q ₅	Q ₁₀	Q ₂₀	Q ₅₀	Q ₁₀₀
Železný Brod	71	1-05-02-0330-0-00	1 198,80	20,58	170,00	233,00	325,00	400,00	479,00	590,00	680,00

VLIVY A UŽÍVÁNÍ VOD

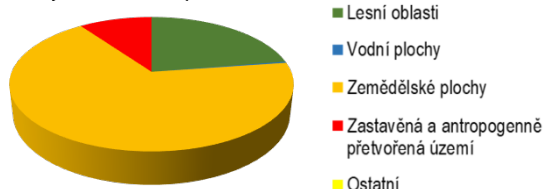
Počet zdrojů bodového vypouštění 127

[Přehled zdrojů bodového vypouštění](#)

Počet odběrů vody 0

[Přehled odběrů povrchových vod](#)

Využití území v povodí



Chráněné oblasti vázané na vodní prostředí

Odběr pro pitné účely	CHOPAV	Citlivá a zranitelná oblast	Koupací voda	Ptačí oblasti	EVL	Maloplošné chráněné území	Ramsarský mokřad
Ne	Ano	Ano	Ne	Ne	Ano	Ano	Ne

[Vazba vodních útvarů na chráněné oblasti vázané na vodní prostředí](#)

Seznam významných vlivů

Bodový zdroj znečištění						Hydromorfologie			
Komunální zdroje	Odlehčovací komora	Průmyslový zdroj		SEKM	Důlní znečištění	Chov ryb	Fyzická změna	Příčná překážka	Hydrologická změna
		Evidovaný v IRZ	Neevidovaný v IRZ						
5	3	1	3	2	0	0	5	5	2

Plošné zdroje znečištění

Odtok z urban. území	Zemědělství – dusík	Zemědělství – fosfor (mimoerozní)	Zemědělství – fosfor (erozní)	Zemědělství – pesticidy	Atmosférická depozice	Doprava	Obyvatelé nepřipojení ke kanalizaci
3	1	5	5	3	4	2	5

Kódy významnosti vlivů / rizikovitosti:

1 – Zanedbatelný / Nevýznamný / Nerizikový
0 – Bez vlivu / Bez rizika

2 – Nízký / Potenciálně rizikový
3 – Střední

4 – Významný / Rizikový
5 – Velmi významný

[Identifikace významných vlivů na útvary povrchových vod](#)

HODNOCENÍ STAVU

Reprezentativní profil

ID profilu	PLA_25
Název profilu	Příšovice

Hodnocení stavu / potenciálu vodního útvaru

Chemický stav	Nedosažení dobrého	Nevyhovující ukazatel:	Benzo[a]pyren, benzo[b]fluoranten, benzo[ghi]perylen, benzo[k]fluoranten, fluoranten, perfluoroktansulfonová kyselina a její deriváty (PFOS)							Celkový stav / potenciál:	Nevyhovující		
Ekologický stav / potenciál	Střední stav	Všeobecné fyzikálně-chemické složky											
		Průhlednost vody	Teplotní poměry	Kyslíkové poměry (BSKs; nasycení H ₂ O kyslíkem)	Slanost	Acidobazický stav (pH; KNK _{4,5})	Živinné podmínky – N (amoniakální N; dusičnanový N)	Živinné podmínky – P (celkový P; PO ₄ -P)	Specifická znečišťující látka				
		∅	3	1; 3	∅	1; ∅	1; 1	3; 3	2				
		Nevyhovující složka:		Teplotní poměry, nasycení vody kyslíkem, celkový fosfor, PO ₄ -P									
		Biologické složky											
		Makrozoobentos	Fytobentos	Fytoplankton	Makrofyta	Ryby							
		-	-	∅	-	-							
		Hydromorfologické složky											
		Hydrologický režim			Kontinuita vodního toku			Morfologické podmínky					
		1			3			2					

Legenda k chemickému stavu:

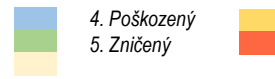
- Dobří
- Nedosažení dobrého
- Neznámý



[Hodnocení chemického stavu](#)

Legenda k ekologickému stavu:

- Velmi dobrý
- Dobří
- Střední
- Poškozený
- Zničený



[Hodnocení ekologického stavu](#)

Legenda k ekologickému potenciálu:

- Velmi dobrý
- Dobří a lepší
- Střední
- Poškozený
- Zničený



[Hodnocení ekologického potenciálu](#)

Legenda k celkovému stavu / potenciálu:

- Dobří
- Nevyhovující
- Neznámý



[Souhrnné hodnocení stavu / potenciálu](#)

CÍLE A VÝJIMKY

Chemický stav		Ekologický stav	
Počet cílů	Počet výjimek	Počet cílů	Počet výjimek
14	5	1	8

[Environmentální cíle pro útvary povrchových vod – chemický stav](#)

[Výjimky z dosažení dobrého chemického stavu útvarů povrchových vod podle ukazatele](#)

[Environmentální cíle pro útvary povrchových vod – ekologický stav / potenciál](#)

[Výjimky z dosažení dobrého ekologického stavu / potenciálu podle složky kvality](#)

NAVRŽENÁ OPATŘENÍ

ID opatření	Název	Typ
CZE.....	Nevyhovující ukazatele a významné vlivy řeší rovněž obecné listy opatření sestavené na národní úrovni. Tato opatření jsou popsána v kapitole VI plánu dílčího povodí. V seznamu níže nejsou uvedena.	C
HSL30200001	Opatření k aplikaci principu „Znečišťovatel platí“ (HSL202101)	B
HSL30301007	Hospodaření v ochranných pásmech vodních zdrojů	B
HSL30400001	Povrchové vody využívané ke koupání	B
HSL30501002	Opatření pro regulaci odběrů a vzdouvání (HSL205101)	B
HSL30501003	Revize minimálních zůstatkových průtoků v lokalitách významných odběrů vod pro MVE	B
HSL30601001	Umělá infiltrace	B
HSL30702001	Drobní znečišťovatelé a obce do 2000 EO	B
HSL30702344	Zvýšení účinnosti odstraňování fosforu na ČOV Železný Brod	A
HSL30702346	Zvýšení účinnosti odstraňování fosforu a ČOV Turnov	A
HSL30705421	Zvyšování účinnosti čištění snižováním podílu balastních vod	B
HSL30708117	Odstranění VK Lažany připojení na Turnov	A
HSL31001001	Opatření k zastavení nebo postupnému odstranění vypouštění, emisí a úniků prioritních nebezpečných látek (HSL210002)	B
HSL31004044	Staré ekologické zátěže	B
HSL31101001	Opatření k prevenci a snížení dopadů havarijního znečištění (HSL211101)	B
HSL31201009	Revitalizace vodních toků a niv	B
HSL31202010	Renaturace vodních toků a niv	B
HSL31207097	Studie analýzy morfoloogických charakteristik v povodí Horního a středního Labe	B
HSL31208011	Migrační zprostupnění vodních toků - prioritní koridory	B
HSL31208012	Migrační zprostupnění vodních toků (mimo mezinárodní, národní, regionální prioritu)	B
HSL31501001	Podpora retenční a infiltrační schopnosti půd, omezení povrchového odtoku a jeho přeměna na podzemní, redukce nevhodně odvodněných pozemků (HSL215001)	B
HSL31501002	Obnova a zachování splaveninového režimu	B
HSL31604003	Hospodaření na rybnících	B
HSL31700169	Protipovodňová ochrana obce Líšný	A
HSL31700171	Protipovodňová ochrana obce Přepeře	A
HSL31700173	Protipovodňová ochrana obce Svijany	A
HSL31700174	Jizera, Železný Brod - zvýšení protipovodňové ochrany	A
HSL31700229	Jizera, Příšovice, protipovodňová ochrana	A
HSL31700252	Jizera, Malá Skála, protipovodňová ochrana	A
HSL31800002	Preventivní protipovodňová ochrana	B
HSL31900001	Malé vodní útvary	B
HSL31901002	Fenomén sucho	B
HSL31901003	Integrovaný management podzemních vod v období nedostatku zásob pitné vody pro obyvatelstvo (HSL219001)	B
HSL32000001	Průzkumný monitoring	B
HSL32099003	Monitoring hydromorfologického stavu vybraných vodních toků	B

[Podrobnější informace k navrženým opatřením](#)

Použité zkratky:

- Ø Údaje nejsou k dispozici
- Nehodnoceno
- BSK₅ Pětidenní biochemická spotřeba kyslíku
- EVL Evropsky významná lokalita
- CHOPAV Chráněná oblast přirozené akumulace vod
- IRZ Integrovaný registr znečišťování
- KNK_{4,5} Kyselinová neutralizační kapacita
- M Monitorováno ale nepoužito
- N Dusík
- NR Není relevantní
- P Fosfor
- PO₄-P Fosforečnanový fosfor



