

# PRŮVODNÍ LIST VODNÍHO ÚTVARU POVRCHOVÝCH VOD

Dílčí povodí Horního a středního Labe

HSL\_1910

Kamenice od toku Černá Desná po ústí do toku Jizera

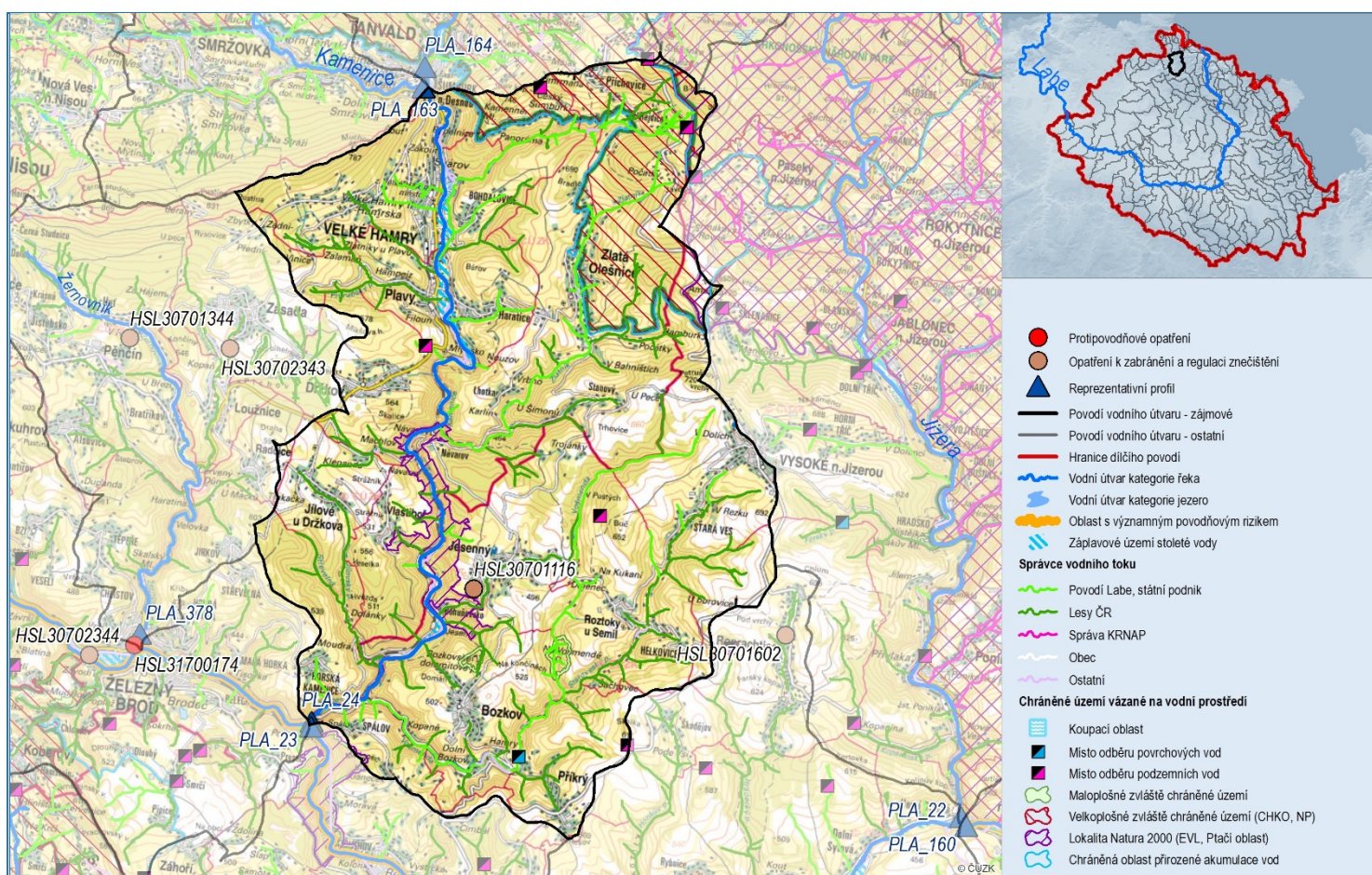
Kategorie: řeka



| Silně ovlivněný vodní útvar:        |   |  | Ne |   |   |
|-------------------------------------|---|--|----|---|---|
| Zemědělství – meliorace             | - | Protipovodňová ochrana                 | -  | Zachování přírodních chráněných oblastí, archeologických stanišť a dědictví | - |
| Zemědělství – závlahy               | - | Zásobení průmyslu vodou                | -  | Řiční doprava, přístavy   | - |
| Energetika – vodní energie          | - | Turistika a rekreace                   | -  | Jiné  | - |
| Energetika – jiná než vodní energie | - | Rozvoj sídel – zásobování pitnou vodou | -  | Neznámé   | - |
| Chov ryb, rybníkářství              | - | Rozvoj sídel – ostatní                 | -  |   |   |

*Silně ovlivněné útvary povrchových vod a jejich užívání*

|  |    |
|--|----|
| Oblast s významným povodňovým rizikem: | Ne |
|--|----|



## Základní údaje vodního útvaru

| Délka vodního útvaru [km] | Plocha mezipovodí vodního útvaru [km <sup>2</sup> ] | Délka vodních toků v mezipovodí vodního útvaru [km] | Maximální nadmožská výška [m n. m.] | Minimální nadmožská výška [m n. m.] | Kraj      | ORP                                      |
|---------------------------|---|---|-------------------------------------|-------------------------------------|-----------|--|
| 16,04                     | 88,65   | 154,05  | 963                                 | 297                                 | Liberecký | Železný Brod, Jilemnice, Semily, Tanvald |

## Základní hydrologické údaje vodního útvaru

| Profil:                                      | Bohuňovsko - Jesenný | Průtok [m <sup>3</sup> ·s <sup>-1</sup> ] |                |                |                |                 |                 |                 |                  |
|--|----------------------|---|----------------|----------------|----------------|-----------------|-----------------|-----------------|------------------|
| Číslo:                                       | Ø                    | Q <sub>a</sub>                            | Q <sub>1</sub> | Q <sub>2</sub> | Q <sub>5</sub> | Q <sub>10</sub> | Q <sub>20</sub> | Q <sub>50</sub> | Q <sub>100</sub> |
| ČHP  | 1-05-01-0800-0-00    | 4,74                                      | 56,20          | 82,30          | 123,00         | 158,00          | 197,00          | 253,00          | 300,00           |
| Plocha povodí limnigrafu: [km <sup>2</sup> ] | 218,60               |   |                |                |                |                 |                 |                 |                  |

# VLIVY A UŽÍVÁNÍ VOD

Počet zdrojů bodového vypouštění 118

[Přehled zdrojů bodového vypouštění](#)

Počet odběrů vody 3

[Přehled odběrů povrchových vod](#)

Využití území v povodí



## Chráněné oblasti vázané na vodní prostředí

| Odběr pro pitné účely | CHOPAV | Citlivá a zranitelná oblast | Koupací voda | Ptačí oblasti | EVL | Maloplošné chráněné území | Ramsarský mokřad |
|-----------------------|--------|-----------------------------|--------------|---------------|-----|---------------------------|------------------|
| Ano                   | Ano    | Ne                          | Ne           | Ne            | Ano | Ano                       | Ne               |

[Vazba vodních útvarů na chráněné oblasti vázané na vodní prostředí](#)

## Seznam významných vlivů

| Bodový zdroj znečištění |                    |                  |                   |      |                  | Hydromorfologie |               |                 |                    |
|-------------------------|--------------------|------------------|-------------------|------|------------------|-----------------|---------------|-----------------|--------------------|
| Komunální zdroje        | Odlehčovací komora | Průmyslový zdroj |                   | SEKM | Důlní znečištění | Chov ryb        | Fyzická změna | Příčná překážka | Hydrologická změna |
|                         |                    | Evidovaný v IRZ  | Neevidovaný v IRZ |      |                  |                 |               |                 |                    |
| 5                       | 3                  | 0                | 1                 | 0    | 0                | 0               | 4             | 5               | 2                  |

## Plošné zdroje znečištění

| Odtok z urban. území | Zemědělství – dusík | Zemědělství – fosfor (mimoerozní) | Zemědělství – fosfor (erozní) | Zemědělství – pesticidy | Atmosférická depozice | Doprava | Obyvatelé nepřipojení ke kanalizaci |
|----------------------|---------------------|-----------------------------------|-------------------------------|-------------------------|-----------------------|---------|-------------------------------------|
| 1                    | 1                   | 2                                 | 5                             | 2                       | 4                     | 2       | 5                                   |

Kódy významnosti vlivů / rizikovosti:

1 – Zanedbatelný / Nevýznamný / Nerizikový  
0 – Bez vlivu / Bez rizika

2 – Nízký / Potenciálně rizikový  
3 – Střední

4 – Významný / Rizikový  
5 – Velmi významný

[Identifikace významných vlivů na útvary povrchových vod](#)

## HODNOCENÍ STAVU

### Reprezentativní profil

|               |        |
|---------------|--------|
| ID profilu    | PLA_24 |
| Název profilu | Spálov |

## Hodnocení stavu / potenciálu vodního útvaru

| Chemický stav               | Nedosažení dobrého | Nevyhovující ukazatel:              | Benzo[a]pyren, benzo[b]fluoranten, benzo[ghi]perylen, fluoranten, kadmium a jeho sloučeniny |  |           |   |   |  |   | Celkový stav / potenciál: | Nevyhovující |   |                               |  |
|-----------------------------|--------------------|-------------------------------------|---|--|-----------|---|---|--|---|---------------------------|--------------|---|-------------------------------|--|
| Ekologický stav / potenciál | Střední stav       | Všeobecné fyzikálně-chemické složky |   |  |           |   |   |  | 2 |                           |              | 2 |                               |  |
|                             |                    | Průhlednost vody                    | Teplotní poměry   | Kyslíkové poměry (BSK <sub>5</sub> ; nasycení H <sub>2</sub> O kyslíkem) | Slanost   | Acidobazický stav (pH; KNK <sub>4,5</sub> ) | Živinné podmínky – N (amoniakální N; dusičnanový N) | Živinné podmínky – P (celkový P; PO <sub>4</sub> -P) |   |                           |              |   | Specifická znečišťující látka |  |
|                             |                    | ∅                                   | 2   | 3; 1   | ∅         | 2; ∅  | 1; 1  | 2; 2   |   |                           |              |   | 2                             |  |
|                             |                    | Nevyhovující složka:                |   | BSK <sub>5</sub>   |           |   |   |  |   |                           |              |   |                               |  |
|                             |                    | Biologické složky                   |   |  |           |   |   |  |   |                           |              |   |                               |  |
|                             |                    | Makrozoobentos                      | Fytobentos  | Fytoplankton   | Makrofyta | Ryby  |   |  |   |                           |              |   |                               |  |
|                             |                    | -                                   | -   | -  | ∅         | -   |   |  |   |                           |              |   |                               |  |
|                             |                    | Hydromorfologické složky            |   |  |           |   |   |  |   |                           |              |   |                               |  |
|                             |                    | Hydrologický režim                  |   | Kontinuita vodního toku  |           |   | Morfologické podmínky                               |  |   |                           |              |   |                               |  |
|                             |                    | 2                                   |   | 3  |           |   | 2   |  |   |                           |              |   |                               |  |

Legenda k chemickému stavu:

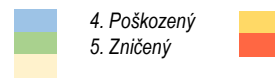
- Dobří
- Nedosažení dobrého
- Neznámý



[Hodnocení chemického stavu](#)

Legenda k ekologickému stavu:

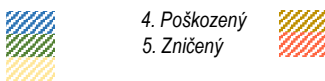
- Velmi dobrý
- Dobří
- Střední
- Poškozený
- Zničený



[Hodnocení ekologického stavu](#)

Legenda k ekologickému potenciálu:

- Velmi dobrý
- Dobří a lepší
- Střední
- Poškozený
- Zničený



[Hodnocení ekologického potenciálu](#)

Legenda k celkovému stavu / potenciálu:

- Dobří
- Nevyhovující
- Neznámý



[Souhrnné hodnocení stavu / potenciálu](#)

## CÍLE A VÝJIMKY

| Chemický stav |               | Ekologický stav |               |
|---------------|---------------|-----------------|---------------|
| Počet cílů    | Počet výjimek | Počet cílů      | Počet výjimek |
| 8             | 6             | 0               | 1             |

[Environmentální cíle pro útvary povrchových vod – chemický stav](#)

[Výjimky z dosažení dobrého chemického stavu útvarů povrchových vod podle ukazatele](#)

[Environmentální cíle pro útvary povrchových vod – ekologický stav / potenciál](#)

[Výjimky z dosažení dobrého ekologického stavu / potenciálu podle složky kvality](#)

## NAVRŽENÁ OPATŘENÍ

| ID opatření | Název  | Typ |
|-------------|--|-----|
| CZE.....    | Nevyhovující ukazatele a významné vlivy řeší rovněž obecné listy opatření sestavené na národní úrovni. Tato opatření jsou popsána v kapitole VI plánu dílčího povodí. V seznamu níže nejsou uvedena. | C   |
| HSL30200001 | Opatření k aplikaci principu „Znečišťovatel platí“ (HSL202101)   | B   |
| HSL30301007 | Hospodaření v ochranných pásmech vodních zdrojů  | B   |
| HSL30400001 | Povrchové vody využívané ke koupání  | B   |
| HSL30501002 | Opatření pro regulaci odběrů a vzdouvání (HSL205101)   | B   |
| HSL30501003 | Revize minimálních zůstatkových průtoků v lokalitách významných odběrů vod pro MVE   | B   |
| HSL30601001 | Umělá infiltrace   | B   |
| HSL30701116 | Odstranění VK, kanalizace a ČOV Jesenný  | A   |
| HSL30702001 | Drobní znečišťovatelé a obce do 2000 EO  | B   |
| HSL30705421 | Zvyšování účinnosti čištění snižováním podílu balastních vod   | B   |
| HSL31001001 | Opatření k zastavení nebo postupnému odstranění vypouštění, emisí a úniků prioritních nebezpečných látek (HSL210002)   | B   |
| HSL31004044 | Staré ekologické zátěže  | B   |
| HSL31101001 | Opatření k prevenci a snížení dopadů havarijního znečištění (HSL211101)  | B   |
| HSL31201009 | Revitalizace vodních toků a niv  | B   |
| HSL31202010 | Renaturace vodních toků a niv  | B   |
| HSL31207097 | Studie analýzy morfologických charakteristik v povodí Horního a středního Labe   | B   |
| HSL31208011 | Migrační zprostřednění vodních toků - prioritní koridory   | B   |
| HSL31208012 | Migrační zprostřednění vodních toků (mimo mezinárodní, národní, regionální priority)   | B   |
| HSL31501001 | Podpora retenční a infiltrační schopnosti půd, omezení povrchového odtoku a jeho přeměna na podzemní, redukce nevhodně odvodněných pozemků (HSL215001)   | B   |
| HSL31501002 | Obnovení a zachování splaveninového režimu   | B   |
| HSL31604003 | Hospodaření na rybnících   | B   |
| HSL31800002 | Preventivní protipovodňová ochrana   | B   |
| HSL31900001 | Malé vodní útvary  | B   |
| HSL31901002 | Fenomén sucho  | B   |
| HSL31901003 | Integrovaný management podzemních vod v období nedostatku zásob pitné vody pro obyvatelstvo (HSL219001)  | B   |
| HSL32099003 | Monitoring hydromorfologického stavu vybraných vodních toků  | B   |

[Podrobnější informace k navrženým opatřením](#)

### Použití zkratky:

|                    |   |
|--------------------|---|
| Ø                  | Údaje nejsou k dispozici                |
| –                  | Nehodnoceno                             |
| BSK <sub>5</sub>   | Pětidenní biochemická spotřeba kyslíku  |
| EVL                | Evropsky významná lokalita              |
| CHOPAV             | Chráněná oblast přirozené akumulace vod |
| IRZ                | Integrovaný registr znečišťování        |
| KNK <sub>4,5</sub> | Kyselinová neutralizační kapacita       |
| M                  | Monitorováno ale nepoužito              |
| N                  | Dusík                                   |
| NR                 | Není relevantní                         |
| P                  | Fosfor                                  |
| PO <sub>4</sub> -P | Fosforečnanový fosfor                   |
| SEKM               | Systém evidence kontaminovaných míst    |