

PRŮVODNÍ LIST VODNÍHO ÚTVARU POVRCHOVÝCH VOD

Dílčí povodí Horního a středního Labe

HSL_1350

Cidlina od pramene po tok Porák (Velký Porák)

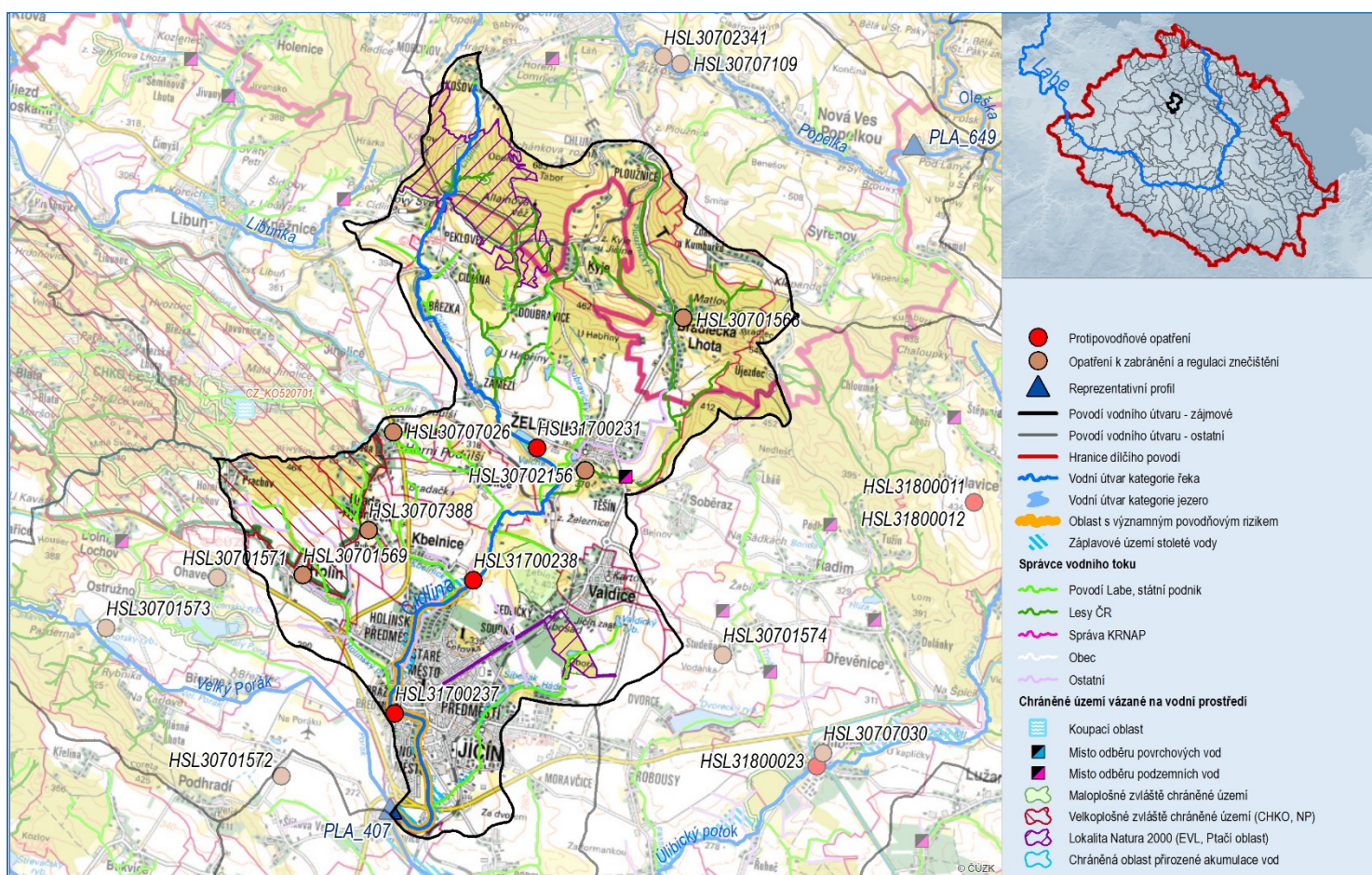
Kategorie: řeka



Silně ovlivněný vodní útvar:			Ne		
Zemědělství – meliorace	-	Protipovodňová ochrana	-	Zachování přírodních chráněných oblastí, archeologických stanišť a dědictví	-
Zemědělství – závlahy	-	Zásobení průmyslu vodou	-	Říční doprava, přístavy	-
Energetika – vodní energie	-	Turistika a rekreace	-	Jiné	-
Energetika – jiná než vodní energie	-	Rozvoj sídel – zásobování pitnou vodou	-	Neznámé	-
Chov ryb, rybníkářství	-	Rozvoj sídel – ostatní	-		

Silně ovlivněné útvary povrchových vod a jejich užívání

Oblast s významným povodňovým rizikem:	HSL_12-02
--	-----------



Základní údaje vodního útvaru

Délka vodního útvaru [km]	Plocha mezipovodí vodního útvaru [km ²]	Délka vodních toků v mezipovodí vodního útvaru [km]	Maximální nadmožská výška [m n. m.]	Minimální nadmožská výška [m n. m.]	Kraj	ORP
15,58	47,61	88,59	682	261	Královéhradecký, Liberecký	Jičín, Semily

Základní hydrologické údaje vodního útvaru

Profil:	Jičín	Průtok [m ³ ·s ⁻¹]							
Číslo:	49	Q _a	Q ₁	Q ₂	Q ₅	Q ₁₀	Q ₂₀	Q ₅₀	Q ₁₀₀
ČHP	1-04-02-0050-0-00	0,44	5,24	8,21	13,20	17,80	23,00	30,90	37,80
Plocha povodí limnigrafu: [km ²]	47,61								

VLIVY A UŽÍVÁNÍ VOD

Počet zdrojů bodového vypouštění 34

[Přehled zdrojů bodového vypouštění](#)

Počet odběrů vody 1

[Přehled odběrů povrchových vod](#)

Využití území v povodí



Chráněné oblasti vázané na vodní prostředí							
Odběr pro pitné účely	CHOPAV	Citlivá a zranitelná oblast	Koupací voda	Ptačí oblasti	EVL	Maloplošné chráněné území	Ramsarský mokřad
Ne	Ano	Ne	Ne	Ne	Ano	Ano	Ne

[Vazba vodních útvarů na chráněné oblasti vázané na vodní prostředí](#)

Seznam významných vlivů									
Bodový zdroj znečištění						Hydromorfologie			
Komunální zdroje	Odlehčovací komora	Průmyslový zdroj		SEKM	Důlní znečištění	Chov ryb	Fyzická změna	Příčná překážka	Hydrologická změna
		Evidovaný v IRZ	Neevidovaný v IRZ						
5	5	0	0	2	0	0	3	5	3

Plošné zdroje znečištění							
Odtok z urban. území	Zemědělství – dusík	Zemědělství – fosfor (mimoerozní)	Zemědělství – fosfor (erozní)	Zemědělství – pesticidy	Atmosférická depozice	Doprava	Obyvatelé nepřipojení ke kanalizaci
4	4	3	5	3	4	2	1

Kódy významnosti vlivů / rizikovosti: 1 – Zanedbatelný / Nevýznamný / Nerizikový 2 – Nízký / Potenciálně rizikový 4 – Významný / Rizikový
0 – Bez vlivu / Bez rizika 3 – Střední 5 – Velmi významný

[Identifikace významných vlivů na útvary povrchových vod](#)

HODNOCENÍ STAVU

Reprezentativní profil	
ID profilu	PLA_437
Název profilu	Čejkovice

Hodnocení stavu / potenciálu vodního útvaru										
Chemický stav	Neznámý	Nevyhovující ukazatel:		Žádný						Celkový stav / potenciál: Nevyhovující
Ekologický stav / potenciál	Zničený stav	Všeobecné fyzikálně-chemické složky								
		Průhlednost vody	Teplotní poměry	Kyslíkové poměry (BSK ₅ ; nasycení H ₂ O kyslíkem)	Slanost	Acidobazický stav (pH; KNK _{4,5})	Živinné podmínky – N (amoniakální N; dusičnanový N)	Živinné podmínky – P (celkový P; PO ₄ -P)	Specifická znečišťující látka	
		Ø	3	3; 3	Ø	Ø; Ø	3; 3	3; Ø	-	
		Nevyhovující složka:		Teplotní poměry, BSK ₅ , nasycení vody kyslíkem, amoniakální dusík, dusičnanový dusík, celkový fosfor						
		Biologické složky								
		Makrozoobentos	Fytobentos	Fytoplankton	Makrofyta	Ryby				
		5	-	-	Ø	-				
		Hydromorfologické složky								
		Hydrologický režim		Kontinuita vodního toku			Morfologické podmínky			
		3		3			2			

Legenda k chemickému stavu:
1. Dobrý
2. Nedosažení dobrého
3. Neznámý
[Hodnocení chemického stavu](#)

Legenda k ekologickému stavu:
1. Velmi dobrý
2. Dobrý
3. Střední
4. Poškozený
5. Zničený
[Hodnocení ekologického stavu](#)

Legenda k ekologickému potenciálu:
1. Velmi dobrý
2. Dobrý a lepší
3. Střední
4. Poškozený
5. Zničený
[Hodnocení ekologického potenciálu](#)

Legenda k celkovému stavu / potenciálu:
1. Dobrý
2. Nevyhovující
3. Neznámý
[Souhrnné hodnocení stavu / potenciálu](#)

CÍLE A VÝJIMKY

Chemický stav		Ekologický stav	
Počet cílů	Počet výjimek	Počet cílů	Počet výjimek
18	0	3	13

[Environmentální cíle pro útvary povrchových vod – chemický stav](#)

[Výjimky z dosažení dobrého chemického stavu útvary povrchových vod podle ukazatele](#)

[Environmentální cíle pro útvary povrchových vod – ekologický stav / potenciál](#)

[Výjimky z dosažení dobrého ekologického stavu / potenciálu podle složky kvality](#)

NAVRŽENÁ OPATŘENÍ

ID opatření	Název	Typ
CZE.....	Nevyhovující ukazatele a významné vlivy řeší rovněž obecné listy opatření sestavené na národní úrovni. Tato opatření jsou popsána v kapitole VI plánu dílčího povodí. V seznamu níže nejsou uvedena.	C
HSL30200001	Opatření k aplikaci principu „Znečišťovatel platí“ (HSL202101)	B
HSL30301007	Hospodaření v ochranných pásmech vodních zdrojů	B
HSL30400001	Povrchové vody využívané ke koupání	B
HSL30501001	Revize hospodaření s vodami v povodích nad profily s napjatou hydrologickou bilancí (HSL205001)	B
HSL30501002	Opatření pro regulaci odběrů a vzdouvání (HSL205101)	B
HSL30501003	Revize minimálních zůstatkových průtoků v lokalitách významných odběrů vod pro MVE	B
HSL30601001	Umělá infiltrace	B
HSL30701573	Kanalizace a ČOV Bradlecká Lhota	A
HSL30701574	Kanalizace Holín a odvedení na ČOV Jičín	A
HSL30702001	Drobní znečišťovatelé a obce do 2000 EO	B
HSL30702156	Zvýšení účinnosti odstraňování fosforu na ČOV Železnice	A
HSL30705421	Zvyšování účinnosti čištění snižováním podílu balastních vod	B
HSL30705422	Snížení znečištění z odlehčovacích komor	B
HSL30707026	Odstranění VK, kanalizace Podúšší připojení na Jinolice a ČOV Libuň	A
HSL30707388	Kanalizace Brada - Rybníček, připojení na ČOV Jičín	A
HSL31004044	Staré ekologické zátěže	B
HSL31101001	Opatření k prevenci a snížení dopadů havarijního znečištění (HSL211101)	B
HSL31201009	Revitalizace vodních toků a niv	B
HSL31202010	Renaturace vodních toků a niv	B
HSL31207097	Studie analýzy morfoloogických charakteristik v povodí Horního a středního Labe	B
HSL31208011	Migrační zprostupnění vodních toků - prioritní koridory	B
HSL31208012	Migrační zprostupnění vodních toků (mimo mezinárodní, národní, regionální priority)	B
HSL31501001	Podpora retenční a infiltrační schopnosti půd, omezení povrchového odtoku a jeho přeměna na podzemní, redukce nevhodně odvodněných pozemků (HSL215001)	B
HSL31501002	Obnovení a zachování splaveninového režimu	B
HSL31604003	Hospodaření na rybnících	B
HSL31700231	VD Valcha - zvýšení reteční funkce rekonstrukcí tělesa hráze a spodních výpustí	A
HSL31700237	Jičín, protipovodňových opatření - intravilán	A
HSL31700238	Jičín - retenční nádrže a revitalizace údolí Cidlina	A
HSL31800002	Preventivní protipovodňová ochrana	B
HSL31900001	Malé vodní útvary	B
HSL31901002	Fenomén sucho	B
HSL31901003	Integrovaný management podzemních vod v období nedostatku zásob pitné vody pro obyvatelstvo (HSL219001)	B
HSL32099003	Monitoring hydromorfologického stavu vybraných vodních toků	B

[Podrobnější informace k navrženým opatřením](#)

Použité zkratky:

Ø	Údaje nejsou k dispozici
-	Nehodnoceno
BSK ₅	Pětidenní biochemická spotřeba kyslíku
EVL	Evropsky významná lokalita
CHOPAV	Chráněná oblast přirozené akumulace vod
IRZ	Integrovaný registr znečišťování
KNK _{4,5}	Kyselinová neutralizační kapacita
M	Monitorováno ale nepoužito
N	Dusík
NR	Není relevantní
P	Fosfor
PO ₄ -P	Fosforečnanový fosfor

