

PRŮVODNÍ LIST VODNÍHO ÚTVARU POVRCHOVÝCH VOD

Dílčí povodí Horního a středního Labe

HSL_1000

Chrudimka od hráze nádrže Seč po Okrouhlický potok včetně

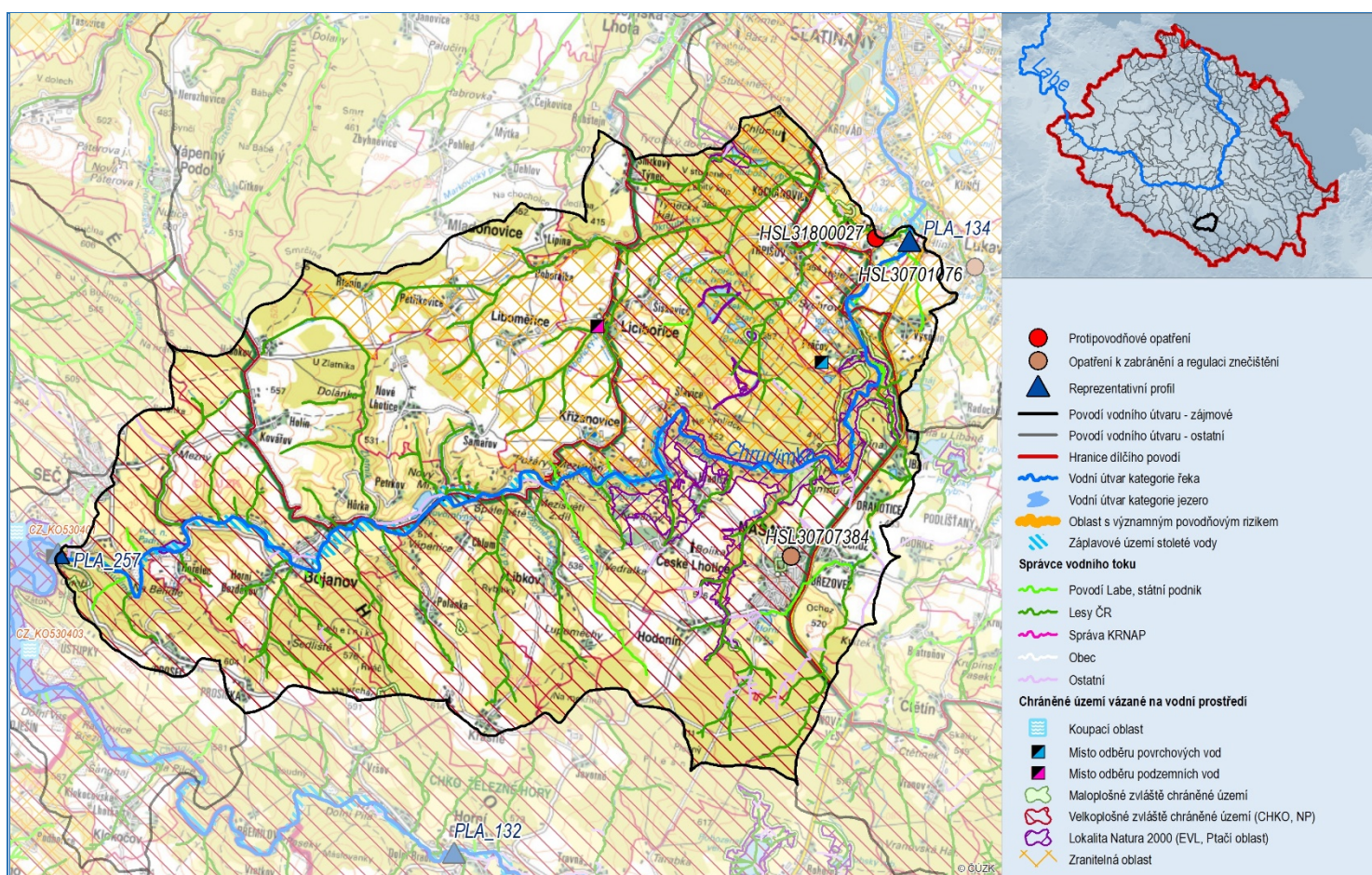
Kategorie: řeka



Silně ovlivněný vodní útvar:			Ne		
Zemědělství – meliorace	-	Protipovodňová ochrana	-	Zachování přírodních chráněných oblastí, archeologických stanišť a dědictví	-
Zemědělství – závlahy	-	Zásobení průmyslu vodou	-	Říční doprava, přístavy	-
Energetika – vodní energie	-	Turistika a rekreace	-	Jiné	-
Energetika – jiná než vodní energie	-	Rozvoj sídel – zásobování pitnou vodou	-	Neznámé	-
Chov ryb, rybníkářství	-	Rozvoj sídel – ostatní	-		

Silně ovlivněné útvary povrchových vod a jejich užívání

Oblast s významným povodňovým rizikem:	Ne
--	----



Základní údaje vodního útvaru

Délka vodního útvaru [km]	Plocha mezipovodí vodního útvaru [km ²]	Délka vodních toků v mezipovodí vodního útvaru [km]	Maximální nadmožská výška [m n. m.]	Minimální nadmožská výška [m n. m.]	Kraj	ORP
21,95	84,89	170,70	630	287	Pardubický	Chrudim, Hlinsko

Základní hydrologické údaje vodního útvaru

Profil:	Svínice	Průtok [m ³ ·s ⁻¹]							
Číslo:	37	Q _a	Q ₁	Q ₂	Q ₅	Q ₁₀	Q ₂₀	Q ₅₀	Q ₁₀₀
ČHP	1-03-03-0330-0-00	2,93	23,90	36,30	56,40	74,20	94,30	124,00	150,00
Plocha povodí limnigrafu: [km ²]	301,22								

VLIVY A UŽÍVÁNÍ VOD

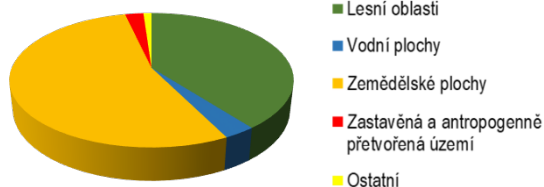
Počet zdrojů bodového vypouštění 76

[Přehled zdrojů bodového vypouštění](#)

Počet odběrů vody 1

[Přehled odběrů povrchových vod](#)

Využití území v povodí



Chráněné oblasti vázané na vodní prostředí							
Odběr pro pitné účely	CHOPAV	Citlivá a zranitelná oblast	Koupací voda	Ptačí oblasti	EVL	Maloplošné chráněné území	Ramsarský mokřad
Ano	Ne	Ano	Ne	Ne	Ano	Ano	Ne

[Vazba vodních útvarů na chráněné oblasti vázané na vodní prostředí](#)

Seznam významných vlivů									
Bodový zdroj znečištění						Hydromorfologie			
Komunální zdroje	Odlehčovací komora	Průmyslový zdroj		SEKM	Důlní znečištění	Chov ryb	Fyzická změna	Příčná překážka	Hydrologická změna
		Evidovaný v IRZ	Neevidovaný v IRZ						
5	0	0	1	0	0	0	4	5	2

Plošné zdroje znečištění							
Odtok z urban. území	Zemědělství – dusík	Zemědělství – fosfor (mimoerozní)	Zemědělství – fosfor (erozní)	Zemědělství – pesticidy	Atmosférická depozice	Doprava	Obyvatelé nepřipojení ke kanalizaci
1	2	5	5	2	3	2	5

Kódy významnosti vlivů / rizikovitosti: 1 – Zanedbatelný / Nevýznamný / Nerizikový 2 – Nízký / Potenciálně rizikový 4 – Významný / Rizikový
0 – Bez vlivu / Bez rizika 3 – Střední 5 – Velmi významný

[Identifikace významných vlivů na útvary povrchových vod](#)

HODNOCENÍ STAVU

Reprezentativní profil	
ID profilu	PLA_134
Název profilu	Svídnice

Hodnocení stavu / potenciálu vodního útvaru										
Chemický stav	Dobry	Nevyhovující ukazatel:		Žádný						Celkový stav / potenciál: Nevyhovující
Ekologický stav / potenciál	Střední stav	Všeobecné fyzikálně-chemické složky								
		Průhlednost vody	Teplotní poměry	Kyslíkové poměry (BSKs; nasycení H ₂ O kyslíkem)	Slanost	Acidobazický stav (pH; KNK _{4,5})	Živinné podmínky – N (amoniakální N; dusičnanový N)	Živinné podmínky – P (celkový P; PO ₄ -P)	Specifická znečišťující látka	
		∅	2	2; 3	∅	2; ∅	1; 2	1; 1	2	
		Nevyhovující složka:		Nasycení vody kyslíkem						
		Biologické složky								
		Makrozoobentos	Fytobentos	Fytoplankton	Makrofyta	Ryby				
		3	3	-	∅	-				
		Hydromorfologické složky								
		Hydrologický režim		Kontinuita vodního toku			Morfologické podmínky			
		3		3			3			

Legenda k chemickému stavu:
1. Dobry
2. Nedosažení dobrého
3. Neznámý
[Hodnocení chemického stavu](#)

Legenda k ekologickému stavu:
1. Velmi dobrý
2. Dobry
3. Střední
4. Poškozený
5. Zničený
[Hodnocení ekologického stavu](#)

Legenda k ekologickému potenciálu:
1. Velmi dobrý
2. Dobry a lepší
3. Střední
4. Poškozený
5. Zničený
[Hodnocení ekologického potenciálu](#)

Legenda k celkovému stavu / potenciálu:
1. Dobry
2. Nevyhovující
3. Neznámý
[Souhrnné hodnocení stavu / potenciálu](#)

CÍLE A VÝJIMKY

Chemický stav		Ekologický stav	
Počet cílů	Počet výjimek	Počet cílů	Počet výjimek
3	0	0	0

Environmentální cíle pro útvary povrchových vod – chemický stav

Výjimky z dosažení dobrého chemického stavu útvarů povrchových vod podle ukazatele

Environmentální cíle pro útvary povrchových vod – ekologický stav / potenciál

Výjimky z dosažení dobrého ekologického stavu / potenciálu podle složky kvality

NAVRŽENÁ OPATŘENÍ

ID opatření	Název	Typ
CZE.....	Nevyhovující ukazatele a významné vlivy řeší rovněž obecné listy opatření sestavené na národní úrovni. Tato opatření jsou popsána v kapitole VI plánu dílčího povodí. V seznamu níže nejsou uvedena.	C
HSL30200001	Opatření k aplikaci principu „Znečišťovatel platí“ (HSL202101)	B
HSL30301001	Vodárenské nádrže	B
HSL30301007	Hospodaření v ochranných pásmech vodních zdrojů	B
HSL30400001	Povrchové vody využívané ke koupání	B
HSL30501002	Opatření pro regulaci odběrů a vzdouvání (HSL205101)	B
HSL30501003	Revize minimálních zůstatkových průtoků v lokalitách významných odběrů vod pro MVE	B
HSL30601001	Umělá infiltrace	B
HSL30702001	Drobní znečišťovatelé a obce do 2000 EO	B
HSL30705421	Zvyšování účinnosti čištění snižováním podílu balastních vod	B
HSL30707384	Dostavba kanalizace v Nasavrkách	A
HSL31004044	Staré ekologické zátěže	B
HSL31101001	Opatření k prevenci a snížení dopadů havarijního znečištění (HSL211101)	B
HSL31201009	Revitalizace vodních toků a niv	B
HSL31201095	Revitalizace pramenné části Debrného potoka	A
HSL31202010	Renaturace vodních toků a niv	B
HSL31207097	Studie analýzy morfologických charakteristik v povodí Horního a středního Labe	B
HSL31208011	Migrační zprostřednění vodních toků - prioritní koridor	B
HSL31208012	Migrační zprostřednění vodních toků (mimo mezinárodní, národní, regionální priority)	B
HSL31501001	Podpora retenční a infiltrační schopnosti půd, omezení povrchového odtoku a jeho přeměna na podzemní, redukce nevhodně odvodněných pozemků (HSL215001)	B
HSL31501002	Obnovení a zachování splaveninového režimu	B
HSL31501004	Realizace opatření z Regionální strategie adaptačních opatření	B
HSL31604003	Hospodaření na rybnících	B
HSL31800002	Preventivní protipovodňová ochrana	B
HSL31800027	Okrouhlický potok, Svidnice	A
HSL31900001	Malé vodní útvary	B
HSL31901002	Fenomén sucho	B
HSL31901003	Integrovaný management podzemních vod v období nedostatku zásob pitné vody pro obyvatelstvo (HSL219001)	B
HSL32099003	Monitoring hydromorfologického stavu vybraných vodních toků	B

[Podrobnější informace k navrženým opatřením](#)

Použité zkratky:

Ø	Údaje nejsou k dispozici
-	Nehodnoceno
BSK ₅	Pětidenní biochemická spotřeba kyslíku
EVL	Evropsky významná lokalita
CHOPAV	Chráněná oblast přirozené akumulace vod
IRZ	Integrovaný registr znečišťování
KNK _{4,5}	Kyselinová neutralizační kapacita
M	Monitorováno ale nepoužito
N	Dusík
NR	Není relevantní
P	Fosfor
PO ₄ -P	Fosforečnanový fosfor
SEKM	Systém evidence kontaminovaných míst

