

PRŮVODNÍ LIST VODNÍHO ÚTVARU POVRCHOVÝCH VOD

Dílčí povodí Horního a středního Labe

HSL_0980

Chrudimka od Slubice po vzdutí nádrže Seč

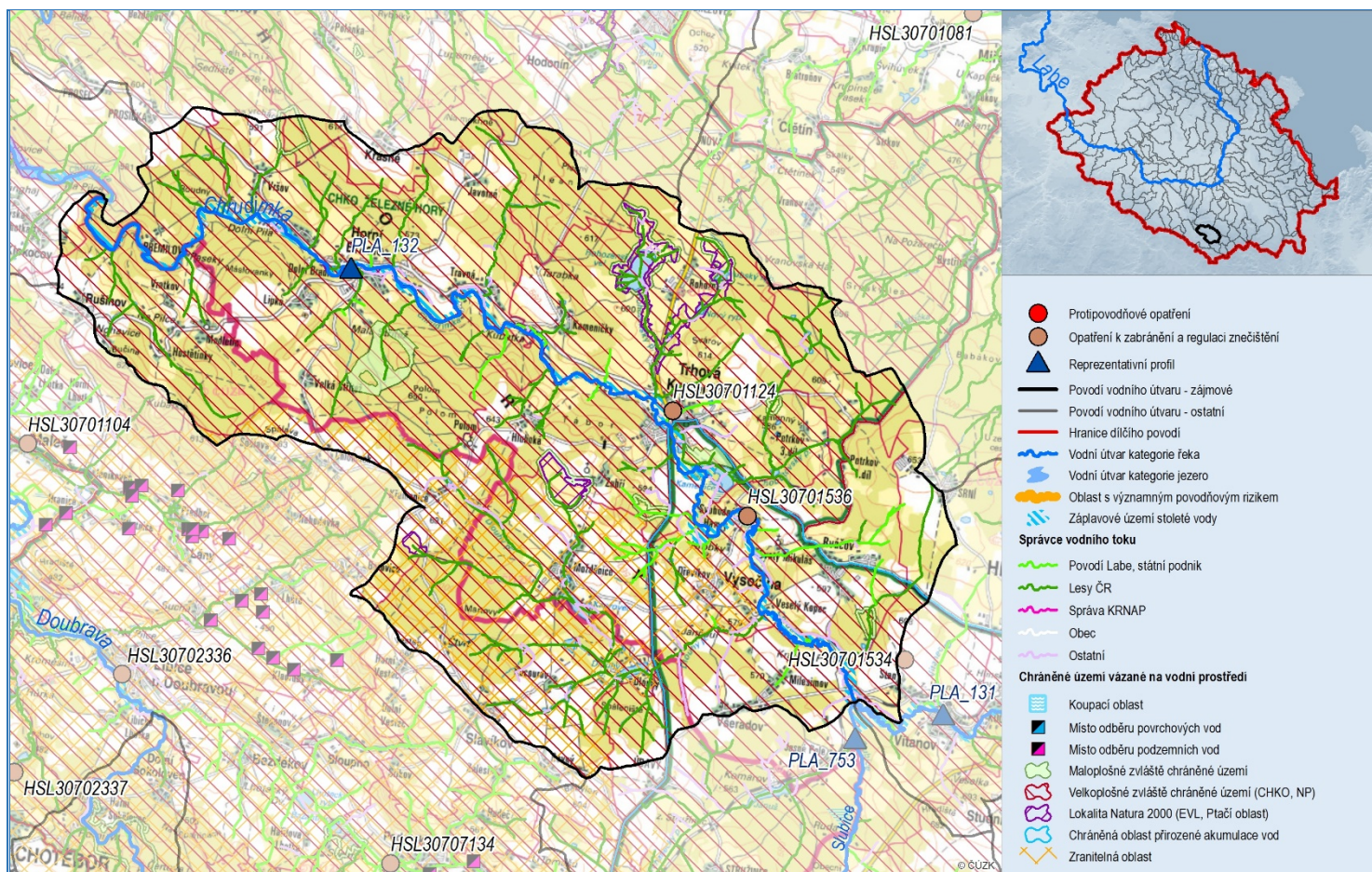
Kategorie: řeka



| Silně ovlivněný vodní útvar: | | | Ne | | |
|-------------------------------------|---|--|----|---|---|
| Zemědělství – meliorace | - | Protipovodňová ochrana | - | Zachování přírodních chráněných oblastí, archeologických stanišť a dědictví | - |
| Zemědělství – závlahy | - | Zásobení průmyslu vodou | - | Říční doprava, přístavy | - |
| Energetika – vodní energie | - | Turistika a rekreace | - | Jiné | - |
| Energetika – jiná než vodní energie | - | Rozvoj sídel – zásobování pitnou vodou | - | Neznámé | - |
| Chov ryb, rybníkářství | - | Rozvoj sídel – ostatní | - | | |

Silně ovlivněné útvary povrchových vod a jejich užívání

| | |
|--|----|
| Oblast s významným povodňovým rizikem: | Ne |
|--|----|



Základní údaje vodního útvaru

| Délka vodního útvaru [km] | Plocha mezipovodí vodního útvaru [km ²] | Délka vodních toků v mezipovodí vodního útvaru [km] | Maximální nadmožská výška [m n. m.] | Minimální nadmožská výška [m n. m.] | Kraj | ORP |
|---------------------------|---|---|-------------------------------------|-------------------------------------|----------------------|----------------------------|
| 24,17 | 86,93 | 177,10 | 670 | 497 | Vysočina, Pardubický | Chotěboř, Chrudim, Hlinsko |

Základní hydrologické údaje vodního útvaru

| Profil: | Přemilov | Průtok [m ³ ·s ⁻¹] | | | | | | | |
|--|-------------------|---|----------------|----------------|----------------|-----------------|-----------------|-----------------|------------------|
| Číslo: | 35a | Q _a | Q ₁ | Q ₂ | Q ₅ | Q ₁₀ | Q ₂₀ | Q ₅₀ | Q ₁₀₀ |
| ČHP | 1-03-03-0250-1-00 | 2,19 | 22,80 | 34,90 | 54,80 | 72,60 | 92,70 | 123,00 | 149,00 |
| Plocha povodí limnigrafu: [km ²] | 204,78 | | | | | | | | |

VLIVY A UŽÍVÁNÍ VOD

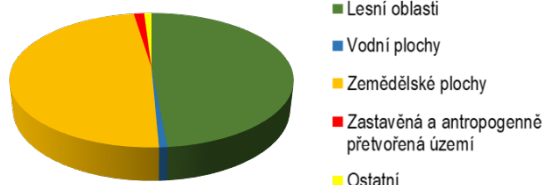
Počet zdrojů bodového vypouštění 11

[Přehled zdrojů bodového vypouštění](#)

Počet odběrů vody 0

[Přehled odběrů povrchových vod](#)

Využití území v povodí



| Chráněné oblasti vázané na vodní prostředí | | | | | | | |
|--|--------|-----------------------------|--------------|---------------|-----|---------------------------|------------------|
| Odběr pro pitné účely | CHOPAV | Citlivá a zranitelná oblast | Koupací voda | Ptačí oblasti | EVL | Maloplošné chráněné území | Ramsarský mokřad |
| Ne | Ano | Ano | Ne | Ne | Ano | Ano | Ne |

[Vazba vodních útvarů na chráněné oblasti vázané na vodní prostředí](#)

| Seznam významných vlivů | | | | | | | | | |
|-------------------------|--------------------|------------------|-------------------|------|------------------|-----------------|---------------|-----------------|--------------------|
| Bodový zdroj znečištění | | | | | | Hydromorfologie | | | |
| Komunální zdroje | Odlehčovací komora | Průmyslový zdroj | | SEKM | Důlní znečištění | Chov ryb | Fyzická změna | Příčná překážka | Hydrologická změna |
| | | Evidovaný v IRZ | Neevidovaný v IRZ | | | | | | |
| 2 | 0 | 0 | 0 | 0 | 0 | 0 | 3 | 5 | 2 |

| Plošné zdroje znečištění | | | | | | | |
|--------------------------|---------------------|-----------------------------------|-------------------------------|-------------------------|-----------------------|---------|-------------------------------------|
| Odtok z urban. území | Zemědělství – dusík | Zemědělství – fosfor (mimoerozní) | Zemědělství – fosfor (erozní) | Zemědělství – pesticidy | Atmosférická depozice | Doprava | Obyvatelé nepřipojení ke kanalizaci |
| 1 | 2 | 5 | 5 | 2 | 3 | 2 | 5 |

Kódy významnosti vlivů / rizikovitosti: 1 – Zanedbatelný / Nevýznamný / Nerizikový 2 – Nízký / Potenciálně rizikový 4 – Významný / Rizikový
0 – Bez vlivu / Bez rizika 3 – Střední 5 – Velmi významný

[Identifikace významných vlivů na útvary povrchových vod](#)

HODNOCENÍ STAVU

| Reprezentativní profil | |
|------------------------|--------------|
| ID profilu | PLA_132 |
| Název profilu | Horní Bradlo |

| Hodnocení stavu / potenciálu vodního útvaru | | | | | | | | | | |
|---|--------------------|-------------------------------------|-----------------|--|-----------|---|---|--|-------------------------------|---|
| Chemický stav | Nedosažení dobrého | Nevyhovující ukazatel: | | Benzo[ghi]perylen | | | | | | Celkový stav / potenciál: Nevyhovující |
| Ekologický stav / potenciál | Poškozený stav | Všeobecné fyzikálně-chemické složky | | | | | | | | |
| | | Průhlednost vody | Teplotní poměry | Kyslíkové poměry (BSK ₅ ; nasycení H ₂ O kyslíkem) | Slanost | Acidobazický stav (pH; KNK _{4,5}) | Živinné podmínky – N (amoniakální N; dusičnanový N) | Živinné podmínky – P (celkový P; PO ₄ -P) | Specifická znečišťující látka | |
| | | ∅ | 2 | 3; 3 | ∅ | 3; 1 | 1; 3 | 3; 3 | 2 | |
| | | Nevyhovující složka: | | BSK ₅ , nasycení vody kyslíkem, pH, dusičnanový dusík, celkový fosfor, PO ₄ -P | | | | | | |
| | | Biologické složky | | | | | | | | |
| | | Makrozoobentos | Fytobentos | Fytoplankton | Makrofyta | Ryby | | | | |
| | | 4 | 3 | - | - | - | | | | |
| | | Hydromorfologické složky | | | | | | | | |
| | | Hydrologický režim | | Kontinuita vodního toku | | | Morfologické podmínky | | | |
| | | 2 | | 3 | | | 2 | | | |

Legenda k chemickému stavu:
1. Dobrý
2. Nedosažení dobrého
3. Neznámý
[Hodnocení chemického stavu](#)

Legenda k ekologickému stavu:
1. Velmi dobrý
2. Dobrý
3. Střední
4. Poškozený
5. Zničený
[Hodnocení ekologického stavu](#)

Legenda k ekologickému potenciálu:
1. Velmi dobrý
2. Dobrý a lepší
3. Střední
4. Poškozený
5. Zničený
[Hodnocení ekologického potenciálu](#)

Legenda k celkovému stavu / potenciálu:
1. Dobrý
2. Nevyhovující
3. Neznámý
[Souhrnné hodnocení stavu / potenciálu](#)

CÍLE A VÝJIMKY

| Chemický stav | | Ekologický stav | |
|---------------|---------------|-----------------|---------------|
| Počet cílů | Počet výjimek | Počet cílů | Počet výjimek |
| 14 | 1 | 0 | 8 |

[Environmentální cíle pro útvary povrchových vod – chemický stav](#)

[Výjimky z dosažení dobrého chemického stavu útvarů povrchových vod podle ukazatele](#)

[Environmentální cíle pro útvary povrchových vod – ekologický stav / potenciál](#)

[Výjimky z dosažení dobrého ekologického stavu / potenciálu podle složky kvality](#)

NAVRŽENÁ OPATŘENÍ

| ID opatření | Název | Typ |
|-------------|--|-----|
| CZE..... | Nevyhovující ukazatele a významné vlivy řeší rovněž obecné listy opatření sestavené na národní úrovni. Tato opatření jsou popsána v kapitole VI plánu dílčího povodí. V seznamu níže nejsou uvedena. | C |
| HSL30200001 | Opatření k aplikaci principu „Znečišťovatel platí“ (HSL202101) | B |
| HSL30301001 | Vodárenské nádrže | B |
| HSL30301007 | Hospodaření v ochranných pásmech vodních zdrojů | B |
| HSL30400001 | Povrchové vody využívané ke koupání | B |
| HSL30501002 | Opatření pro regulaci odběrů a vzdouvání (HSL205101) | B |
| HSL30501003 | Revize minimálních zůstatkových průtoků v lokalitách významných odběrů vod pro MVE | B |
| HSL30601001 | Umělá infiltrace | B |
| HSL30701124 | Kanalizace a ČOV Trhová Kamenice | A |
| HSL30701538 | Kanalizace a ČOV v obci Vysočina a odkanalizování místních částí Možděnice a Svobodné Hamry | A |
| HSL30702001 | Drobní znečišťovatelé a obce do 2000 EO | B |
| HSL30705421 | Zvyšování účinnosti čištění snižováním podílu balastních vod | B |
| HSL31004044 | Staré ekologické zátěže | B |
| HSL31101001 | Opatření k prevenci a snížení dopadů havarijního znečištění (HSL211101) | B |
| HSL31201009 | Revitalizace vodních toků a niv | B |
| HSL31202010 | Renaturace vodních toků a niv | B |
| HSL31207097 | Studie analýzy morfologických charakteristik v povodí Horního a středního Labe | B |
| HSL31208011 | Migrační zprostřednění vodních toků - prioritní koridor | B |
| HSL31208012 | Migrační zprostřednění vodních toků (mimo mezinárodní, národní, regionální priority) | B |
| HSL31501001 | Podpora retenční a infiltrační schopnosti půd, omezení povrchového odtoku a jeho přeměna na podzemní, redukce nevhodně odvodněných pozemků (HSL215001) | B |
| HSL31501002 | Obnovení a zachování splaveninového režimu | B |
| HSL31501004 | Realizace opatření z Regionální strategie adaptačních opatření | B |
| HSL31604003 | Hospodaření na rybnících | B |
| HSL31800001 | Protipovodňová ochrana obcí | B |
| HSL31800002 | Preventivní protipovodňová ochrana | B |
| HSL31900001 | Malé vodní útvary | B |
| HSL31901002 | Fenomén sucho | B |
| HSL31901003 | Integrovaný management podzemních vod v období nedostatku zásob pitné vody pro obyvatelstvo (HSL219001) | B |
| HSL32000001 | Průzkumný monitoring | B |
| HSL32099003 | Monitoring hydromorfologického stavu vybraných vodních toků | B |

[Podrobnější informace k navrženým opatřením](#)

Použité zkratky:

| | |
|--------------------|---|
| Ø | Údaje nejsou k dispozici |
| - | Nehodnoceno |
| BSK ₅ | Pětidenní biochemická spotřeba kyslíku |
| EVL | Evropsky významná lokalita |
| CHOPAV | Chráněná oblast přirozené akumulace vod |
| IRZ | Integrovaný registr znečišťování |
| KNK _{4,5} | Kyselinová neutralizační kapacita |
| M | Monitorováno ale nepoužito |
| N | Dusík |
| NR | Není relevantní |
| P | Fosfor |
| PO ₄ -P | Fosforečnanový fosfor |
| SEKM | Systém evidence kontaminovaných míst |