

PRŮVODNÍ LIST VODNÍHO ÚTVARU POVRCHOVÝCH VOD

Dílčí povodí Horního a středního Labe

HSL_0710

Tichá Orlice od toku Dobroučka po tok Třebovka

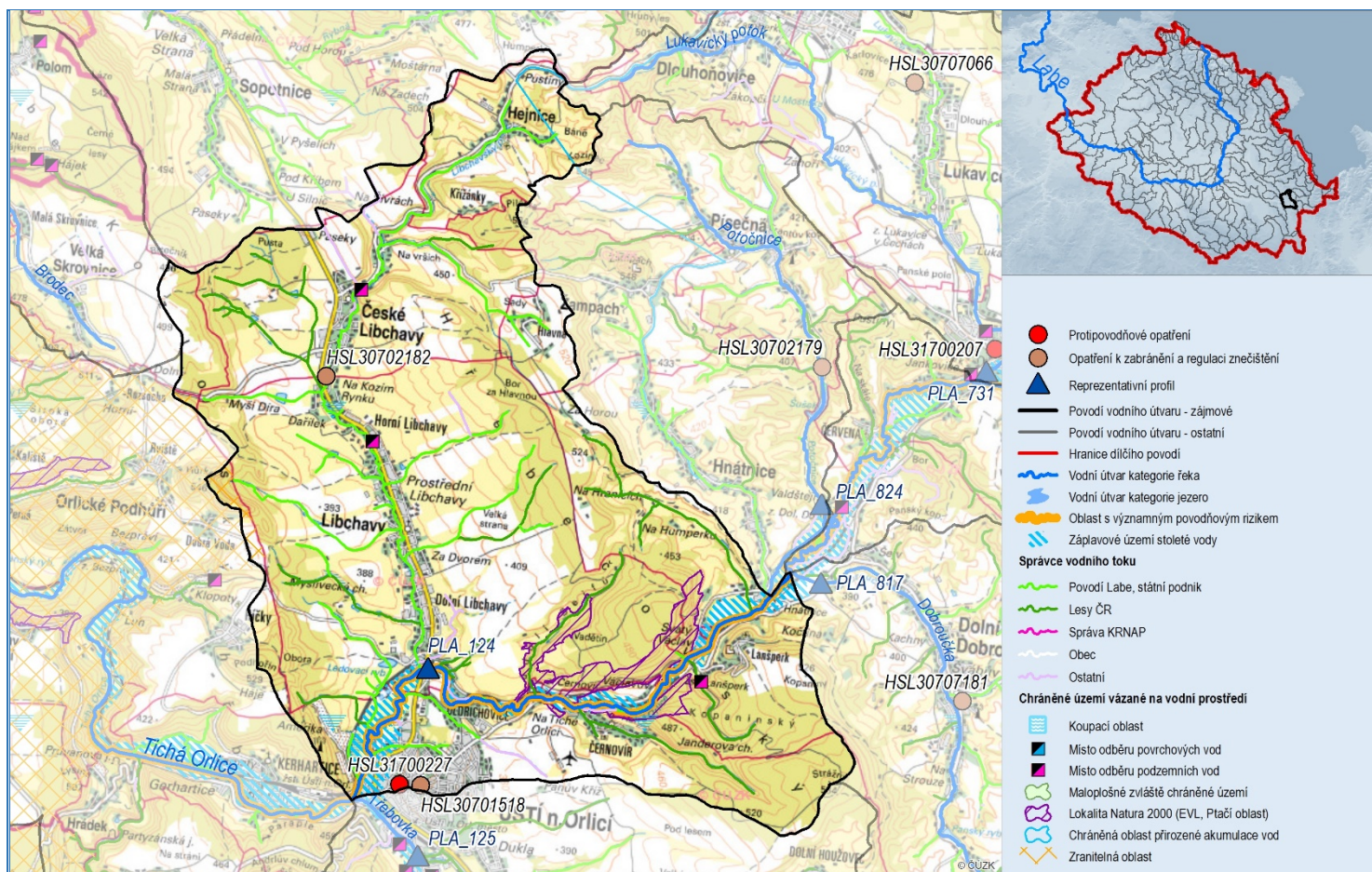
Kategorie: řeka



Silně ovlivněný vodní útvar:			Ne		
Zemědělství – meliorace	-	Protipovodňová ochrana	-	Zachování přírodních chráněných oblastí, archeologických stanišť a dědictví	-
Zemědělství – závlahy	-	Zásobení průmyslu vodou	-	Říční doprava, přístavy	-
Energetika – vodní energie	-	Turistika a rekreace	-	Jiné	-
Energetika – jiná než vodní energie	-	Rozvoj sídel – zásobování pitnou vodou	-	Neznámé	-
Chov ryb, rybníkářství	-	Rozvoj sídel – ostatní	-		

Silně ovlivněné útvary povrchových vod a jejich užívání

Oblast s významným povodňovým rizikem:	HSL_18-01
--	-----------



Základní údaje vodního útvaru

Délka vodního útvaru [km]	Plocha mezipovodí vodního útvaru [km ²]	Délka vodních toků v mezipovodí vodního útvaru [km]	Maximální nadmořská výška [m n. m.]	Minimální nadmořská výška [m n. m.]	Kraj	ORP
9,57	54,35	79,88	597	321	Pardubický	Žamberk, Ústí nad Orlicí

Základní hydrologické údaje vodního útvaru

Profil:	Číslo:	ČHP	Plocha povodí limnigrafu: [km ²]	Průtok [m ³ ·s ⁻¹]							
				Q _a	Q ₁	Q ₂	Q ₅	Q ₁₀	Q ₂₀	Q ₅₀	Q ₁₀₀
Dolní Lichvaby	23a	1-02-02-0350-0-00	341,95	4,75	43,90	62,30	90,20	114,00	139,00	175,00	205,00

VLIVY A UŽÍVÁNÍ VOD

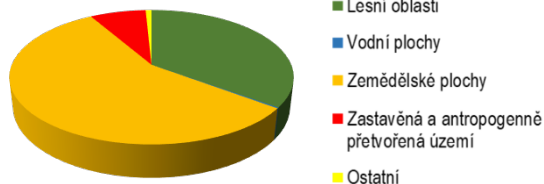
Počet zdrojů bodového vypouštění 51

[Přehled zdrojů bodového vypouštění](#)

Počet odběrů vody 0

[Přehled odběrů povrchových vod](#)

Využití území v povodí



Chráněné oblasti vázané na vodní prostředí

Odběr pro pitné účely	CHOPAV	Citlivá a zranitelná oblast	Koupací voda	Ptačí oblasti	EVL	Maloplošné chráněné území	Ramsarský mokřad
Ne	Ano	Ne	Ne	Ne	Ne	Ne	Ne

[Vazba vodních útvarů na chráněné oblasti vázané na vodní prostředí](#)

Seznam významných vlivů

Bodový zdroj znečištění						Hydromorfologie			
Komunální zdroje	Odlehčovací komora	Průmyslový zdroj		SEKM	Důlní znečištění	Chov ryb	Fyzická změna	Příčná překážka	Hydrologická změna
		Evidovaný v IRZ	Neevidovaný v IRZ						
5	4	0	1	0	0	0	3	5	2

Plošné zdroje znečištění

Odtok z urban. území	Zemědělství – dusík	Zemědělství – fosfor (mimoerozní)	Zemědělství – fosfor (erozní)	Zemědělství – pesticidy	Atmosférická depozice	Doprava	Obyvatelé nepřipojení ke kanalizaci
2	2	5	5	2	4	2	5

Kódy významnosti vlivů / rizikovitosti:

1 – Zanedbatelný / Nevýznamný / Nerizikový
0 – Bez vlivu / Bez rizika

2 – Nízký / Potenciálně rizikový
3 – Střední

4 – Významný / Rizikový
5 – Velmi významný

[Identifikace významných vlivů na útvary povrchových vod](#)

HODNOCENÍ STAVU

Reprezentativní profil

ID profilu	PLA_124
Název profilu	Ústí nad Orlicí

Hodnocení stavu / potenciálu vodního útvaru

Chemický stav	Nedosažení dobrého	Nevyhovující ukazatel:	Benzo[a]pyren, fluoranten							Celkový stav / potenciál:	Nevyhovující		
Ekologický stav / potenciál	Střední stav	Všeobecné fyzikálně-chemické složky											
		Průhlednost vody	Teplotní poměry	Kyslíkové poměry (BSK ₅ ; nasycení H ₂ O kyslíkem)	Slanost	Acidobazický stav (pH; KNK _{4,5})	Živinné podmínky – N (amoniakální N; dusičnanový N)	Živinné podmínky – P (celkový P; PO ₄ -P)	Specifická znečišťující látka				
		∅	1	2; 2	∅	1; ∅	1; 3	3; 3	2				
		Nevyhovující složka:		Dusičnanový dusík, celkový fosfor, PO ₄ -P									
		Biologické složky											
		Makrozoobentos	Fytobentos	Fytoplankton	Makrofyta	Ryby							
		2	3	-	∅	-							
		Hydromorfologické složky											
		Hydrologický režim			Kontinuita vodního toku			Morfologické podmínky					
		1			3			3					

Legenda k chemickému stavu:

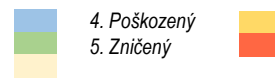
- Dobrý
- Nedosažení dobrého
- Neznámý



[Hodnocení chemického stavu](#)

Legenda k ekologickému stavu:

- Velmi dobrý
- Dobrý
- Střední
- Poškozený
- Zničený



[Hodnocení ekologického stavu](#)

Legenda k ekologickému potenciálu:

- Velmi dobrý
- Dobrý a lepší
- Střední



[Hodnocení ekologického potenciálu](#)

- Poškozený
- Zničený



Legenda k celkovému stavu / potenciálu:

- Dobrý
- Nevyhovující
- Neznámý



[Souhrnné hodnocení stavu / potenciálu](#)

CÍLE A VÝJIMKY

Chemický stav		Ekologický stav	
Počet cílů	Počet výjimek	Počet cílů	Počet výjimek
18	2	0	14

[Environmentální cíle pro útvary povrchových vod – chemický stav](#)

[Výjimky z dosažení dobrého chemického stavu útvary povrchových vod podle ukazatele](#)

[Environmentální cíle pro útvary povrchových vod – ekologický stav / potenciál](#)

[Výjimky z dosažení dobrého ekologického stavu / potenciálu podle složky kvality](#)

NAVRŽENÁ OPATŘENÍ

ID opatření	Název	Typ
CZE.....	Nevyhovující ukazatele a významné vlivy řeší rovněž obecné listy opatření sestavené na národní úrovni. Tato opatření jsou popsána v kapitole VI plánu dílčího povodí. V seznamu níže nejsou uvedena.	C
HSL30200001	Opatření k aplikaci principu „Znečišťovatel platí“ (HSL202101)	B
HSL30301007	Hospodaření v ochranných pásmech vodních zdrojů	B
HSL30400001	Povrchové vody využívané ke koupání	B
HSL30501001	Revize hospodaření s vodami v povodích nad profily s napjatou hydrologickou bilancí (HSL205001)	B
HSL30501002	Opatření pro regulaci odběrů a vzdouvání (HSL205101)	B
HSL30501003	Revize minimálních zůstatkových průtoků v lokalitách významných odběrů vod pro MVE	B
HSL30601001	Umělá infiltrace	B
HSL30701518	Kanalizace a ČOV Lanšperk, kanalizace Oldřichovice a připojení na ČOV Ústí nad Orlicí	A
HSL30701519	Kanalizace Černovír a připojení na ČOV Ústí nad Orlicí	A
HSL30702001	Drobní znečišťovatelé a obce do 2000 EO	B
HSL30702182	Doplnění ČOV České Libchavy o technologii srážení fosforu	A
HSL30705422	Snížení znečištění z odlehčovacích komor	B
HSL31004044	Staré ekologické zátěže	B
HSL31101001	Opatření k prevenci a snížení dopadů havarijního znečištění (HSL211101)	B
HSL31201009	Revitalizace vodních toků a niv	B
HSL31202010	Renaturace vodních toků a niv	B
HSL31207097	Studie analýzy morfoloických charakteristik v povodí Horního a středního Labe	B
HSL31208011	Migrační zprostupnění vodních toků - prioritní koridory	B
HSL31208012	Migrační zprostupnění vodních toků (mimo mezinárodní, národní, regionální prioritu)	B
HSL31501001	Podpora retenční a infiltrační schopnosti půd, omezení povrchového odtoku a jeho přeměna na podzemní, redukce nevhodně odvodněných pozemků (HSL215001)	B
HSL31501002	Obnovení a zachování splaveninového režimu	B
HSL31501004	Realizace opatření z Regionální strategie adaptačních opatření	B
HSL31604003	Hospodaření na rybnících	B
HSL31700227	Tichá Orlice, Ústí n.O., zvýšení ochrany města hrázemi, rekonstrukcí koryta a jezů	A
HSL31800001	Protipovodňová ochrana obcí	B
HSL31800002	Preventivní protipovodňová ochrana	B
HSL31900001	Malé vodní útvary	B
HSL31901002	Fenomén sucho	B
HSL31901003	Integrovaný management podzemních vod v období nedostatku zásob pitné vody pro obyvatelstvo (HSL219001)	B
HSL32099003	Monitoring hydromorfologického stavu vybraných vodních toků	B

[Podrobnější informace k navrženým opatřením](#)

Použitá zkratky:

Ø	Údaje nejsou k dispozici
–	Nehodnoceno
BSK ₅	Pětidenní biochemická spotřeba kyslíku
EVL	Evropsky významná lokalita
CHOPAV	Chráněná oblast přirozené akumulace vod
IRZ	Integrovaný registr znečišťování
KNK _{4,5}	Kyselinová neutralizační kapacita
M	Monitorováno ale nepoužito
N	Dusík
NR	Není relevantní
P	Fosfor
PO ₄ -P	Fosforečnanový fosfor
SEKM	Systém evidence kontaminovaných míst