

PRŮVODNÍ LIST VODNÍHO ÚTVARU POVRCHOVÝCH VOD

Dílčí povodí Horního a středního Labe

HSL_0370

Metuje od toku Židovka po tok Střela

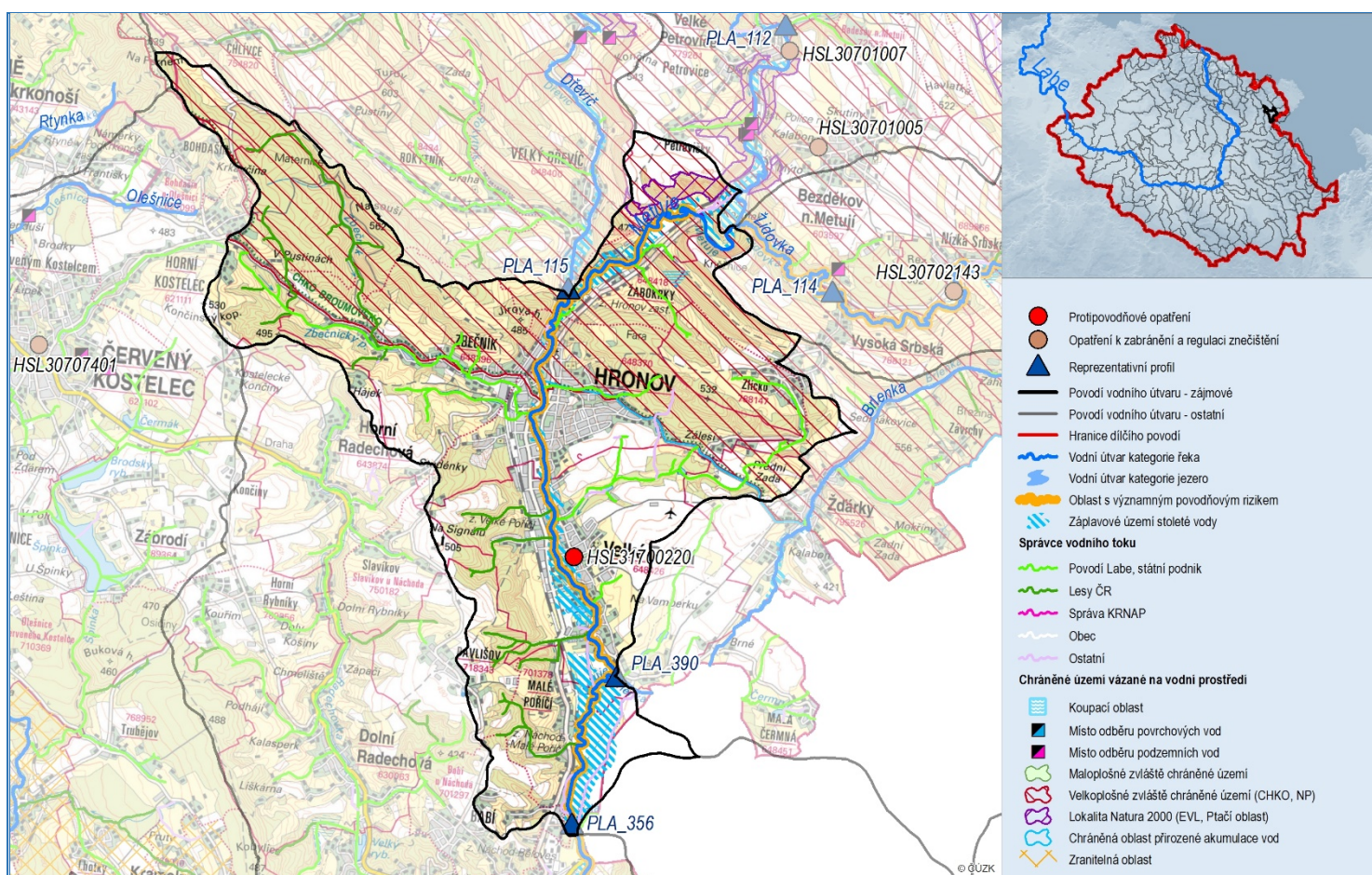
Kategorie: řeka



Silně ovlivněný vodní útvar:			Ano		
Zemědělství – meliorace	Ne	Protipovodňová ochrana	Ano	Zachování přírodních chráněných oblastí, archeologických stanovišť a dědictví	Ne
Zemědělství – závlahy	Ne	Zásobení průmyslu vodou	Ne	Řiční doprava, přístavy	Ne
Energetika – vodní energie	Ne	Turistika a rekreace	Ne	Jiné	Ne
Energetika – jiná než vodní energie	Ne	Rozvoj sídel – zásobování pitnou vodou	Ne	Neznámé	Ne
Chov ryb, rybníkářství	Ne	Rozvoj sídel – ostatní	Ne		

Silně ovlivněné útvary povrchových vod a jejich užívání

Oblast s významným povodňovým rizikem:	HSL_23-01
--	-----------



Základní údaje vodního útvaru

Délka vodního útvaru [km]	Plocha mezipovodí vodního útvaru [km ²]	Délka vodních toků v mezipovodí vodního útvaru [km]	Maximální nadmořská výška [m n. m.]	Minimální nadmořská výška [m n. m.]	Kraj	ORP
11,92	29,39	52,85	631	347	Královéhradecký	Náchod, Trutnov

Základní hydrologické údaje vodního útvaru

Profil:	Hronov	Průtok [m ³ ·s ⁻¹]							
Číslo:	13	Q _a	Q ₁	Q ₂	Q ₅	Q ₁₀	Q ₂₀	Q ₅₀	Q ₁₀₀
ČHP	1-01-03-0370-0-00	3,24	23,40	33,50	48,90	62,00	76,20	96,70	114,00
Plocha povodí limnigrafu: [km ²]	305,35								

VLIVY A UŽÍVÁNÍ VOD

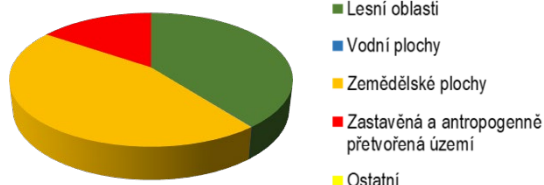
Počet zdrojů bodového vypouštění 23

[Přehled zdrojů bodového vypouštění](#)

Počet odběrů vody 0

[Přehled odběrů povrchových vod](#)

Využití území v povodí



Chráněné oblasti vázané na vodní prostředí

Odběr pro pitné účely	CHOPAV	Citlivá a zranitelná oblast	Koupací voda	Ptačí oblasti	EVL	Maloplošné chráněné území	Ramsarský mokřad
Ne	Ano	Ne	Ne	Ne	Ano	Ne	Ne

[Vazba vodních útvarů na chráněné oblasti vázané na vodní prostředí](#)

Seznam významných vlivů

Bodový zdroj znečištění						Hydromorfologie			
Komunální zdroje	Odlehčovací komora	Průmyslový zdroj		SEKM	Důlní znečištění	Chov ryb	Fyzická změna	Příčná překážka	Hydrologická změna
		Evidovaný v IRZ	Neevidovaný v IRZ						
1	0	0	1	0	0	0	5	5	2

Plošné zdroje znečištění

Odtok z urban. území	Zemědělství – dusík	Zemědělství – fosfor (mimoerozní)	Zemědělství – fosfor (erozní)	Zemědělství – pesticidy	Atmosférická depozice	Doprava	Obyvatelé nepřipojení ke kanalizaci
3	1	5	5	2	4	2	5

Kódy významnosti vlivů / rizikovosti:

1 – Zanedbatelný / Nevýznamný / Nerizikový
0 – Bez vlivu / Bez rizika

2 – Nízký / Potenciálně rizikový
3 – Střední

4 – Významný / Rizikový
5 – Velmi významný

[Identifikace významných vlivů na útvary povrchových vod](#)

HODNOCENÍ STAVU

Reprezentativní profil

ID profilu	PLA_356
Název profilu	nad Střelou

Hodnocení stavu / potenciálu vodního útvaru

Chemický stav	Neznámý	Nevyhovující ukazatel:	Žádný	Všeobecné fyzikálně-chemické složky							Celkový stav / potenciál:	Nevyhovující									
Ekologický stav / potenciál	Střední potenciál	Průhlednost vody	Teplotní poměry	Kyslíkové poměry (BSKs; nasycení H ₂ O kyslíkem)	Slanost	Acidobazický stav (pH; KNK _{4,5})	Živinné podmínky – N (amoniakální N; dusičnanový N)	Živinné podmínky – P (celkový P; PO ₄ -P)	Specifická znečišťující látka	Ø			2	2; Ø	Ø	2; Ø	2; 2	3; Ø	-		
										Nevyhovující složka:			Celkový fosfor								
										Biologické složky											
										Makrozoobentos			Fytobentos	Fytoplankton	Makrofyta	Ryby	2	3	-	3	-
										Hydromorfologické složky											
										Hydrologický režim			Kontinuita vodního toku			Morfologické podmínky		-	3	3	

Legenda k chemickému stavu:

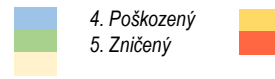
- Dobry
- Nedosažení dobrého
- Neznámý



[Hodnocení chemického stavu](#)

Legenda k ekologickému stavu:

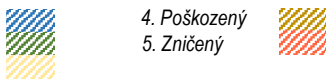
- Velmi dobrý
- Dobry
- Střední
- Poškozený
- Zničený



[Hodnocení ekologického stavu](#)

Legenda k ekologickému potenciálu:

- Velmi dobrý
- Dobry a lepší
- Střední
- Poškozený
- Zničený



[Hodnocení ekologického potenciálu](#)

Legenda k celkovému stavu / potenciálu:

- Dobry
- Nevyhovující
- Neznámý



[Souhrnné hodnocení stavu / potenciálu](#)

CÍLE A VÝJIMKY

Chemický stav		Ekologický stav	
Počet cílů	Počet výjimek	Počet cílů	Počet výjimek
5	0	0	3

[Environmentální cíle pro útvary povrchových vod – chemický stav](#)

[Výjimky z dosažení dobrého chemického stavu útvarů povrchových vod podle ukazatele](#)

[Environmentální cíle pro útvary povrchových vod – ekologický stav / potenciál](#)

[Výjimky z dosažení dobrého ekologického stavu / potenciálu podle složky kvality](#)

NAVRŽENÁ OPATŘENÍ

ID opatření	Název	Typ
CZE.....	Nevyhovující ukazatele a významné vlivy řeší rovněž obecné listy opatření sestavené na národní úrovni. Tato opatření jsou popsána v kapitole VI plánu dílčího povodí. V seznamu níže nejsou uvedena.	C
HSL30200001	Opatření k aplikaci principu „Znečišťovatel platí“ (HSL202101)	B
HSL30301007	Hospodaření v ochranných pásmech vodních zdrojů	B
HSL30400001	Povrchové vody využívané ke koupání	B
HSL30501002	Opatření pro regulaci odběrů a vzdouvání (HSL205101)	B
HSL30501003	Revize minimálních zůstatkových průtoků v lokalitách významných odběrů vod pro MVE	B
HSL30601001	Umělá infiltrace	B
HSL30702001	Drobní znečišťovatelé a obce do 2000 EO	B
HSL30708008	Odstranění VK Velké Poříčí	A
HSL31004044	Staré ekologické zátěže	B
HSL31101001	Opatření k prevenci a snížení dopadů havarijního znečištění (HSL211101)	B
HSL31201009	Revitalizace vodních toků a niv	B
HSL31202010	Renaturace vodních toků a niv	B
HSL31207097	Studie analýzy morfologických charakteristik v povodí Horního a středního Labe	B
HSL31208011	Migrační zprostupnění vodních toků - prioritní koridory	B
HSL31208012	Migrační zprostupnění vodních toků (mimo mezinárodní, národní, regionální prioritu)	B
HSL31501001	Podpora retenční a infiltrační schopnosti půd, omezení povrchového odtoku a jeho přeměna na podzemní, redukce nevhodně odvodněných pozemků (HSL215001)	B
HSL31501002	Obnovení a zachování splaveninového režimu	B
HSL31604003	Hospodaření na rybnících	B
HSL31700220	Metuje, Velké Poříčí, úsek od mostu u staré školy po hranice katastru s Hronovem	A
HSL31800001	Protipovodňová ochrana obcí	B
HSL31800002	Preventivní protipovodňová ochrana	B
HSL31900001	Malé vodní útvary	B
HSL31901002	Fenomén sucho	B
HSL31901003	Integrovaný management podzemních vod v období nedostatku zásob pitné vody pro obyvatelstvo (HSL219001)	B
HSL32099003	Monitoring hydromorfologického stavu vybraných vodních toků	B

[Podrobnější informace k navrženým opatřením](#)

Použití zkratky:

Ø	Údaje nejsou k dispozici
-	Nehodnoceno
BSK ₅	Pětidenní biochemická spotřeba kyslíku
EVL	Evropsky významná lokalita
CHOPAV	Chráněná oblast přirozené akumulace vod
IRZ	Integrovaný registr znečišťování
KNK _{4,5}	Kyselinová neutralizační kapacita
M	Monitorováno ale nepoužito
N	Dusík
NR	Není relevantní
P	Fosfor
PO ₄ -P	Fosforečnanový fosfor
SEKM	Systém evidence kontaminovaných míst