

PRŮVODNÍ LIST VODNÍHO ÚTVARU POVRCHOVÝCH VOD

Dílčí povodí Horního a středního Labe

HSL_0300

Úpa od toku Ličná po ústí do Labe

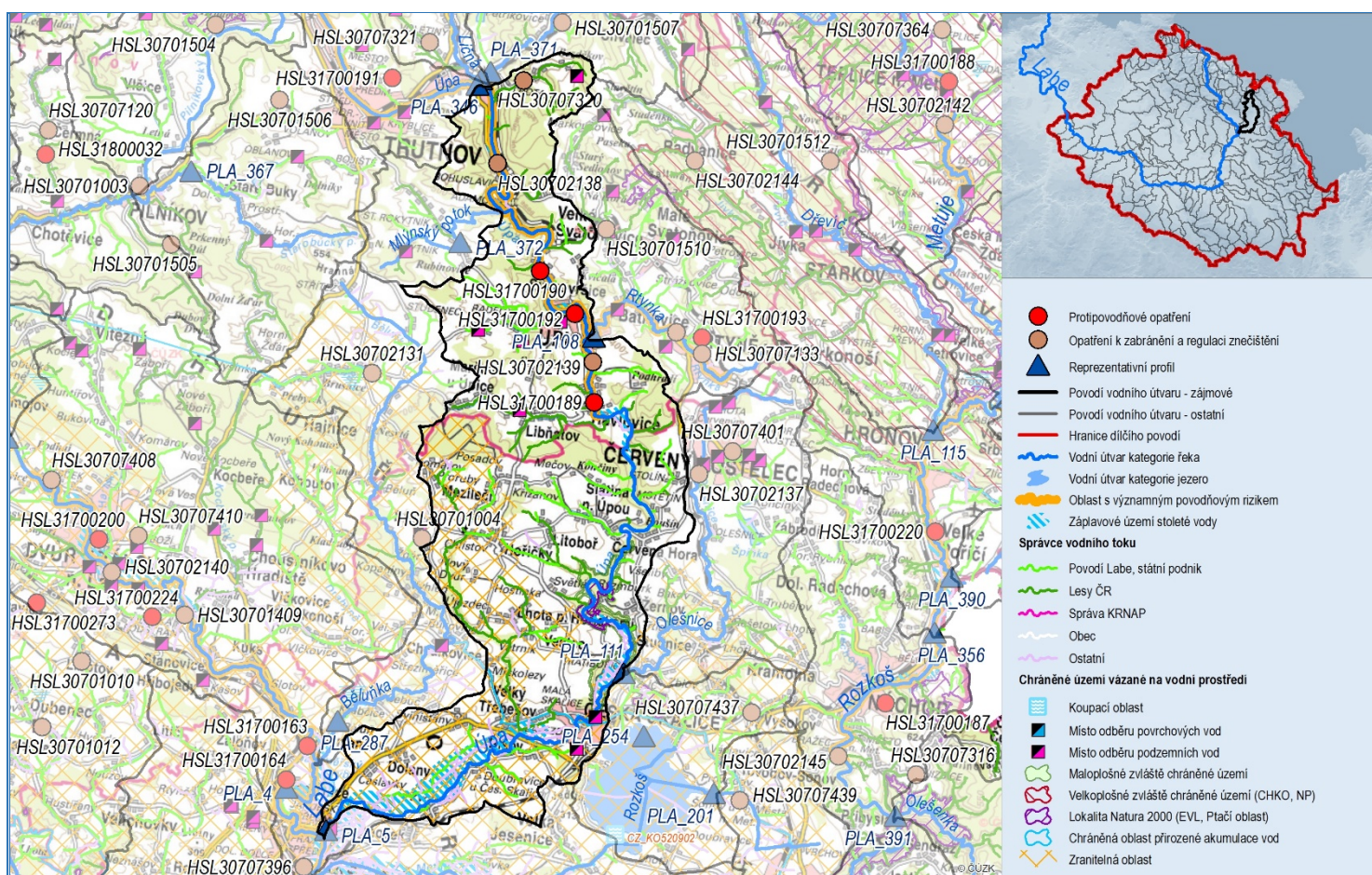
Kategorie: řeka



Silně ovlivněný vodní útvar:			Ne		
Zemědělství – meliorace	-	Protipovodňová ochrana	-	Zachování přírodních chráněných oblastí, archeologických stanišť a dědictví	-
Zemědělství – závlahy	-	Zásobení průmyslu vodou	-	Říční doprava, přístavy	-
Energetika – vodní energie	-	Turistika a rekreace	-	Jiné	-
Energetika – jiná než vodní energie	-	Rozvoj sídel – zásobování pitnou vodou	-	Neznámé	-
Chov ryb, rybníkářství	-	Rozvoj sídel – ostatní	-		

Silně ovlivněné útvary povrchových vod a jejich užívání

Oblast s významným povodňovým rizikem:	HSL_21-01, HSL_25-01
----------------------------------------	----------------------



Základní údaje vodního útvaru

Délka vodního útvaru [km]	Plocha mezipovodí vodního útvaru [km ²]	Délka vodních toků v mezipovodí vodního útvaru [km]	Maximální nadmořská výška [m n. m.]	Minimální nadmořská výška [m n. m.]	Kraj	ORP
44,35	138,69	191,04	691	251	Královéhradecký	Náchod, Trutnov, Jaroměř

Základní hydrologické údaje vodního útvaru

Profil:	Česká Skalice	Průtok [m ³ ·s ⁻¹]							
Číslo:	Ø	Q _a	Q ₁	Q ₂	Q ₅	Q ₁₀	Q ₂₀	Q ₅₀	Q ₁₀₀
ČHP	1-01-02-0590-0-00	6,66	53,60	Ø	112,00	142,00	Ø	222,00	261,00
Plocha povodí limnigrafu: [km ²]	509,79								

VLIVY A UŽÍVÁNÍ VOD

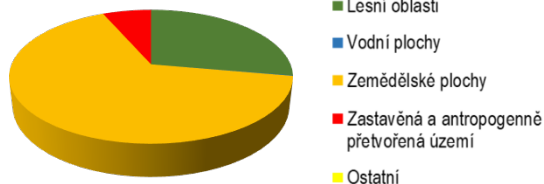
Počet zdrojů bodového vypouštění 119

[Přehled zdrojů bodového vypouštění](#)

Počet odběrů vody 5

[Přehled odběrů povrchových vod](#)

Využití území v povodí



Chráněné oblasti vázané na vodní prostředí

Odběr pro pitné účely	CHOPAV	Citlivá a zranitelná oblast	Koupací voda	Ptačí oblasti	EVL	Maloplošné chráněné území	Ramsarský mokřad
Ne	Ano	Ano	Ne	Ne	Ano	Ano	Ne

[Vazba vodních útvarů na chráněné oblasti vázané na vodní prostředí](#)

Seznam významných vlivů

Bodový zdroj znečištění						Hydromorfologie			
Komunální zdroje	Odlehčovací komora	Průmyslový zdroj		SEKM	Důlní znečištění	Chov ryb	Fyzická změna	Příčná překážka	Hydrologická změna
		Evidovaný v IRZ	Neevidovaný v IRZ						
5	5	2	3	0	0	0	4	5	4

Plošné zdroje znečištění

Odtok z urban. území	Zemědělství – dusík	Zemědělství – fosfor (mimoerozní)	Zemědělství – fosfor (erozní)	Zemědělství – pesticidy	Atmosférická depozice	Doprava	Obyvatelé nepřipojení ke kanalizaci
2	2	4	5	3	4	2	5

Kódy významnosti vlivů / rizikovosti:

1 – Zanedbatelný / Nevýznamný / Nerizikový
0 – Bez vlivu / Bez rizika

2 – Nízký / Potenciálně rizikový
3 – Střední

4 – Významný / Rizikový
5 – Velmi významný

[Identifikace významných vlivů na útvary povrchových vod](#)

HODNOCENÍ STAVU

Reprezentativní profil

ID profilu	PLA_5
Název profilu	Jaroměř

Hodnocení stavu / potenciálu vodního útvaru

Chemický stav	Nedosažení dobrého	Nevyhovující ukazatel:	Benzo[a]pyren, benzo[b]fluoranten, benzo[k]fluoranten, benzo[ghi]perylen, fluoranten							Celkový stav / potenciál:	Nevyhovující		
Ekologický stav / potenciál	Poškozený stav	Všeobecné fyzikálně-chemické složky											
		Průhlednost vody	Teplotní poměry	Kyslíkové poměry (BSK ₅ ; nasycení H ₂ O kyslíkem)	Slanost	Acidobazický stav (pH; KNK _{4,5})	Živinné podmínky – N (amoniakální N; dusičnanový N)	Živinné podmínky – P (celkový P; PO ₄ -P)	Specifická znečišťující látka				
		∅	2	3; 3	∅	1; ∅	2; 3	3; 3	3				
		Nevyhovující složka:		BSK ₅ , nasycení vody kyslíkem, dusičnanový dusík, celkový fosfor, PO ₄ -P									
		Biologické složky											
		Makrozoobentos	Fytobentos	Fytoplankton	Makrofyta	Ryby							
		4	3	-	∅	-							
		Hydromorfologické složky											
		Hydrologický režim	Kontinuita vodního toku			Morfologické podmínky							
		-	3			3							

Legenda k chemickému stavu:

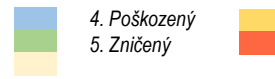
- Dobrý
- Nedosažení dobrého
- Neznámý



[Hodnocení chemického stavu](#)

Legenda k ekologickému stavu:

- Velmi dobrý
- Dobrý
- Střední
- Poškozený
- Zničený



[Hodnocení ekologického stavu](#)

Legenda k ekologickému potenciálu:

- Velmi dobrý
- Dobrý a lepší
- Střední
- Poškozený
- Zničený



[Hodnocení ekologického potenciálu](#)

Legenda k celkovému stavu / potenciálu:

- Dobrý
- Nevyhovující
- Neznámý



[Souhrnné hodnocení stavu / potenciálu](#)

CÍLE A VÝJIMKY

Chemický stav		Ekologický stav	
Počet cílů	Počet výjimek	Počet cílů	Počet výjimek
28	5	0	15

[Environmentální cíle pro útvary povrchových vod – chemický stav](#)

[Výjimky z dosažení dobrého chemického stavu útvarů povrchových vod podle ukazatele](#)

[Environmentální cíle pro útvary povrchových vod – ekologický stav / potenciál](#)

[Výjimky z dosažení dobrého ekologického stavu / potenciálu podle složky kvality](#)

NAVRŽENÁ OPATŘENÍ

ID opatření	Název	Typ
CZE.....	Nevyhovující ukazatele a významné vlivy řeší rovněž obecné listy opatření sestavené na národní úrovni. Tato opatření jsou popsána v kapitole VI plánu dílčího povodí. V seznamu níže nejsou uvedena.	C
HSL30200001	Opatření k aplikaci principu „Znečišťovatel platí“ (HSL202101)	B
HSL30301007	Hospodaření v ochranných pásmech vodních zdrojů	B
HSL30400001	Povrchové vody využívané ke koupání	B
HSL30501002	Opatření pro regulaci odběrů a vzdouvání (HSL205101)	B
HSL30501003	Revize minimálních zůstatkových průtoků v lokalitách významných odběrů vod pro MVE	B
HSL30601001	Umělá infiltrace	B
HSL30702001	Drobní znečišťovatelé a obce do 2000 EO	B
HSL30702138	Zvýšení účinnosti odstraňování fosforu na ČOV Bohuslavice	A
HSL30702139	Zvýšení účinnosti odstraňování fosforu na ČOV Úpice	A
HSL30705421	Zvyšování účinnosti čištění snižováním podílu balastních vod	B
HSL30705422	Snížení znečištění z odlehčovacích komor	B
HSL30707320	Kanalizace Lhota, připojení na ČOV Trutnov	A
HSL31001001	Opatření k zastavení nebo postupnému odstranění vypouštění, emisí a úniků prioritních nebezpečných látek (HSL210002)	B
HSL31004044	Staré ekologické zátěže	B
HSL31101001	Opatření k prevenci a snížení dopadů havarijního znečištění (HSL211101)	B
HSL31201009	Revitalizace vodních toků a niv	B
HSL31202010	Renaturace vodních toků a niv	B
HSL31207097	Studie analýzy morfologických charakteristik v povodí Horního a středního Labe	B
HSL31208011	Migrační zprostupnění vodních toků - prioritní koridory	B
HSL31208012	Migrační zprostupnění vodních toků (mimo mezinárodní, národní, regionální prioritu)	B
HSL31501001	Podpora retenční a infiltrační schopnosti půd, omezení povrchového odtoku a jeho přeměna na podzemní, redukce nevhodně odvodněných pozemků (HSL215001)	B
HSL31501002	Obnovení a zachování splaveninového režimu	B
HSL31604003	Hospodaření na rybnících	B
HSL31700189	Protipovodňová ochrana obce Havlovice	A
HSL31700190	Protipovodňová ochrana obce Suchovršice	A
HSL31700192	Protipovodňová ochrana města Úpice	A
HSL31800001	Protipovodňová ochrana obcí	B
HSL31800002	Preventivní protipovodňová ochrana	B
HSL31900001	Malé vodní útvary	B
HSL31901002	Fenomén sucho	B
HSL31901003	Integrovaný management podzemních vod v období nedostatku zásob pitné vody pro obyvatelstvo (HSL219001)	B
HSL32000001	Průzkumný monitoring	B
HSL32099003	Monitoring hydromorfologického stavu vybraných vodních toků	B

[Podrobnější informace k navrženým opatřením](#)

Použité zkratky:

Ø	Údaje nejsou k dispozici
-	Nehodnoceno
BSK ₅	Pětidenní biochemická spotřeba kyslíku
EVL	Evropsky významná lokalita
CHOPAV	Chráněná oblast přirozené akumulace vod
IRZ	Integrovaný registr znečišťování
KNK _{4,5}	Kyselinová neutralizační kapacita
M	Monitorováno ale nepoužito
N	Dusík
NR	Není relevantní
P	Fosfor
PO ₄ -P	Fosforečnanový fosfor

