

# PRŮVODNÍ LIST VODNÍHO ÚTVARU POVRCHOVÝCH VOD

Dílčí povodí Horního a středního Labe

HSL\_0250

Petříkovický potok od státní hranice po ústí do toku Ličná

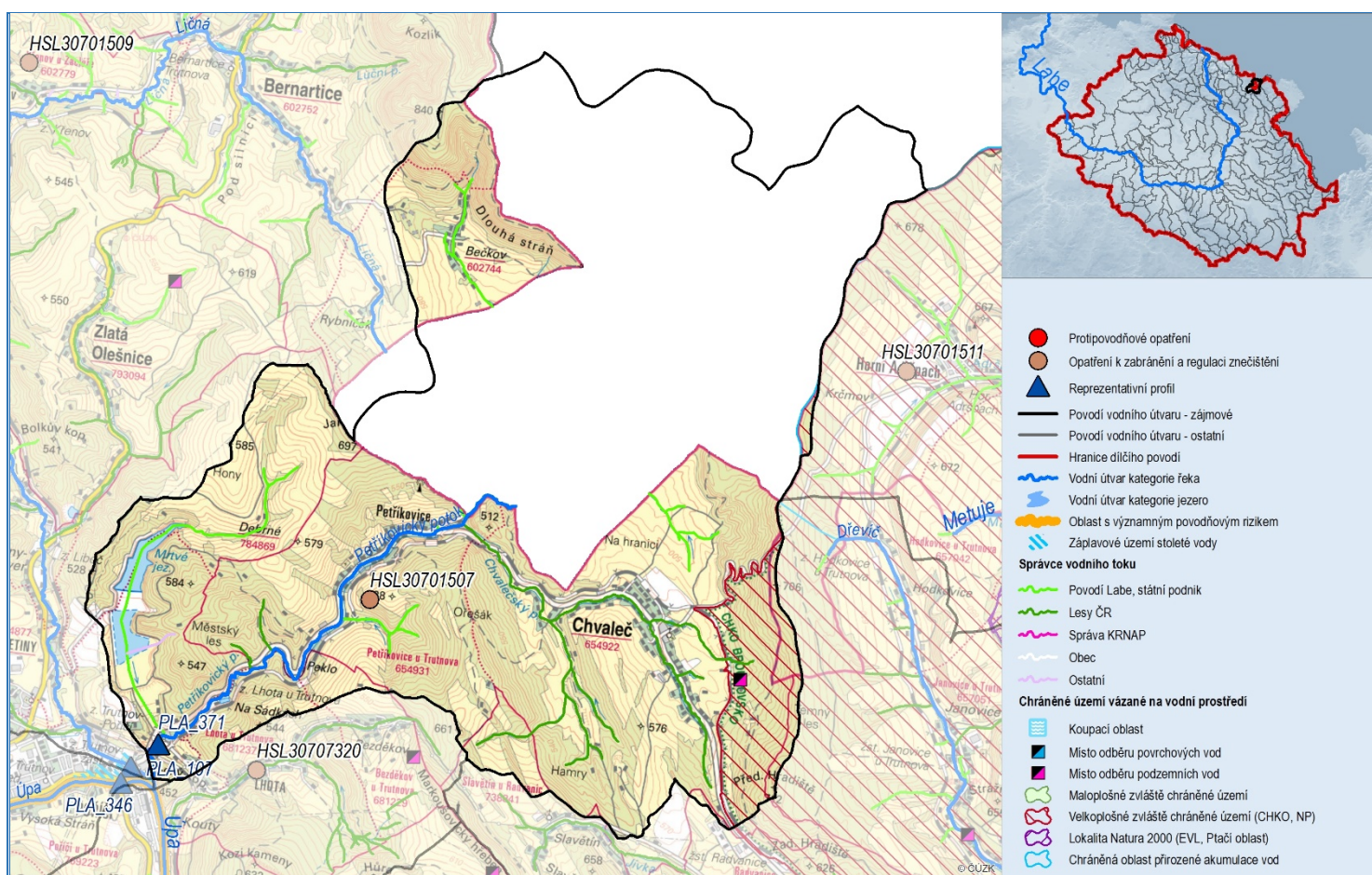
Kategorie: řeka



Silně ovlivněný vodní útvar:			Ne		
Zemědělství – meliorace	-	Protipovodňová ochrana	-	Zachování přírodních chráněných oblastí, archeologických stanišť a dědictví	-
Zemědělství – závlahy	-	Zásobení průmyslu vodou	-	Říční doprava, přístavy	-
Energetika – vodní energie	-	Turistika a rekreace	-	Jiné	-
Energetika – jiná než vodní energie	-	Rozvoj sídel – zásobování pitnou vodou	-	Neznámé	-
Chov ryb, rybníkářství	-	Rozvoj sídel – ostatní	-		

*Silně ovlivněné útvary povrchových vod a jejich užívání*

Oblast s významným povodňovým rizikem:	Ne
--	----



Základní údaje vodního útvaru							
Délka vodního útvaru [km]	Plocha mezipovodí vodního útvaru [km <sup>2</sup> ]	Délka vodních toků v mezipovodí vodního útvaru [km]	Maximální nadmořská výška [m n. m.]	Minimální nadmořská výška [m n. m.]	Kraj	ORP	
6,54	44,34	31,24	836	391	Královéhradecký	Broumov, Trutnov	

Základní hydrologické údaje vodního útvaru									
Profil:	-	Průtok [m <sup>3</sup> ·s <sup>-1</sup> ]							
Číslo:	-	Q <sub>a</sub>	Q <sub>1</sub>	Q <sub>2</sub>	Q <sub>5</sub>	Q <sub>10</sub>	Q <sub>20</sub>	Q <sub>50</sub>	Q <sub>100</sub>
ČHP	1-01-02-0370-0-00	0,47	∅	∅	∅	∅	∅	∅	∅
Plocha povodí limnigrafu: [km <sup>2</sup> ]	44,20								

# VLIVY A UŽÍVÁNÍ VOD

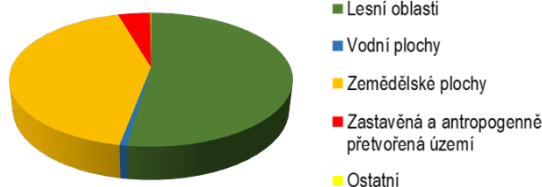
Počet zdrojů bodového vypouštění 7

[Přehled zdrojů bodového vypouštění](#)

Počet odběrů vody 1

[Přehled odběrů povrchových vod](#)

Využití území v povodí



Chráněné oblasti vázané na vodní prostředí							
Odběr pro pitné účely	CHOPAV	Citlivá a zranitelná oblast	Koupací voda	Ptačí oblasti	EVL	Maloplošné chráněné území	Ramsarský mokřad
Ne	Ano	Ne	Ne	Ne	Ne	Ne	Ne

[Vazba vodních útvarů na chráněné oblasti vázané na vodní prostředí](#)

Seznam významných vlivů									
Bodový zdroj znečištění						Hydromorfologie			
Komunální zdroje	Odlehčovací komora	Průmyslový zdroj		SEKM	Důlní znečištění	Chov ryb	Fyzická změna	Příčná překážka	Hydrologická změna
		Evidovaný v IRZ	Neevidovaný v IRZ						
0	0	0	1	0	0	0	3	-	2

Plošné zdroje znečištění							
Odtok z urban. území	Zemědělství – dusík	Zemědělství – fosfor (mimoerozní)	Zemědělství – fosfor (erozní)	Zemědělství – pesticidy	Atmosférická depozice	Doprava	Obyvatelé nepřipojení ke kanalizaci
1	1	2	5	1	4	2	5

Kódy významnosti vlivů / rizikovosti: 1 – Zanedbatelný / Nevýznamný / Nerizikový 2 – Nízký / Potenciálně rizikový 4 – Významný / Rizikový  
0 – Bez vlivu / Bez rizika 3 – Střední 5 – Velmi významný

[Identifikace významných vlivů na útvary povrchových vod](#)

## HODNOCENÍ STAVU

Reprezentativní profil	
ID profilu	PLA_371
Název profilu	Poříčí

Hodnocení stavu / potenciálu vodního útvaru										
Chemický stav	Nedosažení dobrého	Nevyhovující ukazatel:		Benzo[ghi]perylen						Celkový stav / potenciál: <b>Nevyhovující</b>
Ekologický stav / potenciál	Střední stav	Všeobecné fyzikálně-chemické složky								
		Průhlednost vody	Teplotní poměry	Kyslíkové poměry (BSKs; nasycení H <sub>2</sub> O kyslíkem)	Slanost	Acidobazický stav (pH; KNK <sub>4,5</sub> )	Živinné podmínky – N (amoniakální N; dusičnanový N)	Živinné podmínky – P (celkový P; PO <sub>4</sub> -P)	Specifická znečišťující látka	
		∅	1	2; 1	∅	2; ∅	2; 1	3; 3	2	
		Nevyhovující složka:		Celkový fosfor, PO <sub>4</sub> -P						
		Biologické složky								
		Makrozoobentos	Fytobentos	Fytoplankton	Makrofyta	Ryby				
		2	3	-	∅	-				
		Hydromorfologické složky								
		Hydrologický režim		Kontinuita vodního toku			Morfologické podmínky			
		3		-			-			

**Legenda k chemickému stavu:**  
 1. Dobrý  
 2. Nedosažení dobrého  
 3. Neznámý  
[Hodnocení chemického stavu](#)

**Legenda k ekologickému stavu:**  
 1. Velmi dobrý  
 2. Dobrý  
 3. Střední  
 4. Poškozený  
 5. Zničený  
[Hodnocení ekologického stavu](#)

**Legenda k ekologickému potenciálu:**  
 1. Velmi dobrý  
 2. Dobrý a lepší  
 3. Střední  
 4. Poškozený  
 5. Zničený  
[Hodnocení ekologického potenciálu](#)

**Legenda k celkovému stavu / potenciálu:**  
 1. Dobrý  
 2. Nevyhovující  
 3. Neznámý  
[Souhrnné hodnocení stavu / potenciálu](#)

# CÍLE A VÝJIMKY

Chemický stav		Ekologický stav	
Počet cílů	Počet výjimek	Počet cílů	Počet výjimek
4	1	0	2

[Environmentální cíle pro útvary povrchových vod – chemický stav](#)

[Výjimky z dosažení dobrého chemického stavu útvarů povrchových vod podle ukazatele](#)

[Environmentální cíle pro útvary povrchových vod – ekologický stav / potenciál](#)

[Výjimky z dosažení dobrého ekologického stavu / potenciálu podle složky kvality](#)

## NAVRŽENÁ OPATŘENÍ

ID opatření	Název	Typ
<a href="#">CZE.....</a>	Nevyhovující ukazatele a významné vlivy řeší rovněž obecné listy opatření sestavené na národní úrovni. Tato opatření jsou popsána v kapitole VI plánu dílčího povodí. V seznamu níže nejsou uvedena.	C
HSL30200001	Opatření k aplikaci principu „Znečišťovatel platí“ (HSL202101)	B
HSL30301007	Hospodaření v ochranných pásmech vodních zdrojů	B
HSL30400001	Povrchové vody využívané ke koupání	B
HSL30501002	Opatření pro regulaci odběrů a vzdouvání (HSL205101)	B
HSL30501003	Revize minimálních zůstatkových průtoků v lokalitách významných odběrů vod pro MVE	B
HSL30601001	Umělá infiltrace	B
HSL30701507	Kanalizace a ČOV Chvaleč	A
HSL30702001	Drobní znečišťovatelé a obce do 2000 EO	B
HSL31004044	Staré ekologické zátěže	B
HSL31101001	Opatření k prevenci a snížení dopadů havarijního znečištění (HSL211101)	B
HSL31201009	Revitalizace vodních toků a niv	B
HSL31201105	Revitalizační opatření Chvalečský potok, Chvaleč	A
HSL31202010	Renaturace vodních toků a niv	B
HSL31207097	Studie analýzy morfologických charakteristik v povodí Homího a středního Labe	B
HSL31208011	Migrační zprostupnění vodních toků - prioritní koridory	B
HSL31208012	Migrační zprostupnění vodních toků (mimo mezinárodní, národní, regionální prioritu)	B
HSL31501001	Podpora retenční a infiltrační schopnosti půd, omezení povrchového odtoku a jeho přeměna na podzemní, redukce nevhodně odvodněných pozemků (HSL215001)	B
HSL31501002	Obnovení a zachování splaveninového režimu	B
HSL31604003	Hospodaření na rybnících	B
HSL31800001	Protipovodňová ochrana obcí	B
HSL31800002	Preventivní protipovodňová ochrana	B
HSL31900001	Malé vodní útvary	B
HSL31901002	Fenomén sucho	B
HSL31901003	Integrovaný management podzemních vod v období nedostatku zásob pitné vody pro obyvatelstvo (HSL219001)	B
HSL32099003	Monitoring hydromorfologického stavu vybraných vodních toků	B

[Podrobnější informace k navrženým opatřením](#)

### Použitě zkratky:

Ø	Údaje nejsou k dispozici
-	Nehodnoceno
BSK <sub>5</sub>	Pětidenní biochemická spotřeba kyslíku
EVL	Evropsky významná lokalita
CHOPAV	Chráněná oblast přirozené akumulace vod
IRZ	Integrovaný registr znečišťování
KNK <sub>4,5</sub>	Kyselinová neutralizační kapacita
M	Monitorováno ale nepoužito
N	Dusík
NR	Není relevantní
P	Fosfor
PO <sub>4</sub> -P	Fosforečnanový fosfor
SEKM	Systém evidence kontaminovaných míst