

PRŮVODNÍ LIST VODNÍHO ÚTVARU POVRCHOVÝCH VOD

Dílčí povodí Horního a středního Labe

HSL_0185_J

Nádrž Les Království na toku Labe

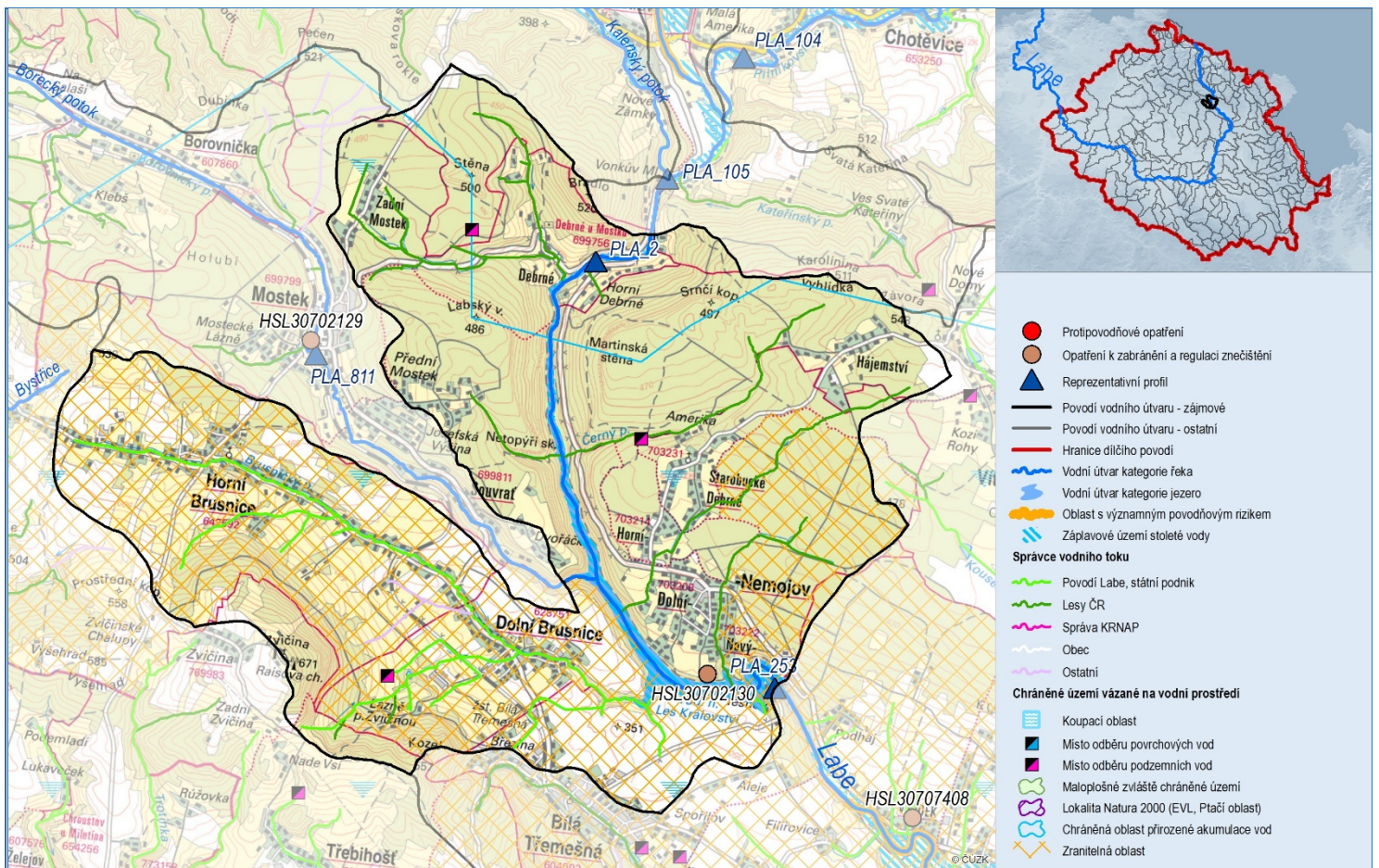
Kategorie: jezero



Silně ovlivněný vodní útvar:			Ano		
Zemědělství – meliorace	Ne	Protipovodňová ochrana	Ano	Zachování přírodních chráněných oblastí, archeologických stanišť a dědictví	Ne
Zemědělství – závlahy	Ne	Zásobení průmyslu vodou	Ne	Řiční doprava, přístavy	Ne
Energetika – vodní energie	Ano	Turistika a rekreace	Ano	Jiné	Ne
Energetika – jiná než vodní energie	Ne	Rozvoj sídel – zásobování pitnou vodou	Ne	Neznámé	Ne
Chov ryb, rybníkářství	Ne	Rozvoj sídel – ostatní	Ne		

Silně ovlivněné útvary povrchových vod a jejich užívání

Oblast s významným povodňovým rizikem:	Ne
--	----



Základní údaje vodního útvaru					
Plocha vodního útvaru [km ²]	Délka páteřního toku [km]	Délka vodních toků v mezipovodí vodního útvaru [km]	Nadmožská výška hladiny jezera [m n. m.]	Kraj	ORP
0,84	1 091,00	47,24	315,60	Královéhradecký	Náchod, Dvůr Králové nad Labem, Trutnov, Jaroměř

Základní hydrologické údaje vodního útvaru		Průtok [m ³ ·s ⁻¹]							
Profil:	Království	Q _a	Q ₁	Q ₂	Q ₅	Q ₁₀	Q ₂₀	Q ₅₀	Q ₁₀₀
Číslo:	8	8,89	52,40	71,20	105,00	138,00	176,00	238,00	294,00
ČHP	1-01-01-0670-1-00								
Plocha povodí limnigrafu: [km ²]	530,77								

VLIVY A UŽÍVÁNÍ VOD

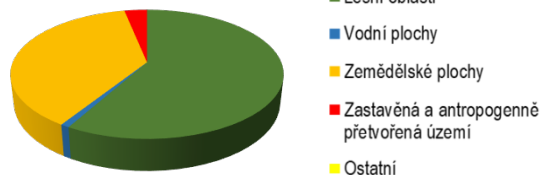
Počet zdrojů bodového vypouštění 18

[Přehled zdrojů bodového vypouštění](#)

Počet odběrů vody 0

[Přehled odběrů povrchových vod](#)

Využití území v povodí



Chráněné oblasti vázané na vodní prostředí

Odběr pro pitné účely	CHOPAV	Citlivá a zranitelná oblast	Koupací voda	Ptačí oblasti	EVL	Maloplošné chráněné území	Ramsarský mokřad
Ne	Ano	Ano	Ne	Ne	Ne	Ne	Ne

[Vazba vodních útvarů na chráněné oblasti vázané na vodní prostředí](#)

Seznam významných vlivů

Bodový zdroj znečištění							Hydromorfologie		
Komunální zdroje	Odlehčovací komora	Průmyslový zdroj		SEKM	Důlní znečištění	Chov ryb	Fyzická změna	Příčná překážka	Hydrologická změna
		Evidovaný v IRZ	Neevidovaný v IRZ						
0	0	0	0	0	0	0	5	4	2

Plošné zdroje znečištění

Odtok z urban. území	Zemědělství – dusík	Zemědělství – fosfor (mimoerozni)	Zemědělství – fosfor (erozni)	Zemědělství – pesticidy	Atmosférická depozice	Doprava	Obyvatelé nepřipojení ke kanalizaci
1	1	5	5	2	4	2	5

Kódy významnosti vlivů / rizikovosti: 1 – Zanedbatelný / Nevýznamný / Nerizikový 2 – Nízký / Potenciálně rizikové 4 – Významný / Rizikový
0 – Bez vlivu / Bez rizika 3 – Střední 5 – Velmi významný

[Identifikace významných vlivů na útvary povrchových vod](#)

HODNOCENÍ STAVU

Reprezentativní profil

ID profilu	PLA_253
Název profilu	Les Království

Hodnocení stavu / potenciálu vodního útvaru

Chemický stav	Neznámý	Nevyhovující ukazatel:	Žádný	Všeobecné fyzikálně-chemické složky							Celkový stav / potenciál: Nevyhovující									
Ekologický stav / potenciál	Zničený potenciál	Průhlednost vody	3	Teplotní poměry	Ø	Kyslíkové poměry (BSK ₅ ; nasycení H ₂ O kyslíkem)	Ø	Slanost	Ø	Acidobazický stav (pH; KNK _{4,5})		Ø	Živinné podmínky – N (amoniakální N; dusičnanový N)	Ø	Živinné podmínky – P (celkový P; PO ₄ -P)	3; Ø	Specifická znečišťující látka	-		
		Nevyhovující složka:		Celkový fosfor																
		Biologické složky																		
		Makrozoobentos	-	Fytobentos	-	Fytoplankton	5	Makrofyta	-	Ryby		-								
		Hydromorfologické složky																		
		Hydrologický režim			M			Kontinuita vodního toku				M			Morfologické podmínky			M		

Legenda k chemickému stavu:
1. Dobrý
2. Nedosažení dobrého
3. Neznámý
[Hodnocení chemického stavu](#)

Legenda k ekologickému stavu:
1. Velmi dobrý
2. Dobrý
3. Střední
4. Poškozený
5. Zničený
[Hodnocení ekologického stavu](#)

Legenda k ekologickému potenciálu:
1. Velmi dobrý
2. Dobrý a lepší
3. Střední
4. Poškozený
5. Zničený
[Hodnocení ekologického potenciálu](#)

Legenda k celkovému stavu / potenciálu:
1. Dobrý
2. Nevyhovující
3. Neznámý
[Souhrnné hodnocení stavu / potenciálu](#)

CÍLE A VÝJIMKY

Chemický stav		Ekologický stav	
Počet cílů	Počet výjimek	Počet cílů	Počet výjimek
6	0	0	6

[Environmentální cíle pro útvary povrchových vod – chemický stav](#)

[Výjimky z dosažení dobrého chemického stavu útvarů povrchových vod podle ukazatele](#)

[Environmentální cíle pro útvary povrchových vod – ekologický stav / potenciál](#)

[Výjimky z dosažení dobrého ekologického stavu / potenciálu podle složky kvality](#)

NAVRŽENÁ OPATŘENÍ

ID opatření	Název	Typ
CZE.....	Nevyhovující ukazatele a významné vlivy řeší rovněž obecné listy opatření sestavené na národní úrovni. Tato opatření jsou popsána v kapitole VI plánu dílčího povodí. V seznamu níže nejsou uvedena.	C
HSL30200001	Opatření k aplikaci principu „Znečišťovatel platí“ (HSL202101)	B
HSL30301007	Hospodaření v ochranných pásmech vodních zdrojů	B
HSL30400001	Povrchové vody využívané ke koupání	B
HSL30501002	Opatření pro regulaci odběrů a vzdouvání (HSL205101)	B
HSL30501003	Revize minimálních zůstatkových průtoků v lokalitách významných odběrů vod pro MVE	B
HSL30601001	Umělá infiltrace	B
HSL30702001	Drobní znečišťovatelé a obce do 2000 EO	B
HSL30702130	Zvýšení účinnosti odstraňování fosforu na ČOV Nemojov	A
HSL31004044	Staré ekologické zátěže	B
HSL31101001	Opatření k prevenci a snížení dopadů havarijního znečištění (HSL211101)	B
HSL31201009	Revitalizace vodních toků a niv	B
HSL31202010	Renaturace vodních toků a niv	B
HSL31207097	Studie analýzy morfologických charakteristik v povodí Horního a středního Labe	B
HSL31208011	Migrační zprostřednění vodních toků - prioritní koridory	B
HSL31208012	Migrační zprostřednění vodních toků (mimo mezinárodní, národní, regionální prioritu)	B
HSL31501001	Podpora retenční a infiltrační schopnosti půd, omezení povrchového odtoku a jeho přeměna na podzemní, redukce nevhodně odvodněných pozemků (HSL215001)	B
HSL31501002	Obnovení a zachování splaveninového režimu	B
HSL31604003	Hospodaření na rybnících	B
HSL31800002	Preventivní protipovodňová ochrana	B
HSL31900001	Malé vodní útvary	B
HSL31901002	Fenomén sucho	B
HSL31901003	Integrovaný management podzemních vod v období nedostatku zásob pitné vody pro obyvatelstvo (HSL219001)	B
HSL32099003	Monitoring hydromorfologického stavu vybraných vodních toků	B

[Podrobnější informace k navrženým opatřením](#)

Použité zkratky:

Ø	Údaje nejsou k dispozici
-	Nehodnoceno
BSK ₅	Pětidenní biochemická spotřeba kyslíku
EVL	Evropsky významná lokalita
CHOPAV	Chráněná oblast přirozené akumulace vod
IRZ	Integrovaný registr znečišťování
KNK _{4,5}	Kyselinová neutralizační kapacita
M	Monitorováno ale nepoužito
N	Dusík
NR	Není relevantní
P	Fosfor
PO ₄ -P	Fosforečnanový fosfor
SEKM	Systém evidence kontaminovaných míst