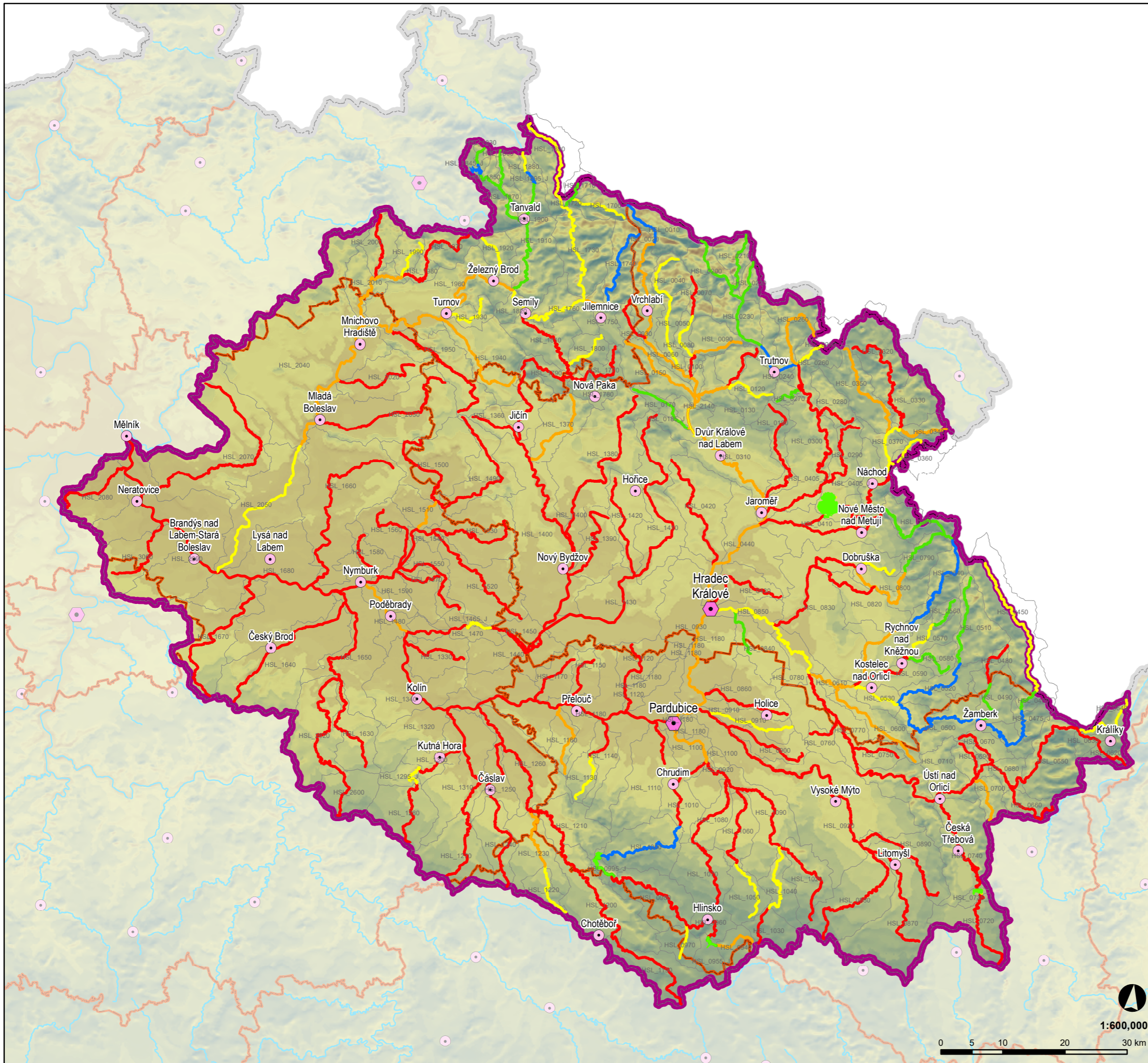
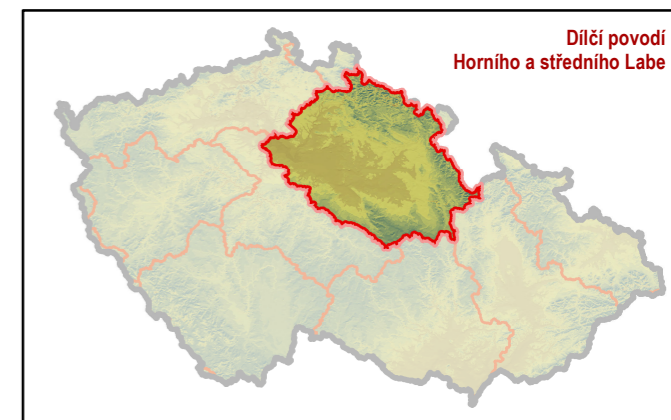


**IV 1.1a Environmentální cíle pro útvary povrchových vod – ekologický stav/potenciál**



- krajské město
  - obec s rozšířenou působností
  - vodní tok mimo dílčí povodí HSL
  - dílčí povodí Horního a středního Labe
  - hranice ČR
  - povodí vodního útvaru
  - hranice kraje
- Počet stanovených environmentálních cílů ve vodním útvaru
- 0
  - 1 - 2
  - 3 - 5
  - 6 - 8
  - > 9

**Plán dílčího povodí Horního a středního Labe III. plánovací období 2021 - 2027**

Zdroj dat  
 Základní geografická data:  
 - DIBAVOD - Digitální báze vodohospodářských dat (VÚV TGM v.v.i.)  
 - ZABAGED - Základní báze geografických dat (ČÚZK)  
 - Arc ČR 500 verze 3.3 (ARCDATA PRAHA, ZÚ, ČSÚ, 2016)  
 Popisné údaje:  
 - Plány dílčích povodí, zpracované podle §25 zákona č. 254/2001 Sb., v platném znění (vodní zákon)

Zpracoval Vodohospodářský rozvoj a výstavba a.s., ŠINDLAR s.r.o. a Envicons s.r.o. z podkladů Povodí Labe, státní podnik a Ministerstva zemědělství ČR, v listopadu 2019

