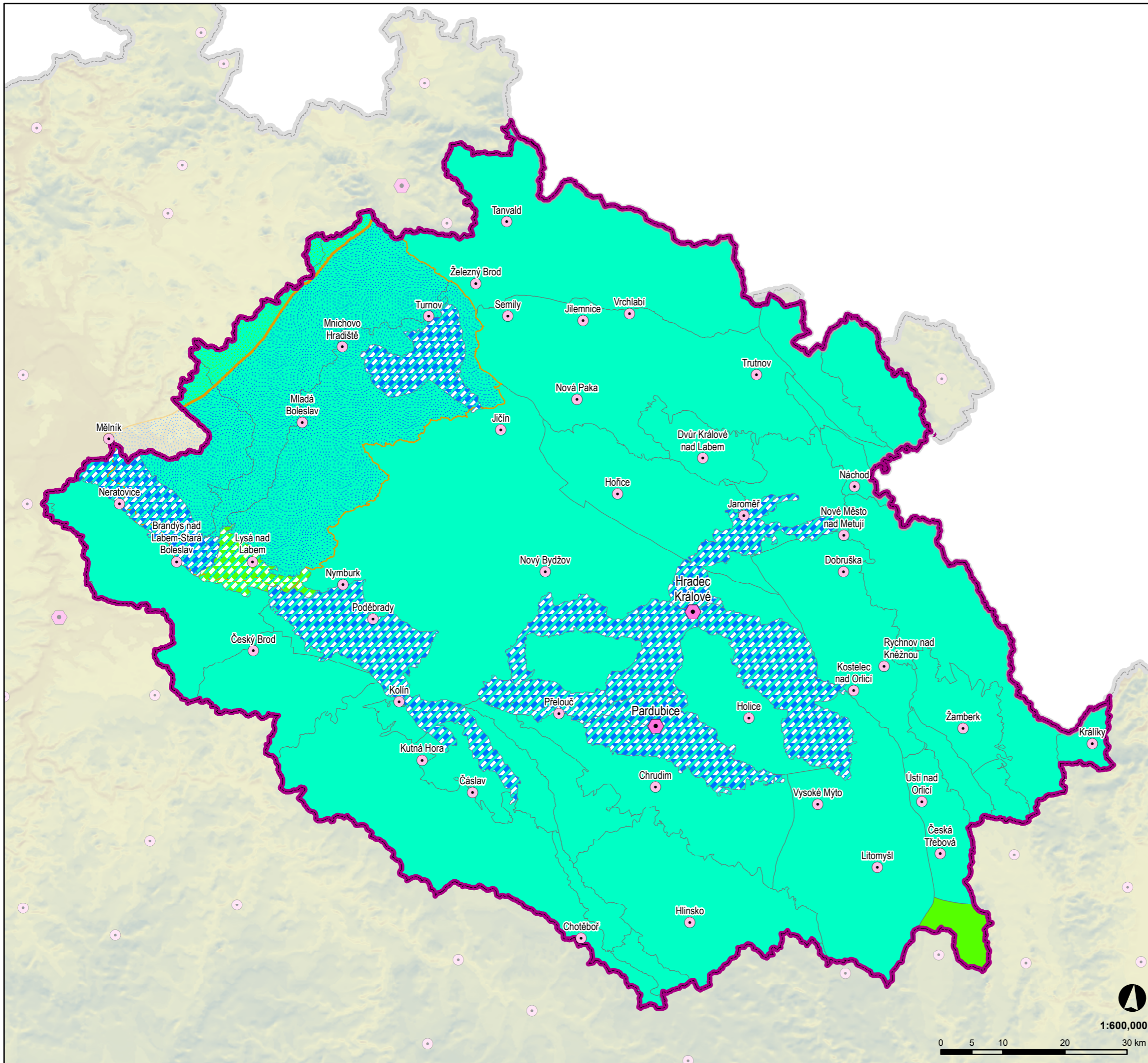
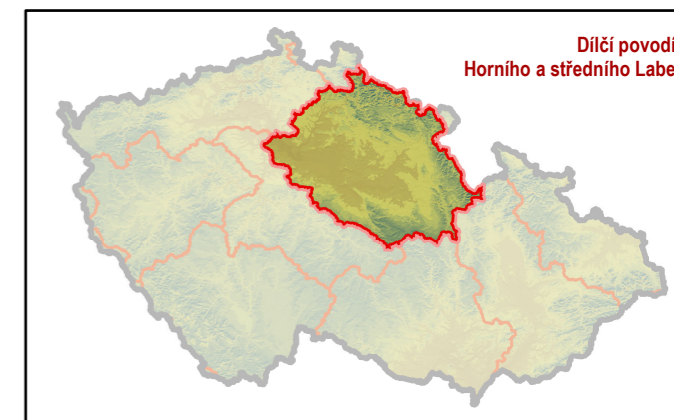


**IV 1.1d Environmentální cíle pro útvary podzemních vod - kvantitativní stav**



- krajské město
- obec s rozšířenou působností
- dílčí povodí Horního a středního Labe
- hranice ČR

Počet stanovených environmentálních cílů ve svrchních útvarech podzemních vod

- bez stanoveného cíle
- 1 stanovený cíl

Počet stanovených environmentálních cílů v hlubinných útvarech podzemních vod

- bez stanoveného cíle
- 1 stanovený cíl

Počet stanovených environmentálních cílů v základních útvarech podzemních vod

- bez stanoveného cíle
- 1 stanovený cíl

**Plán dílčího povodí Horního a středního Labe III. plánovací období 2021 - 2027**

Zdroj dat  
 Základní geografická data:  
 - DIBAVOD - Digitální báze vodohospodářských dat (VÚV TGM v.v.i.)  
 - ZABAGED - Základní báze geografických dat (ČÚZK)  
 - Arc 500 verze 3.3 (ARCDATA PRAHA, ZÚ, ČSÚ, 2016)

Popisné údaje:  
 - Plány dílčích povodí, zpracované podle §25 zákona č. 254/2001 Sb., v platném znění (vodní zákon)

Zpracoval Vodohospodářský rozvoj a výstavba a.s., ŠINDLAR s.r.o. a Envicons s.r.o. z podkladů Povodí Labe, státní podnik a Ministerstva zemědělství ČR, v červenci 2020

1:600,000

