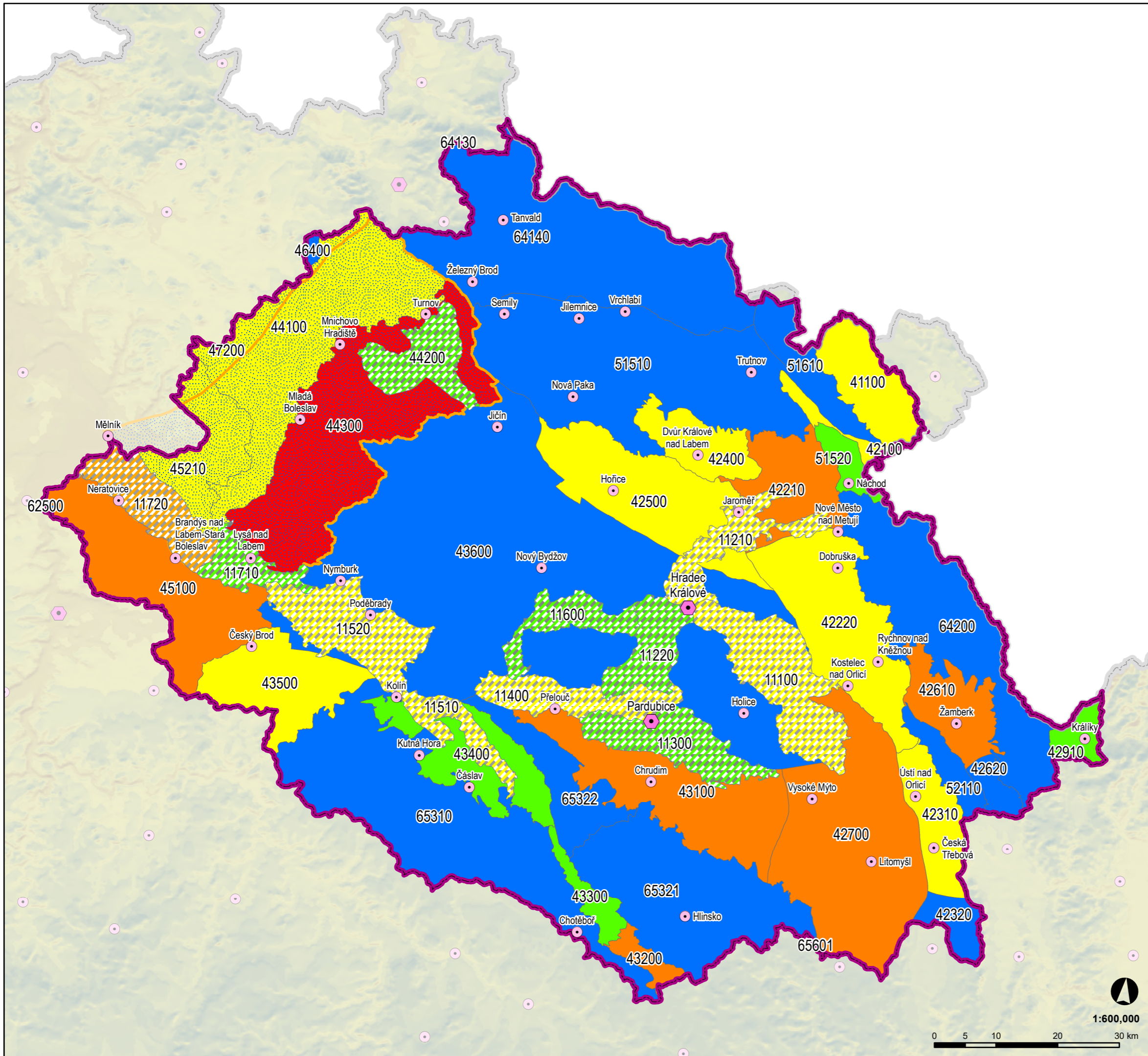
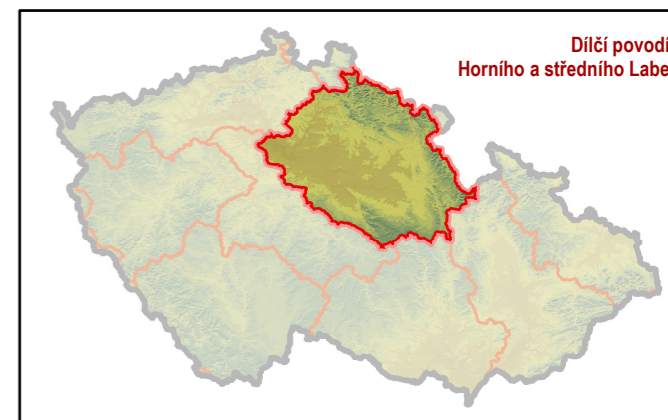


IV.1.1c Environmentální cíle pro útvary podzemních vod - chemický stav



- krajské město
- obec s rozšířenou působností
- dílčí povodí Horního a středního Labe
- hranice ČR

Počet stanovených environmentálních cílů ve svrchních útvarech podzemních vod

- 0
- 1 - 5
- 6 - 10
- 11 - 19
- > 19

Počet stanovených environmentálních cílů v hlubinných útvarech podzemních vod

- 0
- 5

Počet stanovených environmentálních cílů v základních útvarech podzemních vod

- 0
- 1 - 3
- 4 - 7
- 8 - 16
- > 16

Plán dílčího povodí Horního a středního Labe III. plánovací období 2021 - 2027

Zdroj dat
 Základní geografická data:
 - DIBAVOD - Digitální báze vodohospodářských dat (VÚV TGM v.v.i.)
 - ZABAGED - Základní báze geografických dat (ČÚZK)
 - Arc ČR 500 verze 3.3 (ARCDATA PRAHA, ZÚ, ČSÚ, 2016)
 Popisné údaje:
 - Plány dílčích povodí, zpracované podle §25 zákona č. 254/2001 Sb., v platném znění (vodní zákon)

Zpracoval Vodohospodářský rozvoj a výstavba a.s., ŠINDLAR s.r.o. a Envicons s.r.o. z podkladů Povodí Labe, státní podnik a Ministerstva zemědělství ČR, v červenci 2020