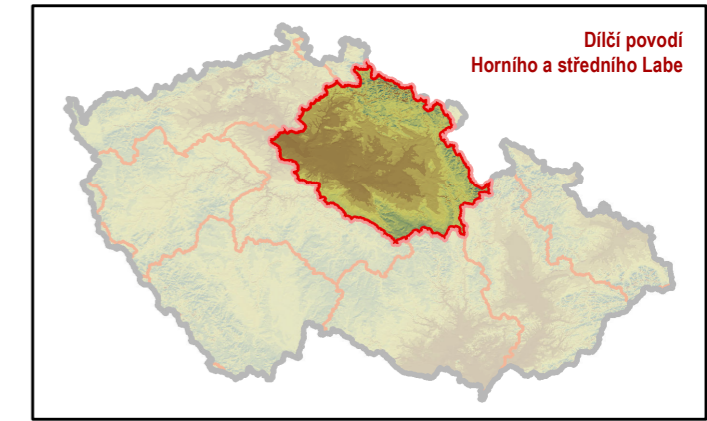
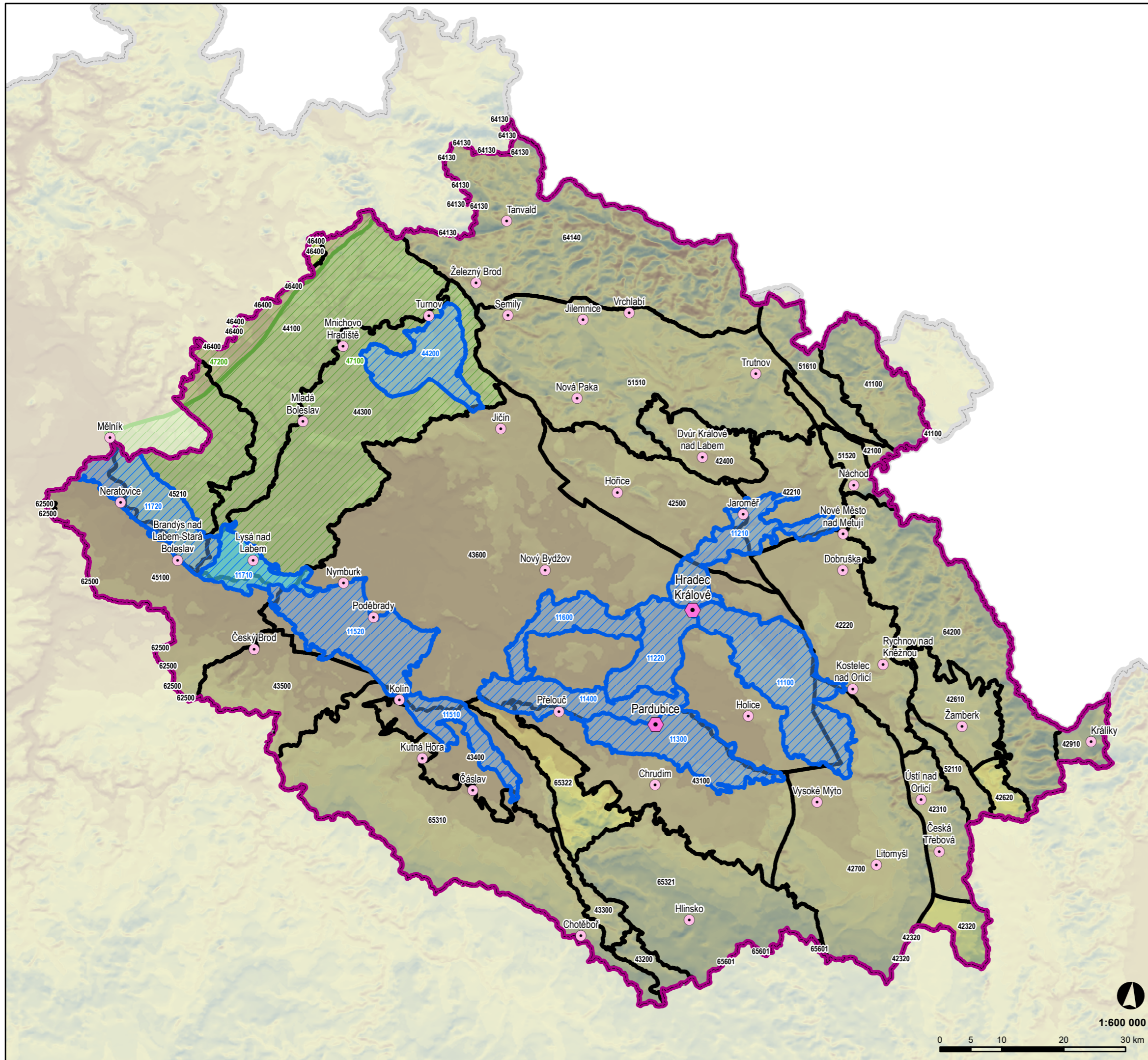


II.2.2 Významné vlivy na útvary podzemních vod



- hranice ČR
- dílčí povodí Horního a středního Labe
- krajská města
- obce s rozšířenou působností
- svrchní útvary podzemních vod
- svrchní útvary s významnými vlivy - chemický stav
- svrchní útvary s významnými vlivy - kvantitativní stav
- základní útvary podzemních vod
- základní útvary s významnými vlivy - chemický stav
- hlubinné útvary podzemních vod
- hlubinné útvary s významnými vlivy - chemický stav



Zdroj dat
 Základní geografická data:
 - DIBAVOD - Digitální báze vodohospodářských dat (VÚV TGM v.v.i.)
 - ZABAGED - Základní báze geografických dat (ČÚZK)
 - Arc ČR 500 verze 3.3 (ARCDATA PRAHA, ZÚ, ČSÚ, 2016)

Popisné údaje:
 - Plány dílčích povodí, zpracované podle §25 zákona
 č. 254/2001 Sb., v platném znění (vodní zákon)

Zpracoval Vodohospodářský rozvoj a výstavba a.s., ŠINDLAR s.r.o. a Envicons s.r.o.
 z podkladů Povodí Labe, státní podnik a Ministerstva zemědělství ČR, v říjnu 2020