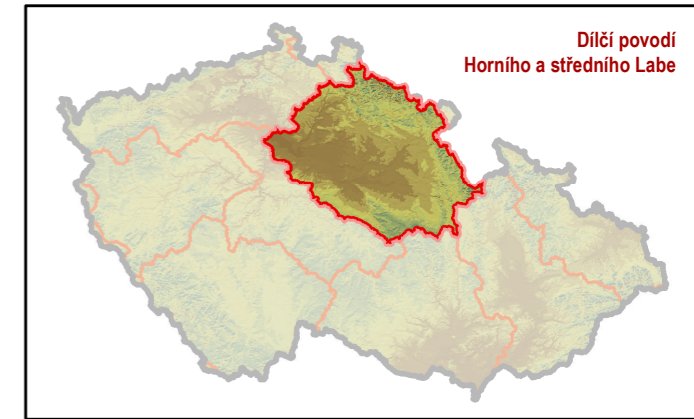


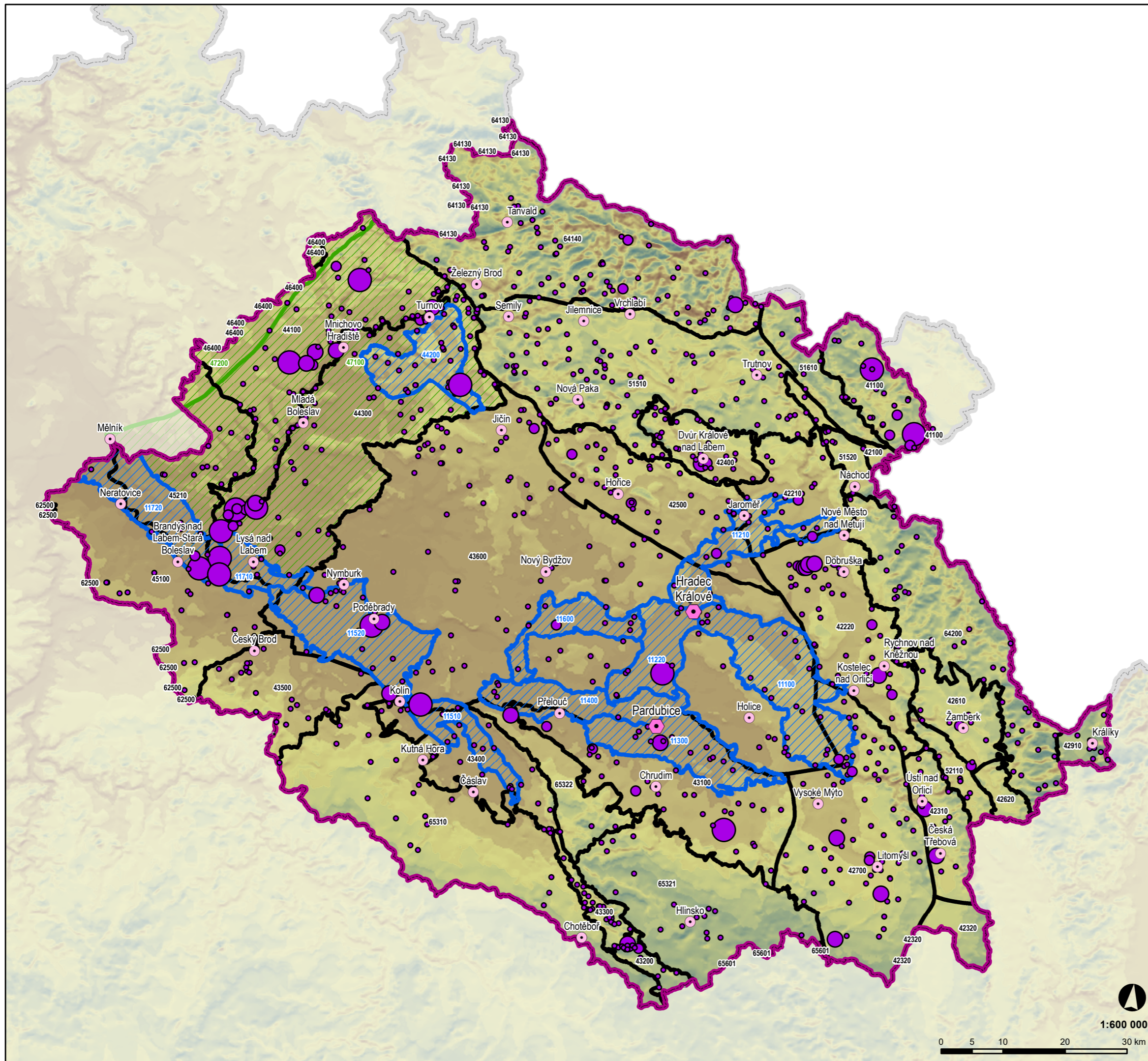
II.2.1 Odběry podzemních vod



- hranice ČR
- dílčí povodí Horního a středního Labe
- krajská města
- obce s rozšířenou působností
- svrchní útvary podzemních vod
- základní útvary podzemních vod
- hlubinné útvary podzemních vod

odebírané množství - maximální odběr (l/s)

- 0.0 - 10.0
- 10.1 - 20.0
- 20.1 - 40.0
- > 40.0



Plán dílčího povodí Horního a středního Labe III. plánovací období 2021 - 2027

Zdroj dat
 Základní geografická data:
 - DIBAVOD - Digitální báze vodohospodářských dat (VÚV TGM v.v.i.)
 - ZABAGED - Základní báze geografických dat (ČÚZK)
 - Arc ČR 500 verze 3.3 (ARCDATA PRAHA, ZÚ, ČSÚ, 2016)

Popisné údaje:
 - Plány dílčích povodí, zpracované podle §25 zákona
 č. 254/2001 Sb., v platném znění (vodní zákon)

Zpracoval Vodohospodářský rozvoj a výstavba a.s., ŠINDLAR s.r.o. a Envicons s.r.o.
 z podkladů Povodí Labe, státní podnik a Ministerstva zemědělství ČR, v říjnu 2020

1:600 000

0 5 10 20 30 km