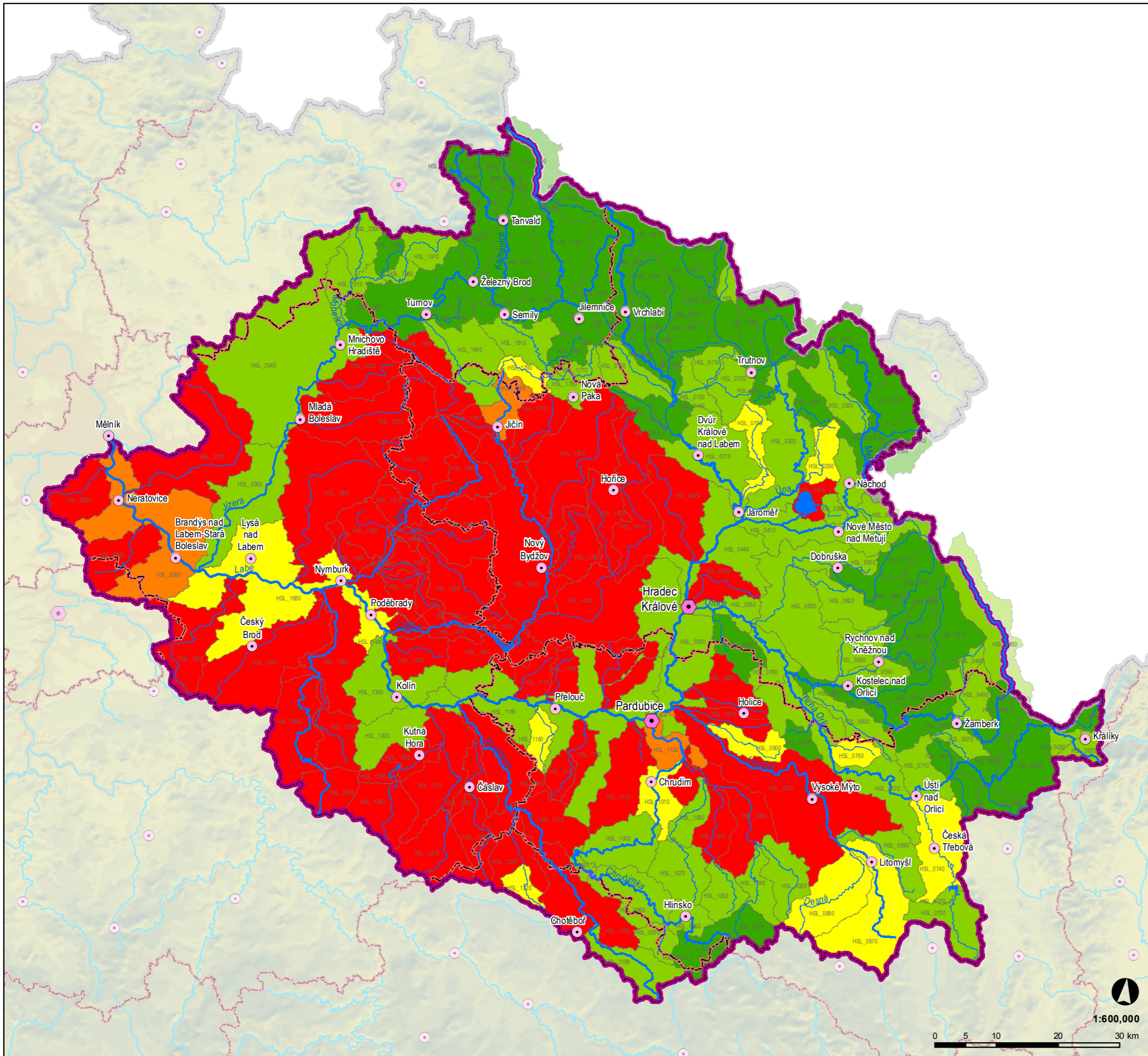
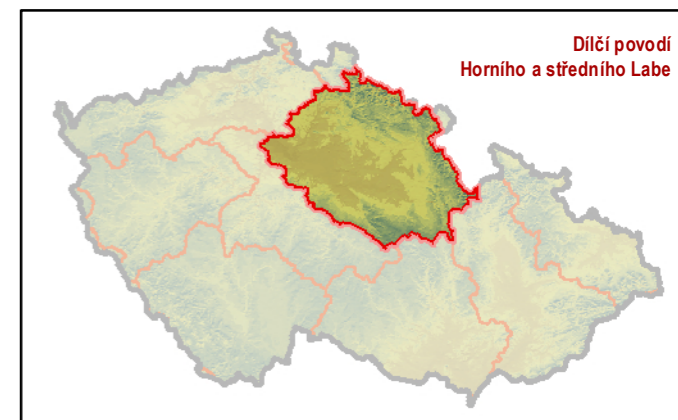


II.1.2c - Vstup dusíku ze zemědělství do vod v povodí/mezipovodí vodního útvaru



- krajské město
 - obec s rozšířenou působností
 - vodní útvar povrchových vod
 - vodní tok mimo dílčí povodí HSL
 - dílčí povodí Horního a středního Labe
 - povodí vodního útvaru
 - hranice ČR
 - hranice kraje
 - vodní útvar povrchových vod stojatých
-
- zanedbatelný
 - nízký
 - střední
 - významný
 - velmi významný

Plán dílčího povodí Horního a středního Labe III. plánovací období 2021 - 2027

Zdroj dat
 Základní geografická data:
 - DIBAVOD - Digitální báze vodohospodářských dat (VÚV TGM v.v.i.)
 - ZABAGED - Základní báze geografických dat (ČÚZK)
 - Arc 500 verze 3.3 (ARCDATA PRAHA, ZÚ, ČSÚ, 2016)
 Popisné údaje:
 - Plány dílčích povodí, zpracované podle §25 zákona č. 254/2001 Sb., v platném znění (vodní zákon)

Zpracoval Vodohospodářský rozvoj a výstavba a.s., ŠINDLAR s.r.o. a Envicons s.r.o.
 z podkladů Povodí Labe, státní podnik a Ministerstva zemědělství ČR, v listopadu 2020

