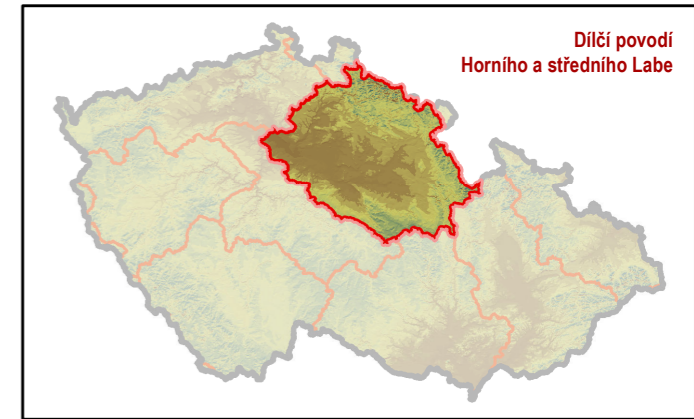


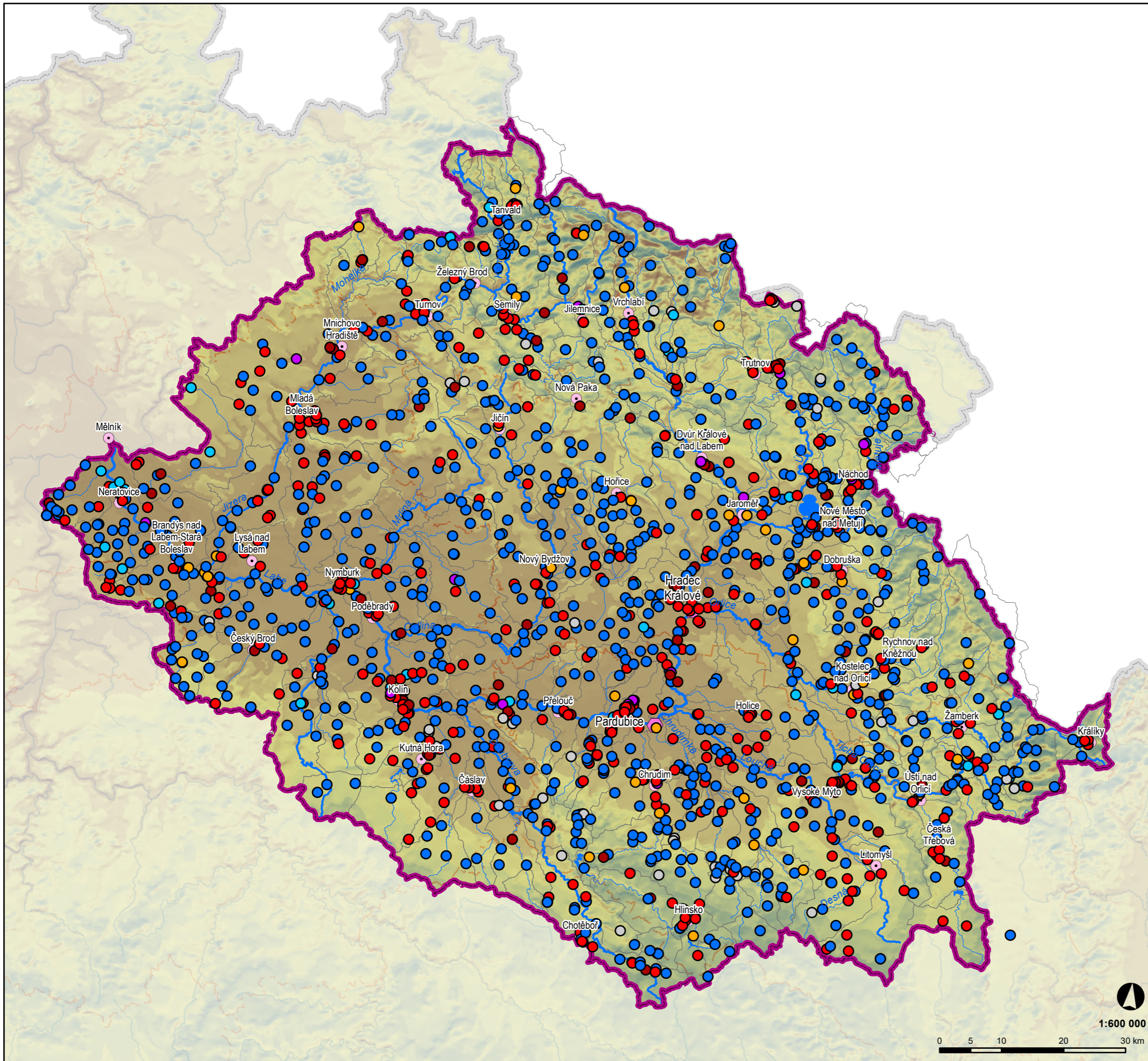
## II.1.1a Bodové zdroje znečištění



- hranice ČR
- dílčí povodí Horního a středního Labe
- hranice krajů
- útvary povrchových vod tekoucích
- útvary povrchových vod stojatých
- krajská města
- obce s rozšířenou působností
- vodní toky

### bodové zdroje znečištění

- IRZ
- důlní
- energetika
- ostatní
- kombinace
- komunální
- průmysl



### Plán dílčího povodí Horního a středního Labe III. plánovací období 2021 - 2027

Zdroj dat  
 Základní geografická data:  
 - DIBAVOD - Digitální báze vodohospodářských dat (VÚV TGM v.v.i.)  
 - ZABAGED - Základní báze geografických dat (ČÚZK)  
 - Arc ČR 500 verze 3.3 (ARCDATA PRAHA, ZÚ, ČSÚ, 2016)

Popisné údaje:  
 - Plány dílčích povodí, zpracované podle §25 zákona  
 č. 254/2001 Sb., v platném znění (vodní zákon)

Zpracoval Vodohospodářský rozvoj a výstavba a.s., ŠINDLAR s.r.o. a Envicons s.r.o.  
 z podkladů Povodí Labe, státní podnik a Ministerstva zemědělství ČR, v říjnu 2020

1:600 000

0 5 10 20 30 km