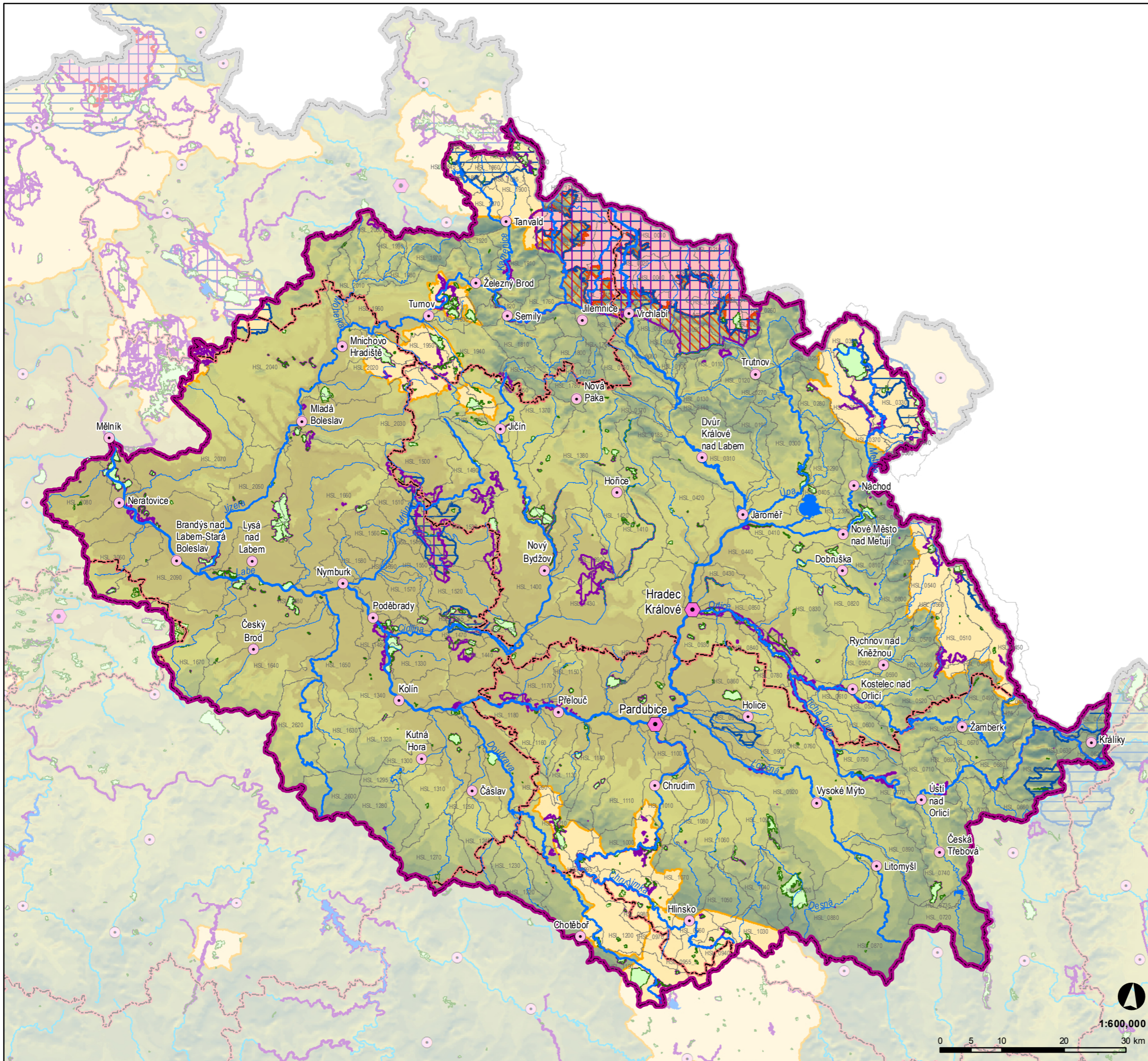
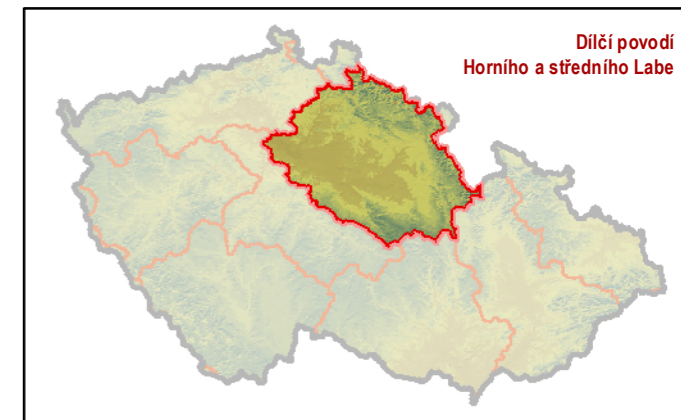


**I.2.3d - Oblasti vymezené pro ochranu stanovišť
nebo druhů, ptačí oblasti**



- krajské město
- obec s rozšířenou působností
- vodní tok
- vodní tok mimo dílčí povodí HSL
- dílčí povodí Horního a středního Labe
- povodí vodního útvaru
- hranice ČR
- hranice kraje
- vodní útvar povrchových vod stojatých

- národní park
- národní park - ochranné pásmo
- chráněná krajinná oblast
- maloplošné zvláště chráněné území
- maloplošné zvláště chráněné území - ochranné pásmo
- ptačí oblast
- evropsky významná lokalita

**Plán dílčího povodí Horního a středního Labe
III. plánovací období 2021 - 2027**

Zdroj dat
 Základní geografická data:
 - DIBAVOD - Digitální báze vodohospodářských dat (VÚV TGM v.v.i.)
 - ZABAGED - Základní báze geografických dat (ČÚZK)
 - Arc ČR 500 verze 3.3 (ARCDATA PRAHA, ZÚ, ČSÚ, 2016)
 Popisné údaje:
 - Plány dílčích povodí, zpracované podle §25 zákona
 č. 254/2001 Sb., v platném znění (vodní zákon)

Zpracoval Vodohospodářský rozvoj a výstavba a.s., ŠINDLAR s.r.o. a Envicons s.r.o.
 z podkladů Povodí Labe, státní podnik a Ministerstva zemědělství ČR, v listopadu 2019

