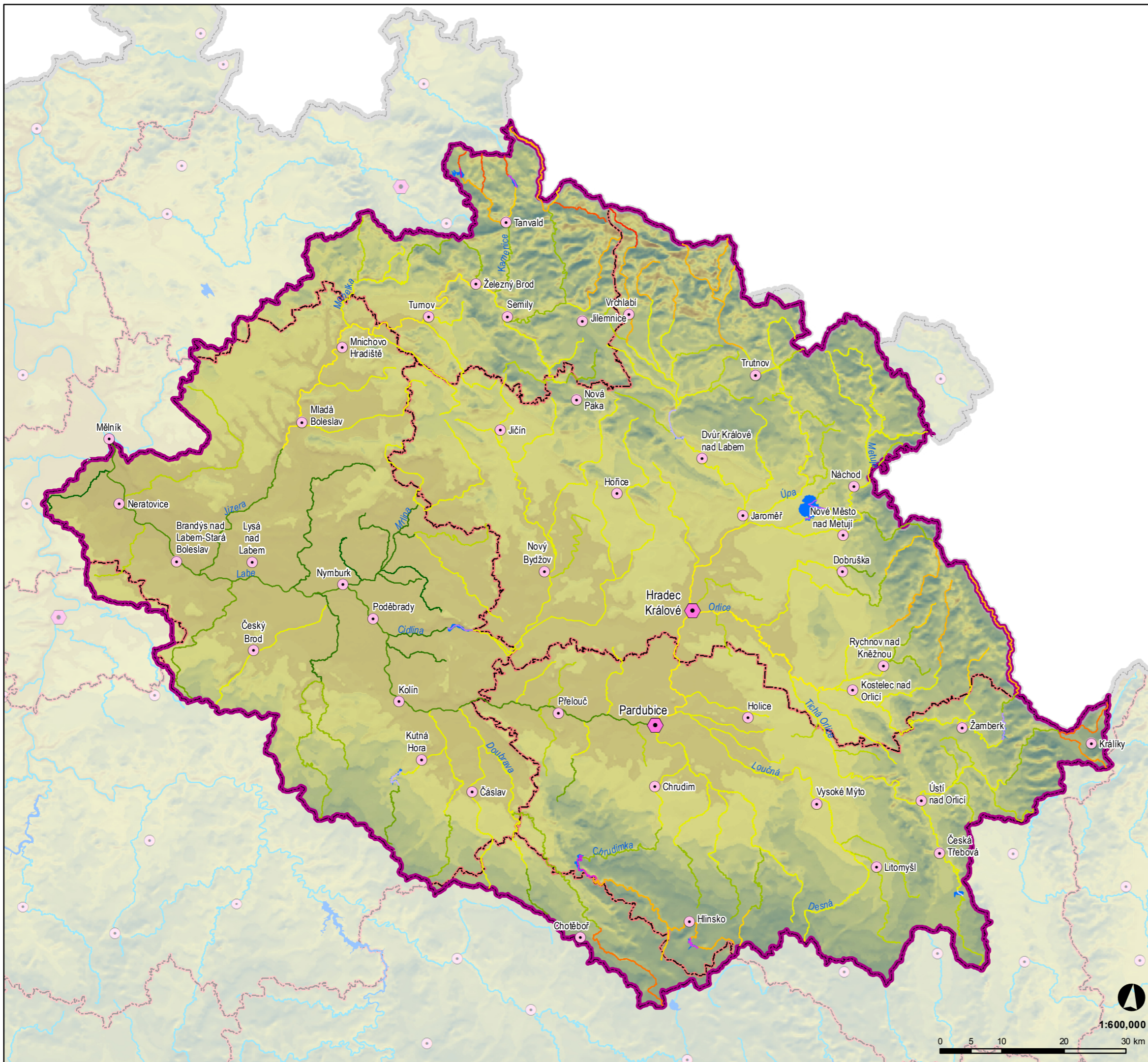


- krajské město
- obec s rozšířenou působností
- vodní tok
- vodní tok mimo dílčí povodí HSL
- dílčí povodí Horního a středního Labe
- hranice ČR
- hranice kraje
- vodní útvar povrchových vod stojatých



**Typologie VÚ
kategorie řeka**

- 1-1-2-1 Nížinné toky úmoří
- 1-1-2-2 Severního moře na sedimentárních horninách
- 1-1-2-3 Toky středních výšek úmoří
- 1-2-1-1 Toky středních výšek úmoří
- 1-2-1-2 Severního moře na krystaliniku
- 1-2-1-3 Toky středních výšek úmoří
- 1-2-2-1 Toky středních výšek úmoří
- 1-2-2-2 Severního moře na sedimentárních horninách
- 1-2-2-3 Vrchovinné toky úmoří
- 1-3-1-1 Vrchovinné toky úmoří
- 1-3-1-2 Severního moře na krystaliniku
- 1-3-2-1 Vrchovinné toky úmoří Severního moře na sedimentárních horninách
- 1-3-2-2 Horské toky úmoří
- 1-4-1-1 Horské toky úmoří
- 1-4-1-2 Severního moře na krystaliniku

**Typologie VÚ
kategorie jezero**

- 1-2-1-1-1
- 1-2-1-1-2
- 1-2-1-1-3
- 1-2-1-2-1
- 1-2-2-2-2
- 1-3-1-1-2
- 1-3-1-2-2
- 1-3-1-2-3

**Plán dílčího povodí Horního a středního Labe
III. plánovací období 2021 - 2027**

Zdroj dat
 Základní geografická data:
 - DIBAVOD - Digitální báze vodohospodářských dat (VÚV TGM v.v.i.)
 - ZABAGED - Základní báze geografických dat (ČÚZK)
 - Arc ČR 500 verze 3.3 (ARCDATA PRAHA, ZÚ, ČSÚ, 2016)
 Popisné údaje:
 - Plány dílčích povodí, zpracované podle §25 zákona
 č. 254/2001 Sb., v platném znění (vodní zákon)

Zpracoval Vodohospodářský rozvoj a výstavba a.s., ŠINDLAR s.r.o. a Envicons s.r.o.
 z podkladů Povodí Labe, státní podnik a Ministerstva zemědělství ČR, v listopadu 2019

